

DOOSAN

Rammestyrte dumper |
DA30 DA40



Maks. effekt (ISO 3046): 370-493 hk
Maks. nyttelast: 28-40 tonn
Volum med toppet dumperkasse: 16,8-24,4 m³



Doosan Group – Bygger fremtiden din i dag

▣ Bli en del av den store Doosan-familien

Doosan Group - grunnlagt i 1896 og med hovedkvarter i Seoul, Sør- Korea, er ett av de raskest voksende selskapene i verden:

- Med mer enn 43 100 ansatte i 34 land, er vi en stor aktør i en rekke bransjer over hele verden
- En global leder i Infrastructure Support Business (ISB), med 56 datterselskap og 3700 distributører over hele verden
- Meget sterk vekst det siste tiåret, med 23 % gjennomsnittlig årlig omsetningsvekst siden 2000, og fra 2,4 til 18,0 milliarder Euro mellom 1998 og 2011

▣ Doosan Group – en toppspiller på verdensbasis



Doosan motor

- Nr. 2 i verden på marinemotorer (diesel) i midtre hastighetsområde



Doosan teknikk og konstruksjon

- Et ledende foretak innen bygging av boliger og offentlige bygninger, oppdrag for kommuner, stat og industriallegg
- Nr. 1 i verden som produsent av utstyr til kjemisk prosessindustri



Doosan industri og anlegg

- Nr. 1 i verden på avsaltingsanlegg
- Nr. 1 i verden på produksjon av dampgeneratorer for varmegjenvinning
- Nr. 1 i verden på produksjon av støpeformer og verktøystål
- Nr. 3 i verden på produksjon av veivaksler



Doosan's kjernevirksomhet

- Nr. 1 i verden på produksjon av kompaktlastere
- Nr. 1 i verden på produksjon av arbeidsredskaper
- Nr. 1 i verden på produksjon av mobile kompressorer



▣ Doosan Infracore anleggsmaskiner

Produsert anleggsmaskiner i over 40 år

I mange år har vi bygget opp en global produksjon og et salgsnettverk for å bli en av verdens fremste anleggsmaskinprodusenter.

En solid samarbeidspartner, like rundt hjørnet...

En virkelig global aktør i ethvert henseende, vi driver fabrikker i stor skala, og har etablert datterselskaper, filialer og et forhandlernet over hele verden.



▣ Fra en maskinprodusent... til en leverandør av komplette løsninger

Støtten fra oss som leverandør i form av deler og service er ment for å opprettholde ytelse, produktivitet og pålitelighet som forventes av våre produkter gjennom hele levetiden, og å sikre maksimal innbytteverdi.

▣ Spør forhandleren din om et bredt utvalg av tjenester tilpasset deg!

Som din lokale spesialist, sikrer forhandleren at du får maksimal effekt fra vår integrerte pakke. Planlegg fremover for å sikre suksess og full utnyttelse av utstyret ditt!



Arbeidsredskaper godkjent av Doosan



Originale deler



Utvidet garanti



Vedlikeholdsavtale



Telematikk-systemer



Overvåkings-systemer



Finansierings-løsninger



▣ Enkelhet fungerer når det kommer til Doosan's produktutvalg...



Rammestyrte dumpere



Spesialutstyr



Hjullastere



Hjulgående gravemaskiner



Kompakt gravemaskiner



Beltegående gravemaskiner

Ta en kjøretur med DA40

► Produktivitet

Doosan rammestyrte dumpere tilbyr den høyeste nyttelasten og den beste vektfordelingen. Kombinert med overlegen kraft og trekraft, kan vi tilby deg den beste produktiviteten.

☉ **Komfort:** adkomst forfra for økt sikkerhet og sikt, lavest støynivå ved førerplassen, klimakontroll, teleskopisk tiltratt, og mye mer...

☉ **Lettbetjent:** forbedret skjermpanel med flere språk som standard, nyttelastmåler, ryggekamera, diagnoseseksjon osv.

☉ **Effekt:** ny SCR og EGR Stage IV Scania DC13 motor: 368 kW (493 hk) ved 2100 o/min

☉ **Oppgradert design:** Forbedrede luftdyser med ekstra kjølekapasitet for kjøring i varmt arbeidsmiljø.

☉ **Differensial foran:** Montert direkte på transmisjonen for å redusere antall slidedeler (drivaksel), noe som gjør Doosan rammestyrte dumpere kortere og mer kompakte for arbeid på trange arealer.

☉ **Automatisk differensialbrems:** trykk inn knapp 1 for å koble inn den langsgående differensialsperreren.



Totale eierkostnader ▲

Doosan rammestyrte dumpere sikrer konkurransedyktige driftskostnader, takket være kombinasjonen av det drivstoffeffektive drivverket, velprøvd design, komponenter som krever lite vedlikehold, generell holdbarhet og uslåelig trekkraft.

☉ **Sikkerhet:** økt sikkerhet takket være hellingsmåler

☉ **Dumperkasse:** stålplater med 400 HB hardhet. Volum: 24,4 m³ Baklem, oppvarming av dumperkasse og ekstra sliteplater leveres som tilleggsutstyr.

☉ **Ny differensial bak:** mer dreiemoment og effekt ved redusert motorturtall gir forbedret drivstoffeffektivitet. Mindre vibrasjoner forlenger levetiden til drivaksel og lagere.

☉ **Bremssystemer:** oljekjølte, våte skivebremser (levetid opp til 15000 driftstimer). Standard elektronisk motorbrems, hydraulisk retarder i transmisjonen og parkeringsbrems.

☉ **Ny utveksling i drivverket** for redusert akselhastighet og drivstofforbruk.

☉ **Total kontroll:** automatisk og manuell giring, servostyring, fingerlett spak for tipping og senking av dumperkassen, automatiske motor- og transmisjonsbrems, sentermontert fører sete og enkel "touch pad" med alle funksjoner.

Adkomst for vedlikehold: Økt adkomst til motor og transmisjon, og førerhuset kan tippe bakover for super adkomst ved service og vedlikehold av alle viktige komponenter.



Topp ytelse og drivstoffeffektivitet



▣ Kraft til å øke produktiviteten

Doosan's dumperkonsept byr på en større lastekapasitet i alle vektclasser. Ekstra lastekapasitet, kombinert med overlegen effekt og trekraft, øker produktiviteten. De unike fordelene ved Doosan-dumpernes permanente 6-hjulsdrift, de frittpendlende tandemakslene, det dreibare midjeleddet, uavhengig foraksselfjæring og den hellende bakrammen gir utmerket kjørestabilitet med lik vektfordeling og overlegen trekraft. Doosan rammestyrte dumper er laget for å arbeide under svært tøffe forhold med en kjørehastighet opp mot 55 km/t.



Nye motorer – lavere utslipp / høyere dreiemoment

Doosan's rammestyrte dumpere bruker bare velprøvde, pålitelige og kraftige SCR og EGR Scania dieselmotorer med utmerket dreiemoment som oppnår lavt forbruk og oppfyller kravene i Stage IV (Tier 4 final).

Ekklusivt drivverk

Den pålitelige transmisjonen har mykt og jevnt girskift, så det er en maksimal overføring av effekt og dreiemoment fra drivverket til alle 6 hjul som gir maksimal trekraft og best-i-klassen drivstoffeffektivitet.

Nyttelastmåler

Vår standard nyttelast og lastmåler gir Doosan-føreren og eieren en umiddelbar indikasjon på produktiviteten.

Reduksjon av hastighet i nedoverbakker

Den nye elektroniske motorbremsen og retarderen i transmisjonen brukes samtidig under bruk av gasspedalen.

Forflytting

Takket være en bredde under 3 meter, kan DA30 lett flyttes fra ett sted til et annet.

Dreielager monterert på forvogn

Dreielageret er plassert i forkant av midjeleddet, noe som sikrer lik vektfordeling til forhjulene i alle driftsituasjoner, også under maksimal svingvinkel. Den jevne vektfordelingen gjør at du kan kjøre differensialen med kun 45 % låseverdi, og sikre begge forhjulene i alle situasjoner, uten å låse hjulene helt.

Ny differensial og lavere drivstofforbruk

Ny utveksling i drivverket foran og bak for redusert akselast og drivstofforbruk.

Fremdrift

Det unike designet av Doosan-dumperen tilbyr permanent 6-hjulstrekk som sikrer stabilitet og lik vektfordeling for å kunne takle alle arbeidsoppgaver. Doosan-dumpernes overlegne drivlinje sikrer maksimal trekraft og holdbarhet.



DA30

- Flerplate, våte skivebrems
- Bakakselhus
- Bakakseldifferensial
- Frittvingende tandemkasser med tannhjuldrift
- Parkeringsbrems
- Rammeledd
- Hellende bakvognramme

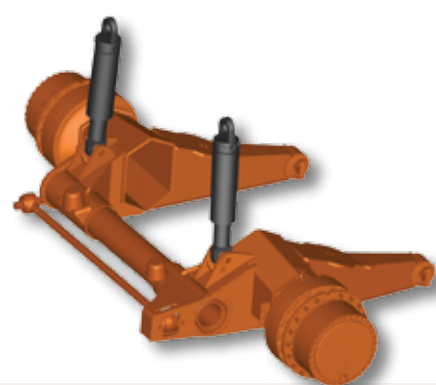
Design-enkelhet: permanent 6-hjulsdrift, sammen med terrengfølgende tandemakseloppeng og vårt spesielle frontmonterte dreielager, gir lik effekt og vektfordeling og utmerket ytelse. Den hellende rammen på bakvognen gir et lavere tyngdepunkt og forbedret totalstabilitet som sikrer rask og enkel tipping av dumperkassen for økt produktivitet. Enkelhet fungerer!

Kjør med komfort

▣ Bransjens mest stillegående dumper

Det romslige ROPS/FOPS førerhuset er utstyrt med klimaanlegg og fører sete med luftfjæring for å gi god komfort. Presis styring, god sikt og lavt støynivå [DA30: 72 dB(A) og DA40: 72 dB(A), ISO6395] og ekstra vertikal bevegelse gir ekstra komfort og lavt støynivå.

- Den skrånende panseret gir maskinføreren en fantastisk sikt
- Førerhuset er montert på et spesielt gummioppheng for å redusere overføringene av vibrasjoner og støy i førerhuset



Klassens beste førermiljø

Doosan rammestyrte dumpere er drevet av toppmoderne motorer som oppnår lavt drivstofforbruk og oppfyller de nyeste Stage IV europeiske avgassforskriftene (Tier 4 Final) i tillegg til alle støyforskrifter, noe som gir eksepsjonell førerkomfort, med vibrasjons- og støynivå på laveste nivå.

Luftfjæret fører sete med topp-komfort

Da et svært behagelig fører sete betyr mye for hver maskinfører, er et luftfjæret sete med armlene standardutstyr. Et splitter nytt høy-komfort fører sete med luftfjæring leveres som tilleggsutstyr for å forbedre denne komforten ytterligere.

Kun én nøkkel

For å stige inn og betjene din Doosan rammestyrte dumper trenger du kun én nøkkel som låser og åpner alle dørene i tillegg til å starte motoren. Dette gjør at livet til maskinførerne veldig lett og gir servicemenn enkel tilgang til alle komponentene.

Oppbevaringsrom og varme-/kjøleboks

Rikelig med oppbevaringsplass, samt muligheten til å holde drikkevarene på ønsket temperatur.

MP3

Standard CD-radiospiller som avspiller MP3-spor under kjøring.

Klimaanlegg

Vårt spesialdesignede klimaanlegg er lett å betjene og svært effektivt - holder deg komfortabel hele tiden.

Halv-uavhengig forhjulsoffheng

Nytt hydro-pneumatisk system spesielt designet for DA40.



Skyveindu



Førersete med luftfjering



Tiltbar og teleskopisk
rattstamme

Full kontroll i all enkelhet

▣ Betjenes enkelt i din komfortsone

Doosan rammestyrte dumper er en av bransjens enkleste dumpere å betjene. Du sitter komfortabelt i dette klasseledende førerhuset, og du vil like den enkle betjeningen kombinert med utmerket effektivitet. Og takket være det oppgraderte skjermpanelet, vil du betjene og kjøre dumpere i komfortsonen din.

- Flere språk
- Integrert veiesystem (som standard)
- Diagnoseseksjon
- Helligsmåler for økt sikkerhet under kjøring
- Integrert ryggekamera bak



Instrumentpanel med LCD-fargeskjerm

- 7" fargeskjerm, oppløsning 800 x 480 piksler
- Viser all nødvendig informasjon for kjøring og håndtering av maskinen
- Innebygd visning fra ryggekameraet i instrumentgrafikken
- Bakgrunnsbelysningen tilpasses lysforholdene
- Undermenyer for tilleggs- og diagnosefunksjoner

Touch-tastatur

- Redusert retarderkraft (påvirker både retarder og motorbrems)
- Drivstoffvarmer PÅ / AV
- Sperre av senterdifferensial
- Overstyringsbryter
- Oppvarmet fører sete PÅ/AV (ekstrautstyr)
- Frontlykter på førerhuset og speilvarmer PÅ/AV
- Roterende varsellys PÅ/AV (ekstrautstyr)
- Arbeidslys PÅ/AV

Innkobling av differensial

Med automatiske differensialbrems, automatisk og manuell giring av transmisjonen, servostyring, "enkelt touch-tastatur" og "lettlest" skjerm, er hver dumper så enkel å kjøre og betjene som mulig.

Tippspak

Den nye tippspaken er enkel å betjene med høy grad av presisjon. Denne elektronisk styrte tippspaken bidrar til høyere tippshastighet og en automatisk senkefunksjon med myk-stopp, slik at du er sikker under alle forhold.

"Tip-tronic" giring

For å sikre mykest mulig girskift og jevn fremdrift, kan du kjøre dumpere både med automatisk og manuell giring.



Tippspak: for å øke produktiviteten uten å måtte betjene gasspedalen, kan du automatisk øke motorturtallet under tipping av dumperkassen ved rett og slett ved å trykke på en knapp på tippspaken.



Tippspak



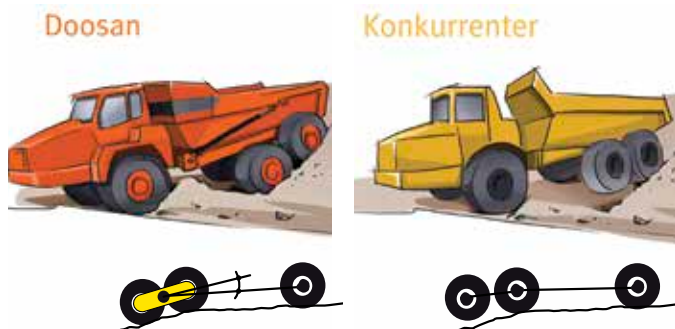
360° sikt

Sikkerhet

Trygghet og stabil drift

Takket være det unike designet med dreielageret i midjeleddet montert på forvognen, hellende bakvognsramme og frittssvingende tandemboggi, blir vekten fordelt likt over hele dumperen og gir utmerket stabilitet. Det bakre tandemopphenget holder dekkene i kontinuerlig kontakt med bakken for mer stabilitet og dermed den beste sikkerheten på markedet.

De nye Doosan Stage IV rammestyrte dumperne er konstruert for å forbedre sikten forover. Det kompakte frontmonterte kjølesystemet er konstruert for å unngå store kjølepakker montert på siden av motoren (som begrenser sikt og sikkerhet).



Hellingsmåler

For å sikre trygg drift, gjør hellingsmåleren at du tydelig se kan vinkelen på dumperen under kjøring.

Boggi-fjæring

Doosan-dumperens frittssvingende tandemboggi og det spesielle midjeleddet tilbyr utmerket ytelse og best mulig bakkekontakt i mykt og ujevnt terreng.

Bakramme

Takket være den hellende bakrammen, fordeles lasten likt på de 6 dekkene, noe som sikrer et lavt tyngdepunkt, bedre stabilitet, bedre trekraft og mindre dekkslitasje enn våre konkurrenter.

Hastighetsbegrensning (tilleggsutstyr)

For å gi den høyeste graden av sikkerhet, kan maksimal kjørehastighet reduseres optimalt tilpasset bruksområdet (på forespørsel).

Automatisk differensialbrems

Automatisk differensialbrems gir deg et automatisk trekkrafts kontrollsystem for å hindre at dumperen sklir under svært glatte og noen ganger farlige betingelser.

Innstigning forfra

Adkomst forfra gir trygg inn- og utstigning av førerhuset, uansett hvilken stilling for- og bakvognen står i. Dette hindrer også at man sklir på grunn av gjørme på stigtrinnene.

Ryggekamera

Klar oversikt over det som skjer bak maskinen bidrar til maksimal sikkerhet og trygghet.

Perfekt sikt i alle retninger

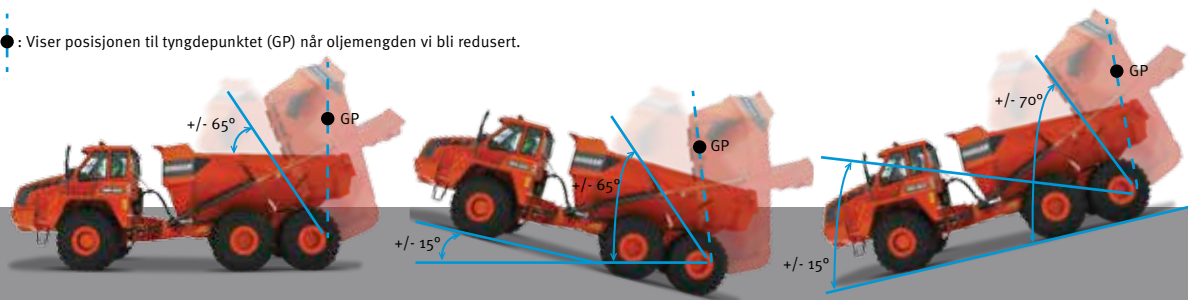
Du har utmerket sikt i alle retninger for sikrere drift, takket være utmerket plassering av spesielle "vidvinkel" sidespeil.

Bremsesystemer

Doosan rammestyrte dumperne har fire bremsesystemer: driftsbremser (oljekjølte skivebremses på alle hjul, med to separate kretser), parkeringsbrems (fjærbrems med hydraulisk utkobling), elektronisk styrt eksosbrems samt retarder i transmisjonen.



● : Viser posisjonen til tyngdepunktet (GP) når oljemengden vi bli redusert.



"Over Centre of Gravity" sikkerhetsfunksjon: ved tipping av dumperkassen, hindrer denne standardfunksjonen at "klebrig" last vipper forvognen opp. Når lasten begynner å trekke tippesyndrene bakover, bremses systemet ned tipp hastigheten.

Pålitelighet, en vane for livet

▣ "Innebygd" ved bruk av svært pålitelige komponenter

Takket være vår lange historie med å bruke velprøvde, førsteklasses komponenter og produksjonsprosedyrer, er Doosan rammestyrte dumpere blant de mest pålitelige dumperne i bransjen.

Med internkontroll av all maskinering og robotsveising, er Doosan i stand til å optimalisere kvaliteten på alle sine komponenter og systemer. Doosan's rammestyrte dumpere benytter dokumentert, spesielt utviklede motor- og transmisjonskomponenter som ikke bare er testet av våre leverandører, men også ved strenge "Doosan Reliability Growth" prosesser.



Skandinavisk holdbarhet kombinert med koreansk dyktighet

Doosan's kompetanse og prosesser forbedrer ytterligere våre kvalitetsstandarder under designfasen til våre nye rammestyrte dumpere. Resultatet: best-i-klassen rammestyrte dumper som vil gi deg full tilfredsstillelse under alle terrengforhold.

Takket være mer enn 40 år innen produktutvikling, har den nye generasjonen av Doosan-dumpere gitt en fremtidsrettet drivlinje og holdbare konstruksjoner.

Tandem

De eneste slidedelene i bakvognrammen er lagrene i opplagringen av tandemkassene. Det automatiske sentralsmøresystemet smører disse lagrene, slik at de har en gjennomsnittlig levetid på 10 000 driftstimer.

Bremser

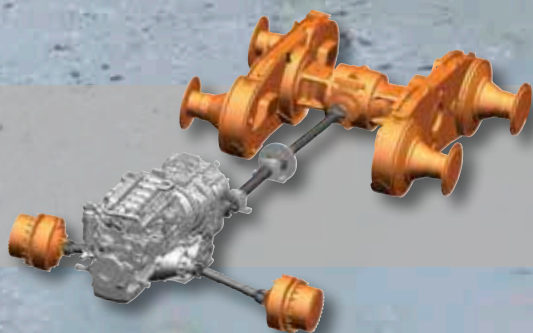
Alle Doosan rammestyrte dumpere har oljekjølte skivebremser for å unngå tidlig bremseklossslitasje på grunn av gjørme- eller vanninntrengning.

Komponenter i drivverket

Doosan bruker kvalitetskomponenter i drivverket fra anerkjente produsenter. Det enkle designet garanterer en lang levetid og den beste ytelsen i klassen.

Dreielager

Dreielageret i Doosan's midjeleddet er konstruert og produsert på huset og er en viktig del av hver rammestyrte dumper, som sikrer problemfri bevegelse av forvogn/bakvogn og tandemoppheng.+



Totaleieierkostnader: Ved å kombinere de nyeste Scania-motorene, ZF-girkasser og vårt unike frittsvingende tandemakseloppheng, vil driftskostnadene i form av kostnader per tonn transportert være uten sidestykke i markedet. Minimum drivstofforbruk oppnås da lock up-kløtsjen kobles inn og dermed unngås "sluringen" i torque converteren og medfølgende effekttap.

Enkelt vedlikehold med maksimal tilgjengelig driftstid

Utmerket adkomst ved service

- Motorpanseret åpnes vidt opp (inntil 83°) for å gi tilgang til motoren for lett og effektivt vedlikehold
- Det oppvippbare førerhuset gir god adgang til transmisjonen og hydraulikkomponenter
- Alle tilkoblinger for elektriske kabler og air condition-anlegget er plassert på baksiden av førerhuset, slik at førerhuset kan vippe samtidig som alle forbindelser opprettholdes
- Den fabrikkmonterte og automatiske sentralsmøringen er fullt innebygd i designet av våre rammestyrte dumpere. Takket være Vehicle Control Unit (VCU), pumpes fett ut til smørepunktene kun når det er nødvendig.
- Den nye Ep-transmisjonen er spesialdesignet for enklere vedlikehold



Opplæringscenter

Plassert i hjertet av Europa, i nærheten av Praha (Tsjekia), finnes Doosan Academy som er et dynamisk kunnskapssenter der Product, Service og Doosan Universitetet holder kurs.

Fasilitetene inkluderer en moderne bygning som rommer alle produktområder, og et utendørs treningsområde der vi kjører feltøvelser og produkttesting med flåten av Doosan maskiner og redskaper.

Filtre

Alle filtre er samlet for raskere og lettere tilgjengelighet.

Globalt Doosan-nettverk

Med et nettverk av Doosan-forhandlere og sentre for distribusjon av deler over hele verden, kan dine Doosan-dumpere bli vedlikeholdt, uansett hvor du er.

Telematikksystemer

Doosan TMS-systemet leveres på forespørsel og tilbyr deg alle funksjonene for å kunne lese ut drifts- og produksjonsparametre eksternt, og gi deg komplett trygghet.



SCR uten DPF: Ved å bygge videre på suksessen til Stage IIIB- motorene, har den nye Stage IV Scania-motoren ikke behov for et DPF-filter for å oppfylle utslippskravene i Stage IV.

Ta en kjøretur med DA30

► Produktivitet

DA30 tilbyr den beste bakkeklaringen og det laveste marktrykket i klassen. Kombinert med overlegent dreiemoment ved lavt motorturtall, kan vi gi deg den beste produktiviteten.

☉ **Sikkerhet:** økt sikkerhet takket være hellingsmåler

☉ **Komfort:** adkomst forfra for økt sikkerhet og sikt, lavest støynivå ved førerplassen, klimaanlegg, teleskopisk tiltratt, og mye mer...

☉ **Lettbetjent:** forbedret skjermpanel med flere språk som standard, nyttelastmåler, ryggekamera, diagnoseseksjon osv.

☉ **Effekt:** ny SCR og EGR Stage IV Scania DC og motor: 276 kW (370 hk) ved 2100 o/min

☉ **Motor:** Scania-motor med variabel geometrisk turbolader og elektronisk motorbrems. Denne motoren gir utmerket dreiemoment ved lave turtall for å gi deg den beste trekkraften i klassen under alle forhold.

☉ **Kjøling:** forbedret kjølekapasitet i varme omgivelser.

☉ **Trekkeevne:** permanent 6-hjulsdrift kombinert med tverrgående automatiske differensialbrems eliminerer førerfeil og gir overlegen trekkraft. Den langsgående differensialsperran betjenes med én enkel bryter.



Totale eierkostnader ▲

ZF EP transmisjon med 8 gir forover og 4 gir bakover er konstruert spesielt for rammestyrt dumper kombinert med Tip Tronic auto/manuell giring, og garanterer en overlegen førerkomfort og forbedrer drivstofføkonomien for alle arbeidsoppgaver.

☉ **Dumperkasse:** stålplater med 400 HB hardhet. Volum: 16,8 m³ Baklem, oppvarming av dumperkasse og ekstra sliteplater leveres som tilleggsutstyr.

☉ **Baklem:** Doosan dumperkasse og den skreddersydde baklemmen sikrer maksimal åpning for at store steiner kan skli uhindret ned ved tømning. Dette øker produktiviteten og sikkerheten for maskinføreren.

☉ **Bremssystemer:** oljekjølte, våte skivebremser (levetid opp til 15000 driftstimer). Standard motorbrems, hydraulisk retarder i transmisjonen og parkeringsbrems.

☉ **Lavt marktrykk:** spesialformet dumperkasse og hellende ramme gir lavt tyngdepunkt og perfekt vektfordeling. Kombinert med fritt svingende tandemkasser, har du det laveste marktrykket i klassen uten å måtte bruke lavprofildekk.

☉ **Total kontroll:** automatisk og manuell giring, servostyring, fingerlett spak for tipping og senking av dumperkassen, automatiske motor- og transmisjonsbrems, sentermontert fører sete og enkelt "touch-tastatur" med alle funksjoner.



Adkomst ved vedlikehold: den nye EP-transmisjonen er konstruert for lett vedlikehold. Hovedkontrollventilen er plassert på toppen av transmisjonen for enkel feilsøking. Det oppvippbare Doosan-førerhuset er standard og gir deg rask tilgang til alle viktige komponenter.

Tekniske spesifikasjoner

↳ Dumperkasse

	DA30	DA40
Kassevolum	16,8 m ³ – 23,3 yd ³	24,4 m ³ – 31,9 yd ³
Materiale	Herdede slitasjesterke stålplater (400 HB)	
Tippsyndere	Enkeltvirkende, dobbeltvirkende	
Tipptid	Opp: 12 sek. / Ned: 9 sek.	
Dumperkasse	Designet for eksosoppvarming	
Hellende ramme	Ned fra tippakselpunkt	
Strøket volum (med / uten baklem)	14,2 m ³ / 13,6 m ³ – 18,6 yd ³ / 17,8 yd ³	20,4 m ³ / 19,6 m ³ – 26,7 yd ³ / 25,6 yd ³
Toppet volum (med / uten baklem)	17,8 m ³ / 16,8 m ³ – 23,3 yd ³ / 22 yd ³	26 m ³ / 24,4 m ³ – 47,1 yd ³ / 31,9 yd ³
Egenvektsoversikt	1,64 t/m ³	

↳ Vekter

Tom: Foraksel	11900 kg – 26235 lb	14500 kg – 31967 lb
Tom: Bakaksel	11500 kg – 25353 lb	15800 kg – 34833 lb
Maks. last: Foraksel	16700 kg – 36817 lb	22500 kg – 49604 lb
Maks. last: Bakaksel	28000 kg – 31 short ton	40000 kg – 44 short ton
Totalvekt (lastet)	51400 kg – 113317 lb	70300 kg – 154985 lb
Nettovekt	23400 kg – 51588 lb	30300 kg – 66800 lb

MERK: Alle vekter inkluderer full drivstofftank og maskinfører.

↳ Effekt-til-vekt forhold (netto effekt pr. tonn)

Tom	12,1 kW/t	12 kW/t
Lastet	5,47 kW/t	5,20 kW/t

↳ Marktrykk

	Standard 23,5 × 25 dekk med 15% nedsynking	Standard 29,5 × 25 dekk med 15% nedsynking
Tom: Foraksel	114,7 kPa – 16.6 psi	96,2 kPa – 14.0 psi
Tom: Bakaksel	55,4 kPa – 8.0 psi	52,4 kPa – 7.6 psi
Lastet: Foraksel	159,1 kPa – 23.1 psi	137,3 kPa – 19.9 psi
Lastet: Bakaksel	166,0 kPa – 24.1 psi	164,5 kPa – 23.9 psi

↳ Kapasiteter

Drivstofftank	335 l.	530 l.
Hydraulikksystem	123 l.	209 l.
Motorens kjølesystem	45 l.	50 l.
Transmisjon	72 l.	72 l.
Bunnpanne i motor	33 l.	44 l.
Navreduksjon, foran	2 × 11 l.	2 × 7,5 l.
Bakakseldifferensial	16 l.	46 l.
Tandemhus	2 × 48 l.	2 × 140 l.
Navreduksjon, bak	4 × 7 l.	-
Adblue® tank	38 l.	38 l.

↳ Hastigheter

	Forover – Bakover	Forover – Bakover
Forover 1 – 2 – 3 – 4 – 5 – 6 – 7 – 8	5 – 8 – 11 – 15 – 22 – 30 – 42 – 55 km/t	5 – 8 – 11 – 16 – 23 – 32 – 45 – 55 km/t
Bakover 1 – 2 – 3 – 4	5 – 8 – 11 – 16 km/t	5 – 8 – 11 – 16 km/t

↳ Motor

Oppfyller utslippskravene i Stage IV i EU-direktivet 97/68/EC	Scania DC 9, væskekjølt, dieselmotor med turbolader og luft-til-luft intercooler	Scania DC 13, væskekjølt, dieselmotor med turbolader og luft-til-luft intercooler
Effekt i flg. ISO 3046 / ISO 14396	370 hk (276 kW) / 362 hk (270 kW)	493 hk (368 kW) / 483 hk (360 kW)
Ant. sylindre	5 (rekkeomotor)	6 (rekkeomotor)
Brutto dreiemoment	1873 Nm ved 1300 o/min.	2373 Nm ved 1300 o/min.
Motorbrems	Ja	Ja
Sylindervolum	9,3 liter	12,7 liter
Boring x slag	130 × 140 mm	130 × 160 mm
Luftfilter	Tørrelement	Tørrelement

↳ Transmisjon

Elektronisk styrt automatisk transmisjonen med retarder. Momentomformeren har automatisk lock-up i alle gir.	ZF 8 EP320	ZF 8 EP420
--	------------	------------

↳ Hydraulikksystem

1 variabel stempelpumpe for styring og tipping av dumperkasse, for kjølevifte, brems og retarder.	320 l/min ved 2200 o/min	320 l/min ved 2200 o/min
Filtering	Ett returoljefilter	Ett returoljefilter
Hovedsikkerhetsventiler press, tipping / styrekrets	280 / 210 bar	280 / 210 bar

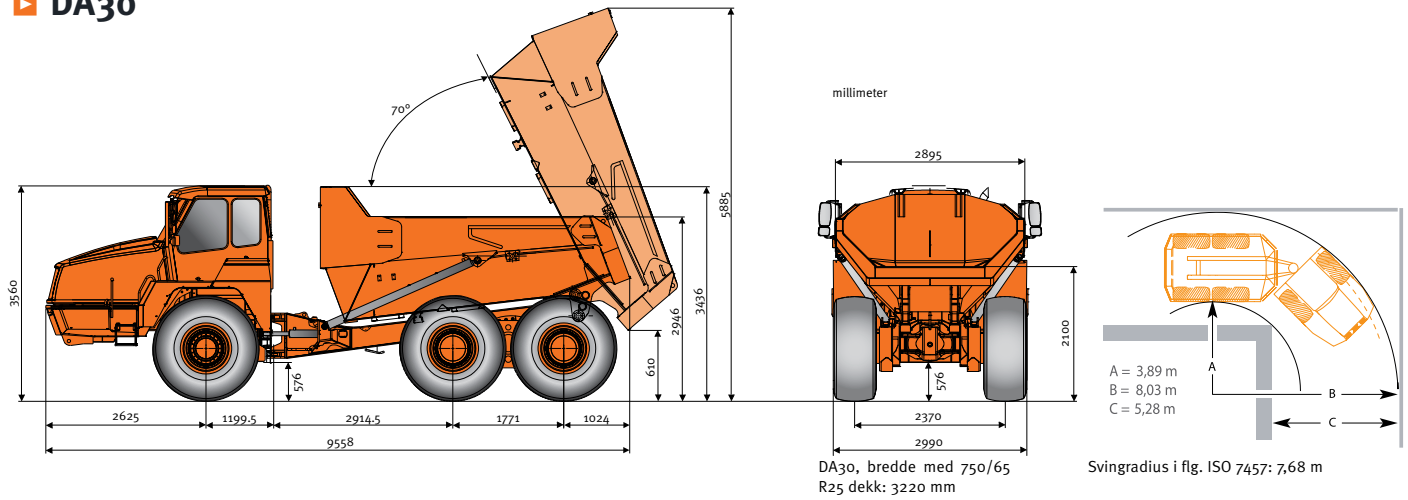
↳ Elektrisk system

Batterier	2 × 12V 140Ah (seriekoblet for å gi 24V)	2 × 12V 225Ah (seriekoblet for å gi 24V)
Startmotor	7,5 hk (5,5 kW)	7,5 hk (5,5 kW)
Dynamo	24V 100A	24V 100A

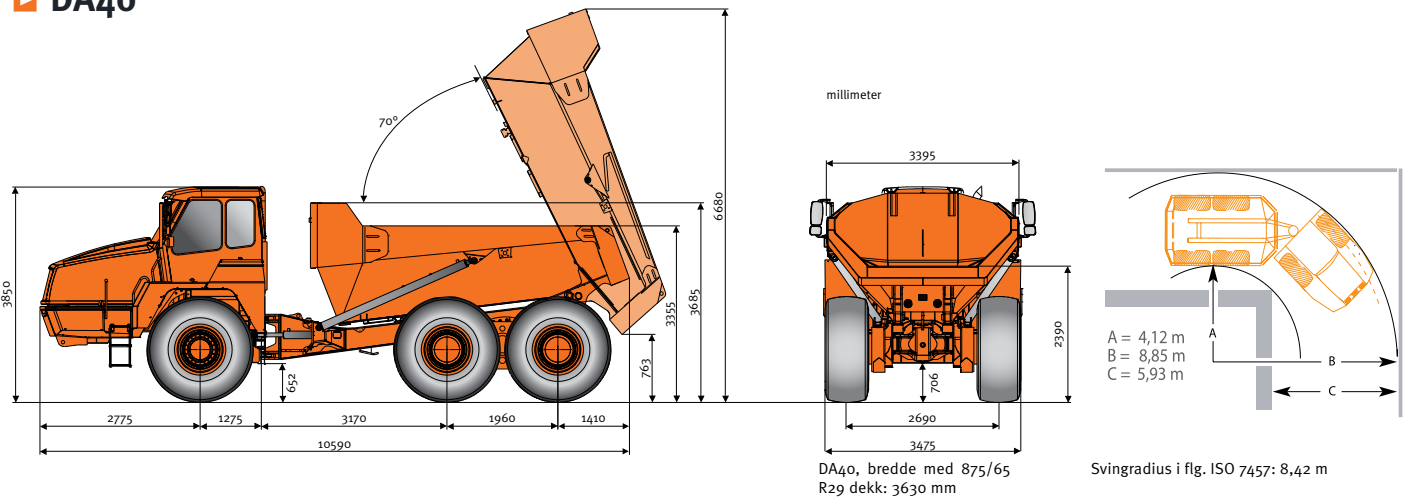
↳ Dekk

Standard	23,5 R25 to-stjerners radial	29,5 R25 to-stjerners radial
----------	------------------------------	------------------------------

DA30



DA40



Spesielle detaljer

DA30 - DA40

Fjæring

- ▶ Foran: DA30: Uavhengig med gummifjærer som har ekstra lang levetid og hydrauliske støtdempere.
- ▶ Foran: DA40: Uavhengig med to hydro-pneumatiske sylindere.
- ▶ Bak: Frittvingende tandemboggi.

Rammeledd og styring

- ▶ Midjeledd med dreielager montert på forvogn.
- ▶ Styresylindere (2 stk.): Dobbeltvirkende
- ▶ Styringen er godkjent i flg. ISO 5010
- ▶ Maks. styrevinkel: 45°.
- ▶ Vegavhengig nødstyrepumpe.

Drivlinje

- ▶ Konstant 6 x 6 hjulsdrift med to tverrgående og en langsgående differensial.
- ▶ Differensial i foraksel: Differensialbrems med 45 % låsing.
- ▶ DA30: Differensial i bakaksel: Kløtsjbetjent differensialsperr med dreiemomentavhengig låsevirkning.
- ▶ DA40: Differensial i bakaksel: Differensialbrems med 45% låsing.
- ▶ Langsgående differensial:
 - Momentfordelende differensial, innebygd i ZF-transmisjonen.
 - Momentfordeling:
 - 1/3 til forakselen
 - 2/3 til bakakselen
 - 100 % låsbar
- ▶ Tandemkasser: Frittvingende tandemkasser med tannhjuldrift. Gir jevn kraft til bakhjulene og sørger for best mulig bakkekontakt - uansett grunnforhold.

Bremssystem

- ▶ To-krets bremssystem som virker på alle hjul.
- ▶ Godkjent i henhold til ISO 3450.

- ▶ Hel-hydrauliske bremses med innelukkede, flerplate skivebremses i oljebad.
- ▶ Parkeringsbrems (fjærbrems), montert på utgående drivaksel.
- ▶ Maks. helling, parkeringsbrems: 20°.
- ▶ Automatisk motorbrems som standard.
- ▶ Automatisk retarder i transmisjonen som standard.

Førerhus

- ▶ Godkjent etter ROPS/FOPS-standarder (ISO 3471, ISO 3449).
- ▶ Lavt innvendig støynivå DA30: 72 dB(A) - DA40: 72 dB(A) (ISO 6395).
- ▶ Utvendig støynivå DA30: 108 dB(A) - DA40: 107 dB(A) (ISO 6396).
- ▶ Førerhuset er sentralt plassert på gummidempere.
- ▶ Vibrasjoner i hender og armer er mindre enn 2,5 ms² (ISO 5349-2).
- ▶ Helkroppsvibrasjoner er mindre enn 0,5 ms² i flg. ISO 2631-1.
- ▶ Overlegen sikt - for sikrere kjøring.
- ▶ Optimal plassering av betjeningselementer.
- ▶ Justerbart, avfjæret førerretet.
- ▶ Justerbar rattstamme.
- ▶ Klimaanlegg – Varmeapparat og air condition.
- ▶ Kan vippe opp for adkomst ved service.



Standardutstyr og tilleggsutstyr

	DA30	DA40
Motor		
Scania, Stage IV, SCR, EGR, væskekjølt, dieselmotor med turbolader og luft-til-luft intercooler	●	●
Ikke partikkelfilter	●	●
Hydraulikksystem		
1 variabel, aksial stempelpumpe for styring og tipping	●	●
Ett returoljefilter	●	●
Førerhus og interiør		
Armlene på fører sete	●	●
Nakkestøtte på fører sete	●	●
Sikkerhetsbelte på fører- og instruktør sete	●	●
Justerbar rattstamme	●	●
All instrumentering i LCD-display	●	●
Sigarettener og askebeget	●	●
12V strømuttak	●	●
Solgardin	●	●
Tonet sikkerhetsglass	●	●
Skyvevindu (høyre og venstre side)	●	●
Vinduspusser og spyler	●	●
Speil	●	●
Vernegitter på bakvindu	●	●
Nødstyring, vegavhengig	●	●
Radio/CD/MP3	●	●
Arbeidsllys foran, på toppen av førerhuset	●	●
System for tipping av førerhus	●	●
Nødstopbryter	●	●
Sklisikre trinn og plattform	●	●
Kjøleboks	●	●
Oppbevaringsrom	●	●
Elektronisk klimakontroll	●	●
Frontlysbeskyttelse (Lexan)	●	●
Høy-komfort sete	○	○
Oppvarmet fører sete	○	○
Oppvarmet speil	○	○
Sikkerhet		
Hellingsmåler	●	●
Nyttelastmåler og sykklusteller	●	●
Våte skivebremser	●	●
Ryggekamera	●	●
Nødhammer	●	●
Annet		
Motorbrems	●	●
Retarder i transmisjonen	●	●
Automatisk sentralsmøring	●	●
Skvettlapper	●	●
Sleppekrok, foran og bak	●	●
Baklem	○	○
Webasto varmesystem (varmer opp motorens kjølesystem)	○	○
Elektrisk motorvarmer	○	○
Brannslukningsapparat	○	○
Førstehjelpsutstyr	○	○
Roterende varsellys	○	○
Lysbjelke	○	○
Hastighetsbegrensning	○	○
Arbeidsllys (bak og foran)	○	○
Arbeidsllys (bak og foran) LED	○	○
Verktøysett	○	○
Varseltrekant	○	○
Hurtigfylling	○	○
Dekktvalg		
Stein	○	○
Masseforflytting	○	○
Bredprofildekk	○	○

Standard: ●
Ekstra: ○

Noe av dette tilleggsutstyret kan være standardutstyr på visse markeder. Noe av dette tilleggsutstyret er muligens ikke tilgjengelig på visse markeder. Ta kontakt med din lokale DOOSAN-forhandler for informasjon om tilgjengelig utstyr eller for tilpasning av maskinen etter behov.



Breddeøkning



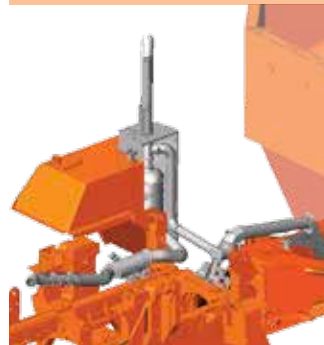
Baklem



LED-lys



Høy-komfort sete



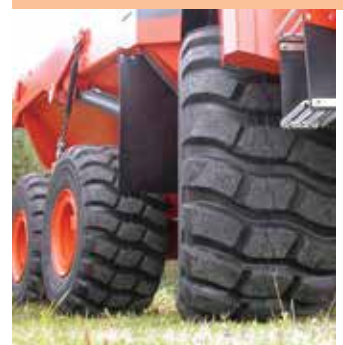
Oppvarmet dumperkasse



Hurtigfylling



Steindekk



Bredprofildekk

Vises nå på: www.simplicity-works.eu

SIMPLICITY WORKS

WHEN IT COMES TO DOOSAN...

