



FASTRAC | 4000 SERIEN UTILITY

Nominell effekt: 119 til 162kW (160 til 217 hk)



TRO PÅ DEN NYE GENERASJONEN.

DEN PERFEKTE NYE UTILITY 4000 SERIEN LEVERER FASTRAC PRINSIPPET OG FØRSTEKLASSES KOMPONENTER. ENKEL FULLFLEKSIBILITET, YTELSE, KOMFORT OG PRODUKTIVITET. UNIKE FUNKSJONER MED AUTOMATISK HØYDEREGULERING, UNIK SENDING, STOR COMMAND PLUS HYTTE, KOMFORT OG PRODUKTIVITET.

Erfaring fra langsiktig utvikling.

Den nye Fastrac 4000-serien er basert på 25 års erfaring og utvikling, design og produksjon av den mest allsidige og komfortable traktoren i verden.

Fastrac 4000 seriens suksess er bygd på de kjente egenskapene og funksjonene til Fastrac-serien, for eksempel en rekke installasjonsplasser, som sikrer maksimal fleksibilitet og transporthastighet på opptil 60 km/t

på veien og utmerket terrengegenskaper, samt den sofistikerte hydrauliske chassifjæringen og et bremsesystem med ABS, garanterer maksimal sikkerhet, stabilitet og maksimal kjørekomfort.



Fastrac 4000-serien

Modell	Nominell effekt (97/68/EG)	Maks. Effekt (97/68/EG)
4160	160 hk	175 hk
4190	189 hk	208 hk
4220	217 hk	235 hk



Beste forhold

- Kjøring overbeviser.

Det robuste transportkjøretøyet med stabil fullrammekonstruksjon og allhjulsstyring med topp manøvrerbarhet, er ideell for kommunalt helårsbruk.

Det nye Command-Plus-førerhuset mellom de to fullfjæringsakslene gir deg alt du ønsker med hensyn til plass, synlighet, drift og kjørekomfort.

Takket være de sterkere og mer effektive motorene og de større dekkene som gir den beste trekkraften, gir den nye Fastrac-serien maksimal ytelse i kommunale applikasjoner.



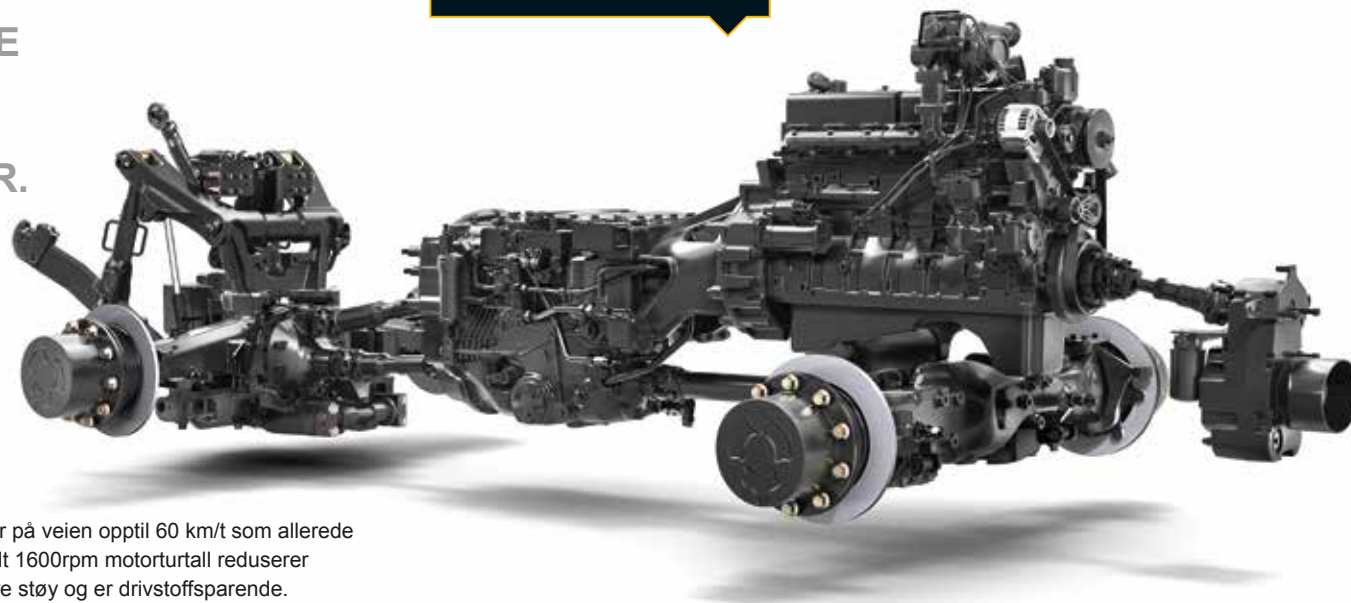
Kraftfull kjøring.

**MER EFFEKT!
FØRERE AV DEN MEST KOMPakte
TRAKTOREN I FASTRAC-SERIEN
HAR NÅ OPPTIL 235 HK OG 42 %
MER DREIEMOMENT Å RÅDE OVER.
DA SNAKKER VI OM SERIØS
YTELSE SOM GIR DIREKTE
RESULTATER
I PRODUKTIVITETEN. Meget effektiv
kraftoverføring.**

Meget effektiv kraftoverføring.

Den intelligente uendelig variabel-transmisjonen (Vario) gir optimal kraft- og dreiemomentutnyttelse, samt akselerasjon og kraftoverføring for alle bruksforhold. Optimale hastigheter og absolutt presis hastighetskontroll sørger for maksimal effektivitet med et bredt spekter av forskjellige programmer. Ulike overførings- og motorstyringsmoduser kan enkelt velges på fargeskjermbildet i Fastrac 4000 betjeningspanel for optimal ytelse og produktivitet, lavt drivstofforbruk. rask motor og fire valgbara kraftuttak hastigheter optimaliserer dette. Det fremre kraftuttaket opererer ved 1000 rpm. Den trinnløse transmisjonen har to kjøremoduser: "L" for kraftig trekraft i opptil 30 km/t og "H" for raske transport opp til 60 km/t. Perfekt kjøring fra 20 m/t til 60 km/t maksimal hastighet; enten med joystick, helautomatisk eller med "Flexi-pedalmodus".

Motorpakken på 4000-serien er preget av høy ytelse ved lave hastigheter og gir dermed maksimal effektivitet.



Høye hastigheter på veien opptil 60 km/t som allerede oppnås ved rundt 1600rpm motorturtall reduserer reisetid, gir lavere støy og er drivstoffsparende.



Motorer med høy ytelse.

Meget effektive seks sylindrede motorer med en slagvolum på 6,6 liter sikrer merkbare drivstoffbesparelser med en nominell effekt på 160 til 217 hk og 175-235 hk maksimal effekt ved dreiemoment opp til ca 950 Nm.

Miljøvennlig SCR-teknologi med AdBlue-injeksjon møter det mest moderne avgasnivå Tier 4-finalen. Storvolum diesel- og AdBlue-tanker er tilstrekkelig for lange arbeidsdager og betydelig høyere produktivitet.

Servicetilgangen til radiatoren eller motoren generelt er optimal. Kjøretøyforhold som driftstimer, drivstofforbruk, systemfeil eller tyverivarsel kan overføres til Fastrac-eier via det innebygde flåtestyringssystemet "LiveLink".



LIVELINK



FORDELEN MED FULL FJÆRING

MED OVER 25 ÅR TEKNOLOGISK UTVIKLING OG TESTING AV FASTRAC-SERIEN KOMMER OGSÅ DET NYE SELVREGULERENDE FULL FJÆRENDE CHASSIET. DEN HØYESTE KOMFORTEN MED DEN HØYESTE KJØRESIKKERHETEN KOBLES SAMMEN.

Intelligent, aktiv demping

Den dobbelvirkende hydrauliske fullfjæringen, som nå er tilgjengelig på fram- og bakaksel, kompenserer automatisk for vekten fra de monterte redskapene.

Den aktive fjæringen reagerer direkte på lasten av redskapet som f.eks brøyteskjær, sandspredere eller spylertanker foran eller bak.

Kjøreavstand, stabilitet og bakkeklaring justeres alltid optimalt og automatisk før og under kjøre. Den nye hydrauliske fullfjæringen på Fastrac 4000 sikrer uovertruffen kjørekomfort og den høyeste trafiksikkerheten på vei og dårlig terreng.



Den unike høyde nivellering sikrer maksimal stabilitet og produktivitet samt maksimal kjørekomfort, spesielt i vanskelig terreng.

Unik automatisk selvnivellering.

Den dobbeltvirkende fjæringen har sterke hydrauliske sylindere og sikrer mer stabilitet takket være det adaptive trykket og dempekontrollen gir den beste kjørekomfort i klassen.

Det er enkelt å montere utstyr på trepunkt foran eller på trepunktet bak. Ved hjelp av berøringsskjermen kan chassiset heves eller senkes +/- 75 mm foran og bak fra midtstilling. Det vibrasjonsdempede chassiset har en stabil kulelagerramme for spredere, gressklippere, flatbed eller kraner på baksiden.

Her kan enheter være opp til 4 tonn. Vekselsendringer som oppstår mens sprederen eller tankinnholdet er tomt kompenseres av den aktive fjæringen hele tiden og sikrer dermed et utmerket arbeidsresultat.



Et ekte MULTITALENT.

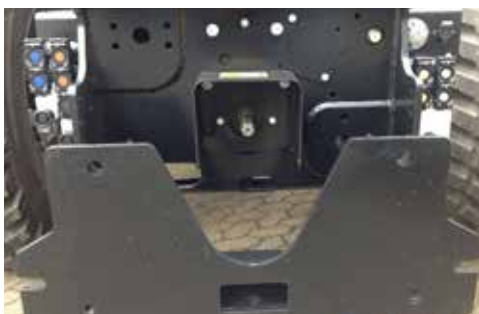
FASTRAC 4000 tilbyr utrolig fleksibilitet med hele 5 monteringspunkter tilgjengelige: Trepunkt foran, fastmontert DIN plate i chassi, frontlaster montert i ferdige festepunkter i chassiet, trepunkt bak og lasteplan bak hytten.

Uslåelig festepunkter foran.

Fleksibiliteten til Fastrac 4000 Utility øker produktiviteten og lønnsomheten betydelig i den kommunale helårsdriften. Dette betyr at flere arbeidstrinn kan utføres samtidig, eller tidspunktene for distribusjon kan økes.

Kraftuttaket foran kan bestilles med en standard DIN 3 plate og med et sentralt 1-3 / 8 " eller fordrevet 1-3 / 4 " forhjul, avhengig av hvilket utstyr som skal monteres. Kraftuttaket med 1000 rpm kan overføre hele motorkraften. Et valgfritt trepunkt foran har en løfteevne på opptil 3.500 daN. En valgfri foraksel støtte for store jib klippeaggregat er tilgjengelig på fabrikken. Dette betyr at Fastrac-opphenget kan holdes i en hvilken som helst posisjon.

Den tillatte totalvekten er 14 000 kg (avhengig av modning). Med en egensvekt på rundt 8 000 kg, kan ca. 6 000 kg nyttelast bæres sammen.



Multifunksjonell platform.

På den fabrikkmonterte 4-punktsrammen kan utstyr installeres på opp til 4000 kg. Standard trepunkt bak har løftekrefter på opptil 8000 daN.

Med kulekobling bak er lastkapasiteten 3000kg og i slepekobling opp til 2000 kg. En aksial stempelpumpe leverer rundt 150 liter hydraulisk olje per minutt etter behov. Opptil 6 ekstra elektriske seksjoner pluss LS (Power-Beyond-tilkoblinger) kan deles mellom front og bak, avhengig av utstyret.

Mengde og tid kan settes individuelt på berøringsskjermen. Fra den uavhengige hydrauliktanken med 130 liter, kan mer enn 60 liter brukes til eksterne forbrukere; bruk av "biohydraulisk olje" er også mulig.



COMMANDPLUS.

COMMANDPLUS-HYTTEN PÅ FASTRAC 4000 UTILITY TILBYR DET PERFEKTE MILJØET FOR LANGE ARBEIDSDAGER. LYDBESKYTTET, EKSTRA ROMSLIG MED MYE TILBEHØR, MEGET KOMFORTABELT OG MED ETT KOMFORTABELT KONTROLLSENTER - DETTE ER DINE ARBEIDSPLATS, EN KORREKT VELFUNKERENDE SENTRAL.



Sjåførens stue.

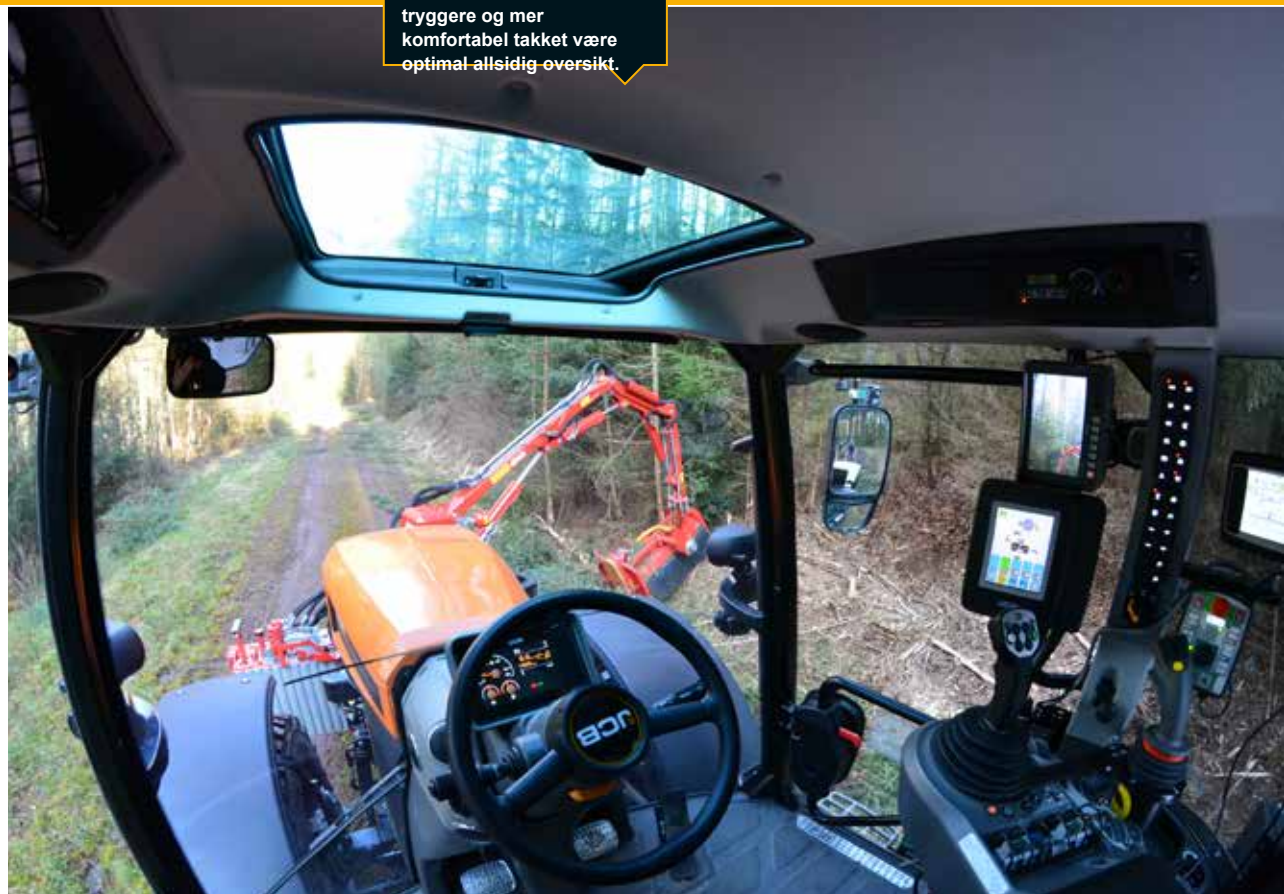
Romslig, komfortabel, ergonomisk og praktisk - disse ordene beskriver det nye CommandPlus-førerhuset på Fastrac 4000 UTILITY. Det gir betydelig mer plass enn hyttene i konkurrentenes og er også utstyrt med et fullt størrelse passasjer sete. Som et resultat, tilbyr hytta både sikkerhet og komfort for både sjåfør og passasjer.

Det komfortable førerasetet er også tilgjengelig trukket med lær og kan vendes opp til 50 ° til høyre og 20 ° til venstre. Dette betyr at føreren alltid har kontroll på utstyret foran og bak i en avslappet stilling.

Den avfjærede og oppvarmede førerplassen og med rattstamme som kan justeres på mange måter og sørge for en perfekt sittestilling.

Et av tilleggsutstyrene som er tilgjengelig er en elektrisk kjøleboks under passasjerstolen. Passasjerstolen kan også foldes fremover og fungerer som skrivepult og har en integrert utsparring for en kaffekopp.

Arbeid raskere
tryggere og mer
komfortabel takket være
optimal allsidig oversikt.



Arbeidsplassen i panorama.

Luksushytten for 2 personer med to dører gir en sjenerøs arbeidsplass for sjåføren og enestående solbeskyttelse.

Dybdegående dør- og sidevinduer samt den brede nedre frontruten sørger for optimal sikt fremover og over skulderen. Det tynne instrumentpanelet gir all viktig informasjon og hint, uten å miste konsentrasjonen fremover.

Alle viktige funksjoner er beleilig og ergonomisk lett tilgjengelig på B-stolpen. Styring, kraftuttak, lys, firehjulsdrift, differensiallås og mye mer.

De vanligste innstillingene er på berøringsskjermen for den programmerbare joysticken og det individuelt justerbare armlenet. Det automatiske klimaanlegget sørger alltid for en behagelig temperatur i hytta og fjerner raskt dugg på vinduene. I tillegg kan de bakre vinduene åpnes for ventilasjon, og det faste panoramataket, som er tilgjengelig som ekstrautstyr, gir ikke bare mer lys inn i, men forbedrer også oversikten til frontlaster. Ved intens solstråling beskytter en solskjermningsrull takvinduet og en solskjerming på bakruten er montert som standard.

For vintertjenesten er elektrisk justerbare og oppvarmede utvendige speil samt front- og bakrute oppvarming tilgjengelig. Valgfritt LED-arbeidslys gjør natten om til dag og belyser et større område rundt maskinen. Dermed blir vinterarbeidet enklere og mer effektive med minimalt strømforbruk og maksimal lysstyrke. Alle arbeidslys kan aktiviseres via berøringsskjermen og automatisk når maskinen settes i revers.



TOUCHSCREEN TEKNOLOGI.

PRAKTISK OG OPERATØRVENNLIG TEKNOLOGI GIR HØYERE PRODUKTIVITET OG FORENKLER FØRERENS ARBEIDSDAG.

Fargeskjermen på berøringspanelet, der de viktigste funksjonene til traktoren kan styres intuitivt og enkelt, er en del av standardutstyret.

Hyppt brukte funksjoner plasseres enkelt på de programmerbare tastene på joysticken. Berørings skjermen og joysticken er dermed den viktigste koblingen i alt arbeid som skal utføres og gjør arbeidsdagen betydelig lettere

I tillegg til tid- og mengdeinnstillingene til ekstrahydraulikken og programmeringen av styrespakene

De forskjellige styremodusene kan velges automatisk på berørings skjermen i tillegg til funksjoner for allhjulsdrift, differensiallås, PTO, overføringsmoduser, cruise control, arbeidslykter etc. Hvis du også har bestilt vendeteigsautomatikk (HTA), kan du også ha opptil 15 forskjellige funksjoner, som automatisk kjøres via den hvite joystickknappen. Fastrac 4000 er en komplett all-rounder med GPS og hurtigstyring. Her finner du alt du kan ønske deg.





SUVEREN SMIDIGHET.

Med sin unike 4-hjulsstyring, har FASTRAC 4000 serien noe ingen andre konkurrenter tilbyr. Det nye styresystemet er fleksibelt og mye enklere enn deg.

Effektivisering

Det nye traktoren er utstyrt med ett smalt chassi, slik at selv med større dekk er svingradiusen redusert. Dekk på opptil 1,60 m bredde kan installeres for en fremragende trekkraft og høy lastekapasitet. Den jevne vektfordelingen på traktoren betyr selv at ved trekking av tunge hengere ved høy hastighet er det fortsatt tilstrekkelig styreevne.

Med styrevelgeren på B-stolpen kan man raskt veksle mellom forhjul og firehjulsstyring, samt en fritt programmerbar innstilling i berørings skjermen.

Dette er en stor fordel, spesielt i vintertjenesten i trange, overbelastede områder. Det automatiske styresystemet skifter automatisk tilbake til forhjulsstyring over 25 km/t fra firehjulsstyring til forhjulsstyring under 20 km/t. Selvfølgelig kan de forskjellige styremodusene også programmeres på styrespaken, slik at føreren raskt kan endre styremodus fra joysticken.

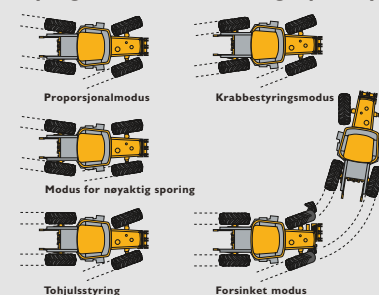
Ytterligere styringsinnstillinger er mulig i berørings skjermen. Fastrac 4000 kan også bestilles klargjort for GPS-styring og hurtigstyring (2 i stedet for 4 rattrotasjoner ved fullsving) og kan styres automatisk via satellitt etter en rask konvertering.



Fünf Lenkarten gewährleisten beste Wendigkeit und max. Produktivität.



Fem styringsmoduser som kan velges på et øyeblikk





Alltid trygg med ABS.

HØYHASTIGHET TRAKTORER KREVER STØRRE SIKKERHET. DETTE GJØR AT ALLE FASTRAC 4000 ER UTSTYRT MED ABS.

Sikkerhet har prioritet.

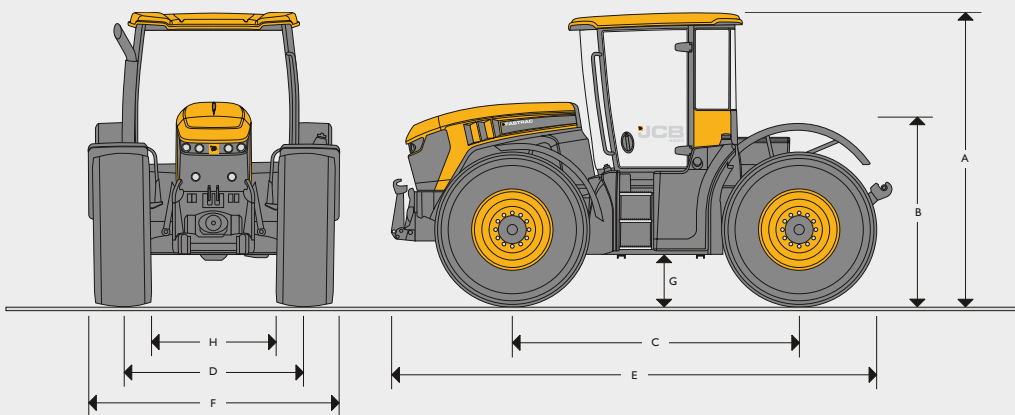
Skivebremses med dobbelte bremsekaliprer på alle hjul sørger for maksimal bremsekraft - selv når det bremses flere ganger. Fastrac har glatte utvendige skiver og bremsevarmen kan kjøles ned raskt.

Alle 4000-serie modeller er utstyrt med ABS og har en 12 volt ABS henger tilkobling. Blokkering av drivhjulene forhindres i kritiske situasjoner, og Fastrac kan bremses på kontrollert måte. Lav- og doserte bremsekrefter som i en bilen er Fastrac-standarden og bremsesystemet er konstruert i henhold til EUs lastebildirektiv. Sensorer kontrollerer kontinuerlig at alle komponenter fungerer skikkelig.





STATISKE MÅL



Dekk		540/65 R34
A	Høyde over førerhytte	m 3,00
B	Høyde til dekk	m 1,67
C	Akselavstand	m 2,98
D	Sporbredde	m 1,83/2,02 standard 1,93/1,78 reversert
E	Total lengde	m 5,40
F	Totalbredde	m 2,55
G	Bakkeklaring	m 0,45
H	Bredde mellom dekk	m 1,47

MOTOR

		4160	4190	4220
Nominell effekt 97/68 EF	hk (kW)	160 (119)	189 (141)	217 (162)
Maks. effekt 97/68 EF	hk (kW)	175 (130)	208 (155)	235 (175)
Maks. dreiemoment ved 1 450 o/min	Nm	750	850	950
Merke		AGCO-effekt		
Modell		66AWF		
Innsprøyting		Bosch CP4 common rail		
Antall sylindre		6		
Kapasitet	liter	6,6		
Slagvolum	mm	108		
Slaglengde	mm	120		
Kjøling		Vann		
Luftrenser		Powercore tørkeelement		
Innsugning		Turboladet og mellomkjølt		

FJÆRING

Foran og bak: Hydro-pneumatisk selvutjevne.

45 mm enkeltvirkende er standard. Valgfri 55 mm dobbeltvirkende.

ELEKTRISK SYSTEM

Systemspenning	Volt	12
Dynamoeffekt	A	200
Batterikapasitet	Amperetimer	2 x 110

KAPASITETER

Drivstofftank	liter	390
Hydraulikkttank	liter	130
Ureatank	liter	45

HYDRAULIKK

Kontroll for trepunktshydraulikk bak	Elektronisk løfting/senkning med dybde, kombinert styring av trekk/stilling, styring av senkehastighet og maksimal løftehøyde samt ekstern løfting og senking.
Type trepunktshydraulikk bak	Kategori III: Hurtigkobling for kroker, øyer og toppledd.
Kapasitet for trepunktshydraulikk bak	Tilgjengelige alternativer: 6 000 kg, 7 000 kg eller 8 000 kg.
Kontroll for trepunktshydraulikk foran (valgfritt)	Elektronisk løfting/senkning med dybde, styring av senkehastighet og maksimal løftehøyde samt ekstern løfting og senking.
Type trepunktshydraulikk foran (valgfritt)	Kategori II: Hurtigkobling for kroker og lastearmer.
Kapasitet for trepunktshydraulikk foran (valgfritt)	3 500 kg

EKSTRA HYDRAULIKK

Maks. oljeflyt ved en nominell hastighet på 2 100 o/min	l/min	148
Flyt per skive	l/min	100
Driftstrykk	bar	210
Spoleventiler	Opptil 6 dobbeltvirkende ventiler med flyt- og tidsstyring, konstant pumpe- og flytstilling.	
Standard (landbruksversjon)	3 bakre spoler med fri flytetur bak,	
Tilvalg (landbruksversjon)	3, 4 eller 5 spoler bak, 0, 1 eller 2 spoler foran, fri flytetur foran, lastfølsom hydraulisk kobling (utover effekt), prioritert flytkontroll (grønn spole).	
Standard (nytteversjon)	2 spoler foran og 3 spoler bak med fri flytetur bak.	
Valgfritt (nytteversjon)	2 eller 3 spoleventiler bak, 2, 3 eller 4 spoleventiler foran, med fri flytetur foran, Lastfølsom hydraulisk kobling (utover effekt), prioritert flytkontroll (grønn spole)	
Koblinger	Deluxe hurtigtøsløser (type som tøsløses under trykk).	

KRAFTUTTAK

Bakre kraftuttakstype	Firetrinns kraftuttak med elektrohydraulisk myk aktivering og elektrohydrauliske hastighetsskift.			
Hastigheter bakre kraftuttak	540 / 1000 / 540E / 1000E.			
Effekt til griperifler bakre kraftuttak	6 eller 21 rifler 1 3/8" diameter (standard), 6 eller 20 rifler 1 3/4" diameter (alternativer).			
Type kraftuttak foran (valgfritt)	1 000 o/min med elektrohydraulisk myk aktivering. Midtre uttak eller forskjøvet uttak (nytte).			
Hastighet fremre kraftuttak	1 000 o/min ved motorturtall på 1 900 o/min.			
Effekt til griperifler fremre kraftuttak	21 1 3/8" diameter.			
Kraftuttakseffekt	hk (kW)	4160	4190	4220
		140 (103)	169 (124)	195 (145)

AKSLER	
Type	Drager med utvendige reduksjonsnav.
Hjuloppheng	10-bolts foraksel, 10-bolts bakaksel.
Firehjulsdriftaktivering	Elektrohydraulisk.
Differensialer	Bak: elektrohydraulisk myk aktivering. Foran: Anti-spinn eller Maxtrac (automatisk aktivering).

STYRING	
Type	Standard: Hydrostatisk styring, fast utveksling. Valgfritt: Hydrostatisk styring, GPS-klargjort med RapidSteer.
Firehjulsstyringssystem (valgfritt)	Avansert hastighetsfølsomt 4WS med flere driftsmoduser og automatiske kontroller.
Minste svingradius med 4WS	9,8 m (540/65 R30).

BREMSER	
Type	4160: Utvendige skivebrems, enkel kaliper er standard, dobbel kaliper som ekstrautstyr. 4190/4220: Utvendige skivebrems, dobbel kaliper er standard.
Drift	Luft-over-hydraulikk iht. EU-lastebildirektiv. ABS tilgjengelig for alle områder, enten som standardutstyr eller tilvalg. Valgfri bakkestarthjelp på traktorer med ABS og antispinn.
Tilhengerbrems	Standard luftbremser for tilhenger med doble rø. Avhengig av område har den hydrauliske brems med ett rør eller luftbremser med ett rør. Luftbremsen for tilhengeren aktiveres automatisk via parkeringsbremsen. ABS-tilvalg leveres med en 12 V-kontakt for ABS-systemet på tilhengeren som standard.

GIRKASSE	
Type	Kontinuerlig variabel girkasse med 6 driftsmoduser i 2 områder.
Hastighetsområder	Lavt område: 0-30 km/t Høyt område: 0-60 km/t

KJØRETØYVEKT				
		Foraksel	Bakaksel	Totalt
Grunnmaskin	kg	3845	3730	7575
+ 600/70 R30, fremre kobling og fremre kraftuttak	kg	4440	3900	8340
Maksimal tillatt kjøretøyvekt	kg	Bremser med enkel kaliper: 9 tonn. Bremser med dobbel kaliper: 13/14 tonn (dekkavhengig).		

HJUL OG DEKK			
	Størrelse	Standard sporbredde i mm	Reversert sporbredde i mm
Landbruksmønster	540/65 R30	1930 / 2015	1830 / 1780
Landbruksmønster	540/65 R34	1830 / 2015	1930 / 1780
Landbruksmønster	600/70 R30	1830	1930
Nyttmønster	500/70 R24	1785	2015
Nyttmønster	440/80 R30	1830	1930
Nyttmønster	540/65 R30	1830	1930

Skjermer som er svingbare foran og fastmontert bak. Alle dekk er hastighetskodet for 65 km/t.

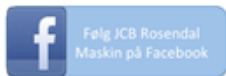
FØRERHYTTE	Standard utstyr omfatter:
	Helautomatisk klimakontroll, luftavfjæret sete med gir- og ekstrakontroller montert på armlenet, fargeberørings skjerm med overføringsinformasjon og oppsettfunksjon, elektroniske spoleventiler, kategori 2-filtrering, vindusvisker foran og bak, solskjerm foran, utstyr for full veibelysning, ekstra kontakter for strøm og hastighetssensor, passasjerseie i full størrelse, hoftebelte for fører og passasjer, belyst sidekonsoll, smalt dashboard med bakgrunnsbelysning, oppbevaringsrom, radio klargjort med ett DIN-spor og fire høyttalere. Tilgang til kabel gjennom bakvinduet, brytere for løfte/senke og PTO montert på bakskjermen.

EKSTRAUTSTYR	Avhengig av modell og område:
	850 kg vekt foran, 1 000 kg vekt på bakplan, 20 griperifler i 1¼ PTO-aksel, 6 griperifler i 1¼ PTO -aksel, vendeteig-svingeassistent med radar og ytelsesovervåkning, alternativer med Deluxe-seter, oppvarmede front- og bakruter, elektrisk oppvarmede sidespeil med ekstra vidvinkelinnse, ekstra lydinnang, alternativer med halogen- og LED-arbeidsllys, utvendige kontrollknapper på bakskjermen, 7-pinneres strømkontakt foran, 3-pinneres strømkontakt foran, bakspeil i førerhuset, automatiske stabilisatorer for bakre trepunktshydraulikk, toppledd for kroker/hydraulikk, elektrisk kjøleboks, ryggekamera, takvindu, bakvindusjalusi, undermontert ramme på bakplan.



Et selskap - mer enn 300 modeller

Din total leverandør av JCB



4000 SERIEN FASTRAC UTILITY

Rosendal Maskin

Rakkestadveien 10

N-1814 Askim

Sentralbord: +47 96 50 90 50

Web www.rosendalmaskin.no

[facebook.com/JCBAg](https://www.facebook.com/JCBAg)
[@JCBAgriculture](https://twitter.com/JCBAgriculture)
[youtube.com/JCBAgriculture](https://www.youtube.com/JCBAgriculture)

©2015 JCB Sales. Alle Rechte vorbehalten! Dieses Dokument darf ohne vorherige Genehmigung durch JCB Sales weder vollständig noch teilweise vervielfältigt, in einem Erfassungssystem gespeichert, oder in jedweder Form sowie Methode elektronisch, mechanisch, phototechnisch oder sonst wie übermittelt werden. Sämtliche Angaben in diesem Dokument hinsichtlich Betriebsgewicht, Größe, Arbeitsgeschwindigkeit sowie sonstiger Leistungsdaten dienen nur zur Veranschaulichung und können je nach genauer Maschinenausrüstung abweichen. Sie sollten daher nicht als Nachweis zur Eignung der Maschine für einen bestimmten Einsatzzweck dienen. Lassen Sie sich unbedingt von Ihrem JCB-Händler beraten. JCB behält sich das Recht vor, seine Modelle und deren technische Daten, Ausstattung sowie Zubehör ohne vorherige Benachrichtigung abzuändern. Die im Werbematerial enthaltenen Angaben gelten nur als Richtlinie und können in gewissen Märkten vom Lieferumfang abweichen. Das JCB-Logo ist eine eingetragene Marke von JCB Bamford Excavators Ltd.

