



TELETRUK | TLT25/30/35

Maks. kapasitet 3 500 kg | Maks. kapasitet 2 400 kg ved 2 m rekkevidde | Maks. løftehøyde 5 150 mm



EFFEKTIVITET OG EIERSKAPSKOSTNADER.

JCB TELETRUK GJØR ALT EN TRADISJONELL GAFFELTRUCK MED MAST GJØR ... OG ENDA MER. REDUSERER EIERSKAPSKOSTNADENE OG BRUKEN AV TID, DRIVSTOFF, ARBEIDSKRAFT OG LASTEPLASS. DESSUTEN KAN TELETRUK ERSTATTE FLERE MASKINER, NOE SOM GJØR AT DU TRENGER FÆRRE GAFFELTRUCKER MED MAST I MASKINPARKEN. RESULTATET ER MAKSIMAL EFFEKTIVITET OG PRODUKTIVITET.

Effektiv motor.

Den nye Tier 4/Stage IIIB JCB Diesel by Kohler-motoren på TLT 30 High Lift, TLT 35D og TLT 35D 4x4 er spesialkonstruert for JCB og gir opptil 32 % reduksjon av drivstofforbruket sammenliknet med en Tier 3/Stage III-maskin som bruker VDI 2198 bransjestandardsyklus.

JCB Diesel by Kohler-motoren har common rail-høytrykksinnsprøyting som, sammen med drivstoffkartlegging, fører til bedre drivstofføkonomi og færre utslippspartikler.

Til forskjell fra de fleste Tier 4/Stage IIIB-motorene krever ikke JCB Diesel by Kohler-motoren et dieselpartikelfilter (DPF), noe som reduserer driftskostnadene.

De elektroniske drivstoffstyreenhetene sprøyter inn drivstoff flere ganger i løpet av forbrenningszyklusen for maksimal kraft og dreiemoment når det behøves mest.



Ikke nødvendig med DPF, Clean Burn Engine.



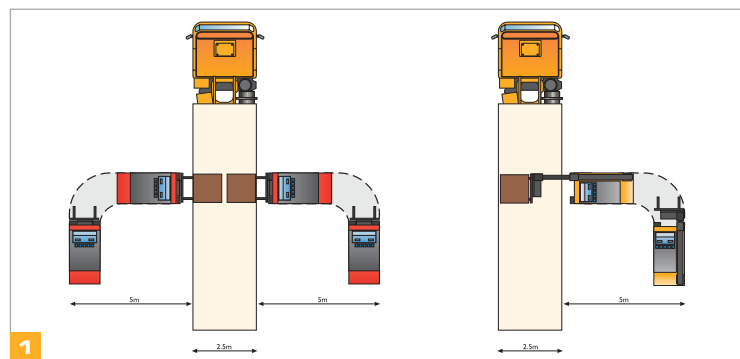
Den kraftige reduksjonen av drivstofforbruket har ført til at Tier 4/Stage IIIB Teletruk har blitt klassifisert som en JCB ECO-maskin.



Teletruk kan ofte gi en reduksjon av driftskostnadene på opptil 30 % sammenliknet med en gaffeltruck med mast. Det kommer av de besparelsene i tid, plass og drivstoff som følger med lastning fra kun én side.

Effektiv drift.

- 1 Takket være teleskopbommen kan du laste av og på en lastebil fra bare én side. Resultatet er en reduksjon av lasteplassbehovet på opptil 50 %. Resten av lasteplassen kan du bruke til andre oppgaver, og du trenger ikke lenger å bruke tid på å flytte kjøretøy rundt på arbeidsplassen.
- 2 Én Teletruk kan ofte utføre arbeidet til fem maskiner – vanlig gaffeltruck med mast, kompaktlaster, teleskoptruck, kompakt hjullaster og gaffeltruck for tøft terreng – noe som reduserer maskinparken og gjør at flere oppgaver kan utføres i løpet av hvert arbeidsskift.
- 3 Servicen kan planlegges effektivt med JCB LiveLink, som er montert som standard på alle Tier 4/Stage IIIB-maskiner, og vår toårige JCB-garanti, som gjelder opptil 3000 timer, sikrer effektiv drift.



Vanlig gaffeltruck

Ekstraordinær Teletruk



2



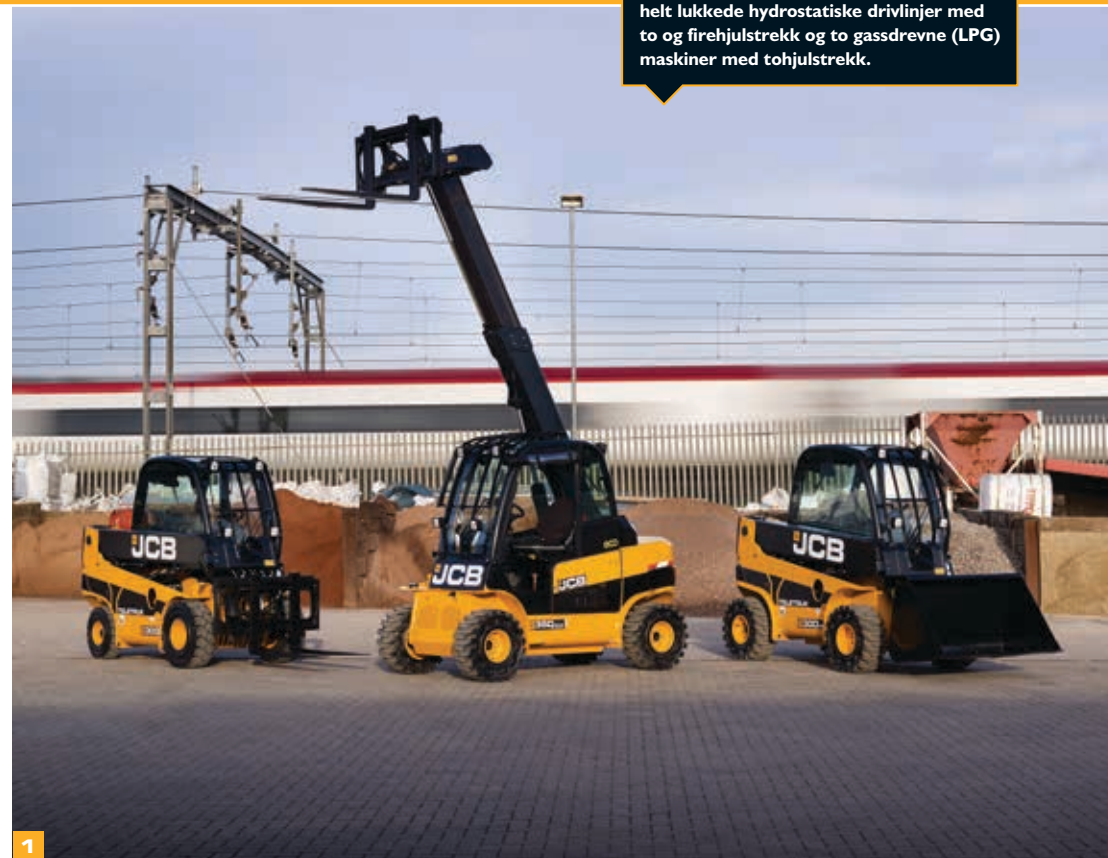
3

ALLSIDIG YTELSE.

KOMBINASJONEN AV EN LITEN STØRRELSE, TELESKOPBOM, TO- OG FIREHJULSTREKK OG HYDRAULISK HURTIGKOBLINGSFESTE (EKSTRAUTSTYR) GJØR DETTE TIL VERDENS MEST ALLSIDIGE GAFFELTRUCK. DENNE MASKINEN ER VIRKELIG UNIK.

Løfte og laste.

- 1 Modellene har opptil 3 500 kg løftekapasitet og opptil 5 150 mm løftehøyde, med en kapasitet på 2 400 kg ved den maksimale rekkevidden på 2 m.
- 2 For alle disse maskinene kommer fullt friløft som standard uten at det er nødvendig å kjøpe en kostbar fullt friløft-mast.
- 3 Negativ løftemulighet gjør at Teletruk når under bakkenivå eller under dekket på et skip.
- 4 En vanlig gaffeltruck bruker bare hydraulisk kraft for å løfte og deretter tyngdekraften for å senke. Teletruk bruker full kraft også for å senke. Det gir maksimal kontroll og presisjon, noe som er spesielt nyttig for spesialoppgaver.
- 5 Ved innstilling av vognen for løft/senk opprettholdes vinkelen til parallelløftet gjennom hele løfteområdet for å holde lasten jevn.



I JCBs Teletruk-serie er det totalt ti kompakte modeller med diesel-drevet, helt lukkede hydrostatiske drivlinjer med to og firehjulstrekk og to gassdrevne (LPG) maskiner med tohjulstrekk.

Lang rekkevidde forover.

6 Med teleskopbommen kan man laste fra én side, laste til den siden av en jernbanevogn som er lengst borte, ved å strekke bommen over plattformsgapet, komme til inne i varebiler og laste av skip ved å strekke bommen over fra kaien.

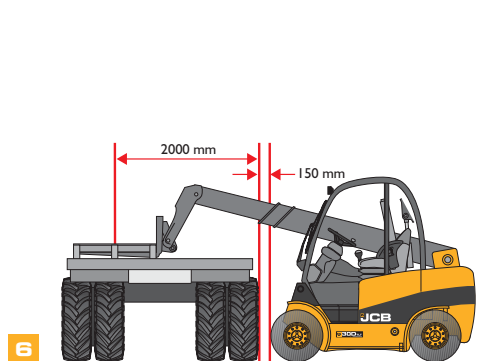
7 Festerotasjon på 111 grader gjør det mye enklere og tryggere å håndtere varer som ikke er på paller.

Tilgang til alle områder.

8 Ettersom Teletruk tar opp så lite plass og har så liten svingradius, kan du arbeide i trange gangbredder.

9 Velg tohjulstrekk for normale bakkeforhold. For tøffere underlag velger du 4WD-modellene våre med muligheter for ekstra antispinn og enda bedre ytelse når bakkeforholdene er dårlige.

10 Kombinasjonen Tier 4/Stage IIIB-motor og 4WD gir også utmerket ytelse opp ramper og i helling.



Mange bruksområder.

11 JCB Changezee er et hydraulisk hurtikoblingskoblingsfeste. Med det kan du bytte arbeidsutstyr på under 30 sekunder uten å forlate førerhytten. Denne unike egenskapen førte til at JCB ble tildelt ergonomiprisen av Fork Lift Truck Association.

12 Et eget utvalg arbeidsutstyr for Teletruk i tillegg til kompatibilitet med hele utvalget bransjespesifikt arbeidsutstyr gjør at du får svært stor fleksibilitet og mulighet til å utføre flere arbeidsoppgaver.



TRYGGERE FRA GRUNNEN.

VANLIGE GAFFELTRUCKER HAR EN MAST SOM BLOKKERER SIKTEN FREMOM. DET HAR IKKE TELETRUK. MED DEN SIDEMONTERTE TELESKOPBOMMEN BLIR SIKTEN TIL FØREREN OPTIMAL SAMTIDIG SOM EN REKKE EKSTRA JCB-DESIGNET SIKKERHETSUTSTYR ØKER SIKKERHETEN PÅ ARBEIDSPLASSEN.

Overlegen sikt.

1 I stedet for en mast som blokkerer sikten forover, slik som på vanlige gaffeltrucker, har Teletruk en unik sidemontert bom, noe som gir svært god sikt fremover.

2 Designen gir også full sikt til gaffeltupper og arbeidsutstyr ved full inntrekking og senking – selv inne i containere og ikke minst ved henting av en pall på bakkenivå.

Lasting fra én side.

3 Teletruk har teleskopisk rekkevidde forover som gjør at kan laste av en lastebil fra én side. Det betyr at én side av lastebilen trenger å åpnes og kjøring til den andre siden av lastebilen er ikke nødvendig. Resultatet er bedre sikkerhet for fotgjengere og på arbeidsplassen.

4 Når en lastebil må parkere på siden av veien, kan Teletruk laste av hele lasten fra én side, slik at det ikke er nødvendig å være på den offentlige veien.

NÅ SER DU DEM

(Sikten fra Teletruk)



NÅ SER DU DEM IKKE

(Sikten fra en truck med mast)



Beskyttelse for menneske og maskin.

5 Slangebruddsventiler forhindrer trykktap i de hydrauliske sylindrene og opprettholder bommens posisjon hvis det mot formodning skulle oppstå en feil i hydraulikken til bommen.

6 Changezee-hurtigkoblingsenhet har et styresystem med sikkerhetssperre som reduserer risikoen for feil bruk.

7 Alle førerhytter er i samsvar med de internasjonale ROPS/FOPS-bestemmelsene og har en rekke sikkerhetsutstyr i tillegg, herunder frontrutevern, hastighetskontroll (ekstrautstyr) og hoftebelte monteret som standard.

8 Varsellamper og ryggealarmer (ekstrautstyr) gir ekstra sikkerhet på arbeidsplassen.

9 Batteriisolatormøkkel bidrar til å forhindre uautorisert bruk og beskytter investeringen din.

10 Det er enkelt og komme inn og ut av en Teletruk takket være det brede trinnet og det store gripehåndtaket.



KOMFORT OG BRUKERVENNLIGHET.

VI HAR ARBEIDET HARDT FOR FORBEDRE ERGONOMIEN I TELETRUK – RESULTATET ER UTMERKET FØRERKOMFORT GJENNOM HELE ARBEIDSDAGEN OG MAKSIMAL PRODUKTIVITET FRA EN SVÆRT ALLSIDIG MASKIN.

Full kontroll.

- 1 Kontrollene er ergonomisk designet der alt er lett tilgjengelig, og en skjerm som lett kan leses uansett lysforhold. JCB Teletruk har også en multifunksjonell styrespak.
- 2 Adaptive Load Control og Load Moment Indicator (L.M.I.) bidrar til at lasten håndteres sikkert og muligheten for overlastning av maskinen reduseres – i samsvar med EUs maskindirektiv EN15000.

Full komfort.

- 3 Tier 4/Stage IIIB-førerhytteinteriøret er oppdatert med nye svarte lister og bryterdeksel. Det er også et stille arbeidsmiljø i førerhytten, 78 dB(A)-lydnivåer ved førerens ører, noe som gir høyere komfort.
- 4 Tier 4/Stage IIIB-modellene er også utstyrt med nye, kompakte og justerbare seter, som leveres i vinyl eller stoff. Hydraulisk fjæring (ekstrautstyr) er også tilgjengelig.

- 5 Flere førerhyttealternativer er tilgjengelig for Teletruk – fra enkle overbygg til hytter med glass rundt hele og en mulighet for lav hytte – så man kan få de beste arbeidsbetingelsene uansett vær eller forhold.
- 6 For kalde dager og morgentimer finnes det et varmeapparat som standard på alle fulltstyrte førerhusmodeller (ekstrautstyr for andre modeller). Klimaanlegg gir høyere komfort for føreren.



Full hydrostatisk styring i kombinasjon med et lite ratt med hjelpespak gjør det enklere å manøvrere med presisjon.

Setene har en nærværsbryter for fører.



TELETRUK WASTEMASTER-PAKKER.

JCB TELETRUK PASSER PERFEKT FOR AVFALLS- OG RESIRKULERINGSSEKTOREN TAKKET VÆRE ROBUSTE DESIGN, SOLID KONSTRUKSJON OG HØY YTELSE. MED JCBs UTVALG FORSKJELLIGE WASTEMASTER-PAKKER FOR ULIKE BRUKSOMRÅDER FÅR DU OPTIMAL BESKYTTELSE FOR MASKINER SOM BRUKES I KREVENDE, STØVETE OG SKITNE MILJØER.



Pakkene omfatter:

- 1 Ekstra kraftig vogn.
- 2 Enkel vognstift.
- 3 Basispakke, avfallsvern.
- 4 Fremre beskyttelsesplate.
- 5 Hjulmotorvern foran og bak.
- 6 Ekstra kraftig karosseri, dør- og understellsbeskyttelse.
- 7 Motvektstriper.
- 8 Radiator med bred kjerne.
- 9 Brannslukkingsapparat.
- 10 Takvern.
- 11 Panoramisk speil.
- 12 Smørepakke.
- 13 Termometer for kjølevæsketemperatur i førerhus.



KVALITET, DRIFTSSIKKERHET, HOLDBARHET.

TELETRUKS ROBUSTE KONSTRUKSJON, SOM ER BASERT PÅ GRUNDIGE TESTER, GIR DEG UTMERKET STABILITET, SOLIDITET OG FULL BESKYTTELSE. VI HAR OGSÅ MINIMERT BEHOVET FOR VEDLIKEHOLD OG SØRGET FOR RASK OG ENKEL SERVICE, NOE SOM GIR MAKSIMAL DRIFTSTID FOR MASKINEN.

Bygget for å vare.

1 Med den robuste bom- og vogndesignen på Teletruk slipper du de kostbare reparasjons- og vedlikeholdskostnader for master og kjeder på vanlige gaffeltrucker. JCB har en lang merittliste når det gjelder design og produksjon av teleskopbommer, deriblant:

- > u-formet presstykke for maksimal styrke
- > nøkkelhullsstøpninger for utmerket belastningsfordeling
- > slitasjeputer for forlenget komponentlevetid

2 Understellet er i ett stykke, og ettersom det er designet og produsert av JCB, kan vi garantere høy strukturell integritet. De innebygde hydraulikk- og dieseltankene er også bedre beskyttet mot skade.

3 Et utvalg pneumatiske, halvsolide og solide dekk er tilgjengelig for å møte akkurat dine behov.



JCBs egenproduserte hydrauliske kvalitetssylindere for løft og senkning kompletterer Teletrukks unike bomdesign.



5

Skadebegrensning.

4 For å minske mengden smuss, støv og vann som kommer inn i maskinen, der det kan påvirke ytelsen og redusere holdbarheten, har vi investert i en heldekkende understellsbeskyttelse.

5 En Teletruk er en robust maskin med dokumentert ytelse selv under tøffe forhold. Avfallspakke (ekstrautstyr) gir enda bedre beskyttelse av maskinen med ekstra kraftig karosseri, ekstra kraftig undervogn og radiatorer med brede kjerner.

6 At det ikke finnes noen mast som hindrer sikten fremover, og teleskopbommens lange rekkevidde forover gjør at du kan laste lastebiler og kjøretøy uten å skade dører eller karosseriet (på kjøretøyet som lastes).



5



6



LITE VEDLIKEHOLD, LANGE INTERVALLER.

EN GAFFELTRUCK MÅ KUNNE ARBEIDE HARDT SÅ LENGE SOM MULIG. VI HAR UTVIKLET TELETRUK TIL Å GJØRE NETTOPP DET, MED LANGE SERVICEINTERVALLER OG KVALITETSKOMPONENTER.

Enkel tilgang.

- 1 Takket være sidedøren og det vippbare førerhuset får man tilgang til alle viktige komponenter fra bakkenivå, og periodiske servicekontroller gjennomføres raskt og enkelt.
- 2 Førerens daglige kontroller skjer gjennom sidedøren.
- 3 Batteriene på Teletruk er lett tilgjengelige, og spesialverktøy er ikke nødvendig.
- 4 Den hydrauliske oljetanken er også lett tilgjengelig, og det er uhindret sikt til indikatoren.



Helt vippbart førerhus



Teleskopbom i stedet for en mast betyr at det ikke er noen kjeder eller ruller å vedlikeholde.

Passer på seg selv.

LiveLink viser maskinens tilstand og gir varslinger i sanntid for å beskytte både maskinen og føreren.

5 Teletruk har toårig JCB-garanti, som gjelder opptil 3 000 timer, som standard – det gir økt trygghet.

6 Kjølepakke med bred kjerne (ekstrautstyr) sikrer optimal ytelse i miljøer med mye luftforurensing.

7 Drivlinjen på Teletruk er helt lukket, noe som betyr at komponenter som hjulmotorer ikke krever mye vedlikehold.



5



7

LIVELINK, ARBEID SMARTERE.

LIVELINK ER ET INNOVATIVT PROGRAMVARESISTEM SOM GJØR AT DU KAN ADMINISTRERE JCB-MASKINER EKSTERNT – VIA INTERNETT, E-POST ELLER MOBILTELEFON. DU KAN FÅ TILGANG TIL ALT, FRA MASKINVARSLER TIL HISTORIKKINFORMASJON, OG ALLE DATA LAGRES I ET SIKKERT DATASENTER.

Vedlikeholdsfordeler

Enkel administrasjon av maskinvedlikehold – nøyaktig overvåking av timer og servicevarsler gjør det enklere å planlegge vedlikeholdet, mens stedsinformasjon i sanntid hjelper deg med å administrere maskinparken. Kritiske maskinvarsler og vedlikeholdshistorikk er også tilgjengelig.



Produktivitets- og kostnadsfordeler

Ved å tilby informasjon om blant annet tomgangstidsovervåking og maskinens drivstofforbruk bidrar JCB Livelink til at du reduserer drivstofforbruket, sparer penger og oppnår høyere produktivitet. Stedsinformasjon for maskinen kan bidra til bedre effektivitet og kanskje til og med reduserte forsikringskostnader.



Sikkerhetsfordeler

Livelink benytter geogjerde-varsler i sanntid som forteller deg når maskinen beveger seg ut av angitte soner, og avstengingsvarsler i sanntid informerer deg om uautorisert bruk. Ytterligere fordeler innbefatter stedsinformasjon i sanntid og avansert ECU-kontroll (parer Livelink med startsperreren eller ECU).



LIVELINK

MERVERDI.

JCB TILBYR FØRSTEKLASSES, VERDENSOMSPENNENDE KUNDESERVICE. UANSETT HVA DU TRENGER ELLER HVOR DU BEFINNER DEG, ER VI RASKT TILGJENGELIG FOR Å TILBY HJELP OG SØRGE FOR AT MASKINEN DIN YTER MAKSIMALT.



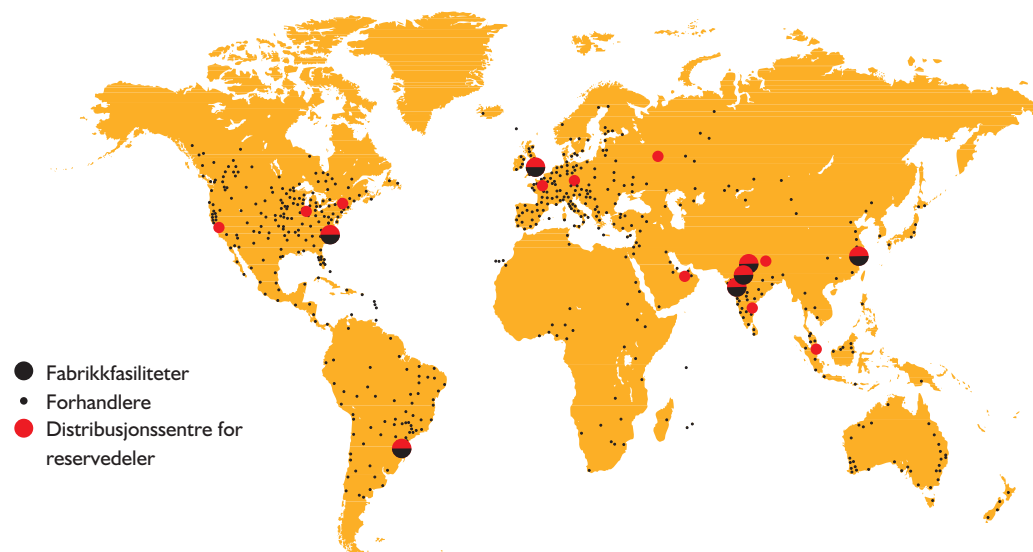
1 Vår tekniske støttetjeneste gir deg hurtig tilgang til eksperthjelp hos produsenten, mens økonomi- og forsikringsteamene våre alltid er tilgjengelige for å gi deg raske, fleksible og konkurransedyktige tilbud.

2 Det globale nettverket til JCBs delesentre er en annen måte å øke effektiviteten på. Med 15 regionale baser kan vi levere rundt 95 % av alle deler hvor som helst i verden innen 24 timer. De originale JCB-delene er utformet for å fungere i perfekt harmoni med maskinen din, slik at du oppnår maksimal ytelse og produktivitet.

Merk: JCB LIVELINK og JCB Premier Cover er kanskje ikke tilgjengelig i ditt område, så ta kontakt med din lokale forhandler.



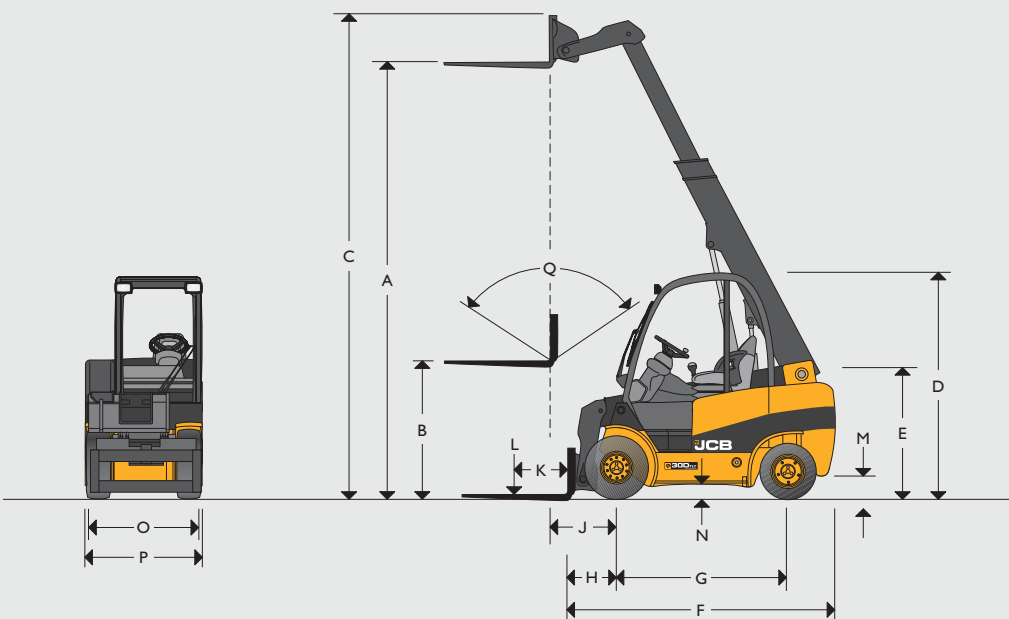
3 Med JCB Premier Cover får du omfattende og utvidede garantier og serviceavtaler, i tillegg til kun service- eller reparasjons- og vedlikeholdskontrakter. Uansett hva du velger, har vedlikeholdsteamene våre over hele verden konkurransedyktige priser; de gir deg tilbud som ikke medfører forpliktelser for deg, og utfører forsikringsreparasjoner raskt og effektivt.



STATISKE MÅL

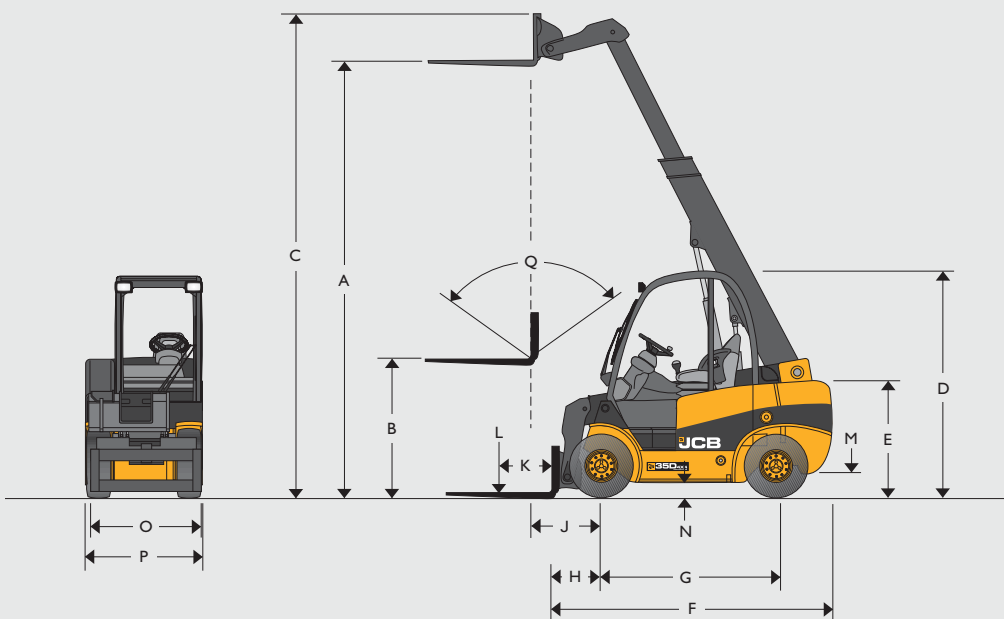
TLT25 / TLT25HL / TLT30 / TLT30HL / TLT35

DRIVSTOFFTYPE: DIESEL ELLER LPG LØFTEKAPASITET: OPPTIL 3,5 TONN



TLT30D 4X4 / TLT35D 4X4

DRIVSTOFFTYPE: DIESEL LØFTEKAPASITET: OPPTIL 3,5 TONN



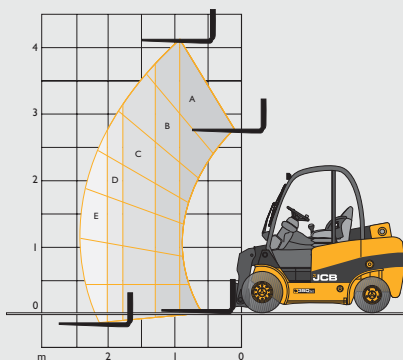
STATISKE MÅL

Modell		TLT25/25HL	TLT30	TLT30DHL	TLT30D 4X4	TLT35D	TLT35D 4X4
A	Løfthøyde	mm	4000	4000	5150	4000	4350
B	Friløft (standard)	mm	1424	1410	1410	1410	1350
C	Høyde (utstrakt bom)	mm	4580	4625	5700	4805	5150
D	Høyde, førervem (standard/lav)	mm	2190/2090	2205/2105	2205/2105	2300/2200	2205/2105
E	Høyde, førersete (høyt/lavt)	mm	1086/1066	1091/1071	1200/1180	1241/1221	1200/1180
F	Lengde til gaffelfeste	mm	2625	2750	3370	2840	3000
G	Akselavstand	mm	1700	1700	1950	1780	1950
H	Avstand fra foraksels sentrumslinje til gaffelfeste	mm	500	515	790	515	595
J	Avstand fra foraksels sentrumslinje til gaffelfeste (full høyde)	mm	700	715	540	715	795
K	Lastmidtpunkt	mm	500	500	500	500	500
L	Løftekapasitet (med sideskifte)	kg	2500	3000	3000	3000	3500
M	Bakkeklaring (laveste punkt)	mm	115	130	125	165	125
N	Bakkeklaring (akselsentrum)	mm	140	155	155	192	155
O	Gaffelbærebredde	mm	1100	1200	1200	1200	1200
P	Maskinens maksbredde	mm	1175	1280	1280	1400	1280
Q	Total vognhelling* F/B variabel gjennom løftebuen	grader	111*	111*	111*	111*	111*

GENERELLE SPESIFIKASJONER

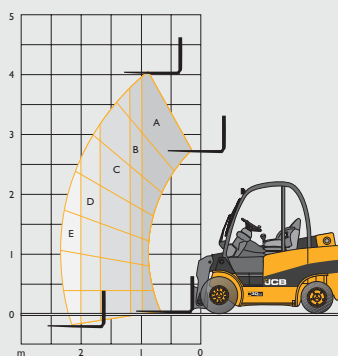
Modell		TLT25/25HL	TLT30	TLT30DHL	TLT30D 4X4	TLT35D	TLT35D 4X4
Motorprodusent		D-Perkins/G-G.M.	D-Perkins/G-G.M.	JCB Diesel fra Kohler	D-Perkins/G-G.M.	JCB Diesel fra Kohler	JCB Diesel fra Kohler
Oppfyller standard		Tier 3 Stage III	Tier 3 Stage III	Tier 4 Stage IIIB	Tier 3 Stage III	Tier 4 Stage IIIB	Tier 4 Stage IIIB
Motormodell		D-404 2.2/G-3.0 L4	D-404 2.2/G-3.0 L4	KDI2504TCR	404 2.2	KDI2504TCR	KDI2504TCR
Motoreffekt (bruttoeffekt)	kW	D-37/G-43	D-37/G-43	46	37	46	46
Kubikkinnhold	cm ³	D-2200/G-2966	D-2200/G-2966	2504	2200	2504	2504
Nominell	o/min	D-2600/G-2600	D-2600/G-2600	2600	2600	2600	2600
Antall sylindre		D-4/G-4	D-4/G-4	4	4	4	4
Arbeidstrykk for tilleggsutstyr	bar	170	170	170	170	170	170
Oljeflyt for tilleggsutstyr	l/min	28 std flyt/70 ekstra flyt	28 std flyt/70 ekstra flyt	28 std flyt/70 ekstra flyt	28 std flyt/70 ekstra flyt	28 std flyt/70 ekstra flyt	28 std flyt/70 ekstra flyt
Maksimal rekkevidde på bakkenivå (500 mm lastmidtpunkt)	mm	2230	2230	3300	2230	2280	2400
Maksimal rekkevidde på horisontal bom (500 mm lastmidtpunkt)	mm	2390	2390	3320	2390	2430	2450
Svingradius	mm	2440	2490	2885	2995	2885	3500
Gangbredde, 90° stabling, 800 x 1200/1000 x 1200	mm	3940/4140	4005/4205	4475/4675	4510/4710	4480/4680	5060/5260
Avlesset vekt	kg	D-4220/G-4280 D-4340/G-4400	D-4900/G-4960	5380	5100	5100	5500
Kjørehastighet (standard)	km/t	20	20	20	20	20	20
Klatreevne (med last / uten last)	%	25/21	25/21	25/21	30/28	25/21	25/23
Girkasse		TCR	TCR	TCR	TCR	TCR	TCR
Parkeringsbrems, type		Hånd	Hånd	Hånd	Hånd	Hånd	Hånd
Nominell kapasitet for skuffe	m ³	0,6	0,6	0,6	0,6	0,6	0,6
Nominell kapasitet for strøken skuffe	m ³	0,5	0,5	0,5	0,5	0,5	0,5
Tømmehøyde, skuffe (30°)	mm	2400	2400	2680	2550	2680	2680
Tiltvinkel bakover på bakkenivå	grader	37	37	33	37	33	33
Skuffebredde	mm	1385	1385	1385	1385	1385	1385
Dekk PPS (halvsolide), L (pneumatiske)		PPS/L	PPS/L	PPS/L	L	PPS/L	L
Dekkestørrelse, foran (standard)		7,00 x 12	27 x 10 x 12	27 x 10 x 12	27 x 10 x 12	27 x 10 x 12	27 x 10 x 12
Dekkestørrelse, bak (standard)		6,00 x 9	6,50 x 10	2 x 9 x 10	27 x 10 x 12	23 x 9 x 10	27 x 10 x 12
Kapasitet, dieseltank	liter	44	44	55	44	55	55

LØFTEKAPASITET – LT25/TLT25HL



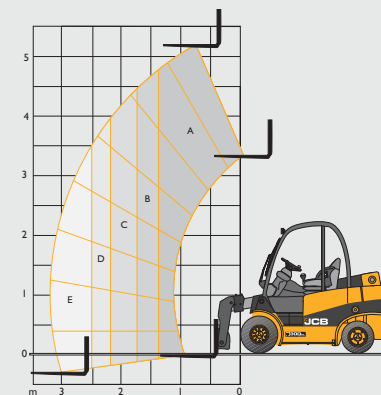
Kapasitetsområder	TLT25	TLT25SHL
A	2500 kg	2500 kg
B	2000 kg	2000 kg
C	1500 kg	1500 kg
D	1275 kg	1275 kg
E	1000 kg	1075 kg
@ 2 meter	1275 kg	1400 kg

LØFTEKAPASITET – TLT30



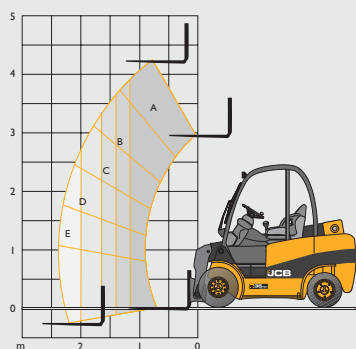
Kapasitetsområder	TLT30
A	3000 kg
B	2500 kg
C	2000 kg
D	1750 kg
E	1500 kg
@ 2 meter	1750 kg

LØFTEKAPASITET – TLT30HL



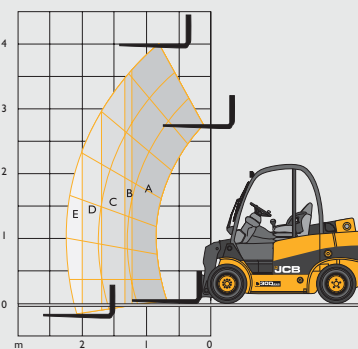
Kapasitetsområder	TLT30HL
A	3000 kg
B	2500 kg
C	2000 kg
D	1750 kg
E	1250 kg
@ 2 meter	2000 kg

LØFTEKAPASITET – TLT35D



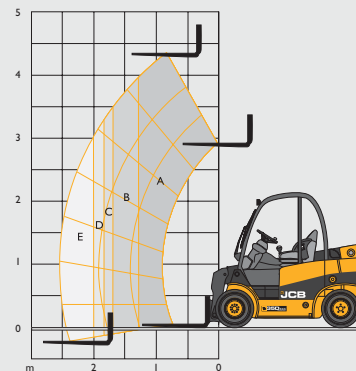
Kapasitetsområder	TLT35
A	3500 kg
B	3000 kg
C	2500 kg
D	2100 kg
E	1700 kg
@ 2 meter	2100 kg

LØFTEKAPASITET – TLT30D 4x4



Kapasitetsområder	TLT30D 4x4
A	3000 kg
B	2750 kg
C	2500 kg
D	2000 kg
E	1500 kg
@ 2 meter	2000 kg

LØFTEKAPASITET – TLT35D 4x4



Kapasitetsområder	TLT35D 4x4
A	3500 kg
B	3000 kg
C	2750 kg
D	2400 kg
E	2000 kg
@ 2 meter	2400 kg



DELIVERY SERVICE
TEL:
01636 813184
www.regdaylors.co.uk
MR Farm Nurseries Ltd
Northampton
SOUTHWELL
Norths NC25 0PR

JCB

eco

350 4x4

JCB



ETT SELSKAP, OVER 300 MASKINER.

Din nærmeste JCB-forhandler

TELETRUK TLT25/30/35

Maks. kapasitet 3 500 kg Maks. kapasitet 2 400 kg ved 2 m rekkevidde Maks. løftehøyde 5 150 mm

JCB Sales Limited, Rocester, Staffordshire, United Kingdom ST14 5JP.

Tlf.: +44 (0)1889 590312 E-post: teletruk@jcb.com

Last ned siste nytt om denne produktserien fra: www.jcbteletruk.com

©2009 JCB Sales. Med enerett. Det er ikke tillatt å kopiere denne publikasjonen, oppbevare den i et gjenfinningsystem eller overføre den i noen form eller på noen måte, det være seg elektronisk, mekanisk, ved hjelp av kopimaskin eller annet, uten at det på forhånd er innhentet tillatelse fra JCB Sales. Alle referanser i denne publikasjonen, til driftsvekt, størrelse, kapasitet og andre ytelsesmålinger, er kun ment som en veiledning og kan variere avhengig av maskinens nøyaktige spesifikasjoner. De bør derfor ikke legges til grunn når det gjelder maskinens egnethet for et bestemt bruksområde. Du bør alltid søke råd og veiledning hos din JCB-forhandler. JCB forbeholder seg retten til å endre spesifikasjoner uten varsel. De viste illustrasjonene og spesifikasjonene kan inneholde valgfritt tilleggststyr. JCB-logoen er et registrert varemerke tilhørende J.C. Bamford Excavators Ltd.

9999/5774nb-NO 07/14 Utgave 1 (T4)

