

DEVELON

Beltegående gravemaskiner

DX225LC-7



Maksimaleffekt	174 hk
Driftsvekt	23,3 t
Skuffekapasitet	1,28 m ³

DEVELON DX225LC-7 BELTEGÅENDE GRAVEMASKIN:

MØT DEN NYE GENERASJONEN AV DEVELON-MASKINER

Løft virksomheten opp et nivå med en DX225LC-7 Develon gravemaskin.

Gravemaskinen DX225LC-7 er både ekstremt kraftig, miljøvennlig og har en enestående drivstoffeffektivitet.





HØYERE PROFITT, PRODUKTIVITET OG DRIVSTOFFEFFEKTIVITET

PÅLITELIGHET

Forsterkede støpedeler, bolter/foringer/ledd av smidd stål og forsterket, ekstra kraftig arm og bom som tåler store belastninger. Monobom eller leddelt bom for større fleksibilitet. Bedre hydraulikklinjeruting for å beskytte investeringen din.

ALLSIDIG

En ny redskapsmodus, med en prioritetsventl på redskapet, gir høyere arbeidseffektivitet når du beveger armen samtidig som du bruker redskapet. En spesifikk tiltrotator-modus gir høyere presisjon og mindre baktrykk når det er behov for stor oljemengde.

DIN SIKKERHET ER VÅR PRIORITET

Kameraer bak og på høyre side som standard, antiskli trinn og plattformer samt rekkverk på overstrukturen. Ekstraustyr: 360-graders kamera (AVM) for sikt til alle kanter kan kobles til en unik ultralyddetektor for maksimal sikkerhet når det er folk i nærheten av maskinen. Store sidespeil, 8 kraftige arbeidslys med LED-pærer (4 tilleggslys tilgjengelig som ekstraustyr), kjørealarm.

PRODUKTIVITET

Skuffe og arm med førsteklasses gravekraft. Gir høyere produktivitet og lavere drivstofforbruk i et effektivt og komfortabelt arbeidsmiljø.

ROBUST UNDERVOGN

Dypherdede overruller i smidd stål – oljesmurte ruller – varmebehandlede sprockethjul – dypherdede, varmebehandlede, fettsmurte kjedeled med lengre levetid.

SVÆRT GOD STABILITET

Tyngre motvekt for bruk av tunge redskaper.





AVANSERT FILTRERING

Filtre og forfiltre med maksimal virkningsgrad fjerner vann, støv og partikler for optimal beskyttelse av investeringen din.

OVERLEGEN KOMFORT

Et av de mest romslige førerhusene på markedet, med lave støy- og vibrasjonsnivåer og svært god sikt til alle kanter. Takket være varmeelementer i setet, og mulighet for kjøling som ekstrautstyr, samt bedre ventilasjon i DX225LC-7, kan du fokusere på oppgaven du skal utføre i enhver situasjon.

ENKEL BETJENING

Ny Develon smart berørings-skjerm – en lese- og brukervennlig 8-tommers berørings-skjerm – integrerer alle funksjoner og innstillinger i maskinen på ett sted. Ikke gå glipp av noen viktige samtaler, takket være et håndfritt telefonsystem.

Og glem fikling med nøkkelhull: Lås opp døren med fjernstyring, og start og stopp motoren med den medfølgende Develon smartnøkkelen.

MOTOR

Den nye Develon-motoren er ekstremt kraftig – med høyt dreiemoment ved lave turtall – og kombinerer pålitelighet med lav miljøpåvirkning. Denne Stage V-kompatible 6-sylinders motoren leverer 129 kW ved 1800 o/min.

FULL KONTROLL OVER DRIVSTOFFBRUKET

Den nyeste versjonen av den legendariske Stage V Develon DLo6V-motoren oppnår større drivstoffbesparelser takket være D-Eco Power og 3. generasjon Smart Power Control (SPC3). Ta full kontroll over drivstoffbruket med den justerbare motoravstengingen.

ENKELT VEDLIKEHOLD

Vedlikeholdsdataene er tilgjengelige direkte fra kontrollpanelet. Enkel tilgang til alle filtre fra bakkenivå. Kjølerommet er utstyrt med en fin netting for inntaksluften, for å beskytte kjølelementene og minimalisere nedetid.



D·ECOPOWER

Et virkelig teknologisk gjennombrudd som setter nye standarder i bransjen: Det eksklusive ECO-effektsystemet gir bedre produktivitet og lavere drivstofforbruk. En trykkontrollert pumpe, en hovedstyringsventil med lukket senter og 9 sensorer registrerer og kontrollerer elektronisk den nøyaktige mengden hydraulikkolje som trengs for å utføre en oppgave, og måler nøyaktig opp den nødvendige

oljemengden (i stedet for å presse den samme mengden olje gjennom systemet hele tiden), slik at effektiviteten forbedres. Kravene til hydraulikksystemets effekt optimaliseres med motoreffekt. Effektivitetsgevinsten av dette fører til vesentlig høyere produktivitet og lavere drivstofforbruk. Bedre feedback gjennom kontrollene fører til en enestående førerkomfort og mye mykere maskinkontroll.

TOPP YTELSE OG DRIVSTOFF- EFFEKTIVITET

KRAFT TIL Å ØKE PRODUKTIVITETEN

- DX225LC-7 er utstyrt med siste generasjons Develon-motor
- Denne motoren, som er Stage V-kompatibel, har ekstremt lave utslipp, siden redusert miljøpåvirkning har lenge vært høyt prioritert hos oss
- Eksosen renses av SCR-teknologi (Selective Catalytic Reduction), en dieseloksiderings-katalysator (DOC) og et dieselpartikkelfilter (DPF), noe som betyr null vedlikehold de første 8000 timene

EFFEKTIV DRIVSTOFFKONTROLL

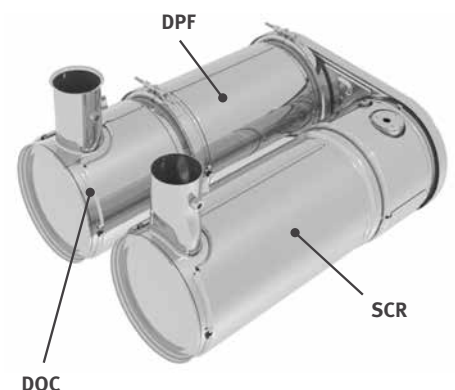
- Velg mellom 4 effektmoduser (Eco – Standard – Power – Power Plus) og automatisk SPC-system (Smart Power Control) for optimal effekt og redusert drivstofforbruk under alle forhold
- Automatisk motoravstenging: slår motoren av automatisk etter at den har gått en viss tid på tomgang. Føreren kan stille inn denne tiden via den smarte Develon-berørings skjermen

TURBOLADER MED VARIABELT TRYKK

Sørger for optimal luftstrøm til motorens forbrenningskammer under alle turtalls- og belastningsforhold, slik at eksosen blir renere og drivstofføkonomien blir bedre.

SPC3 (SMART POWER CONTROL)

2 systemer (Variable Speed Control og Pump Torque Control) samarbeider for å bedre effektiviteten samtidig som produktiviteten holdes oppe. Systemet reduserer motorens turtall og justerer pumpemomentet etter arbeidsforholdene.





PÅLITELIGHET – EN VANE FOR LIVET

I ditt yrke trenger du utstyr du kan stole på. Hos Develon setter vi robusthet og pålitelighet i sentrum av maskinutviklingen. Materialene og strukturene våre gjennomgår strenge tester for styrke og varighet under de mest ekstreme forhold.

DESIGNET FOR LANGVARIG, GENERELL OG KRAFTIG YTELSE

EKSTRA STERK X-FORMET UNDERVOGN

Den X-formede undervognen, som er konstruert ved hjelp av finittlementanalyse og 3D datasimulering, sikrer optimal strukturell integritet og holdbarhet.

ROBUST UNDERVOGN

- Kjedet består av forseglede, selvsmørende ledd for langvarig, pålitelig drift. For bedre beskyttelse, tilpasning og ytelse er det mulig å velge mellom 3 typer vern: normal, dobbel og full lengde, avhengig av bruksområdet
- Dempefjæren og ledehjulet er koblet sammen for langvarig ytelse og enkelt vedlikehold
- Kraftige sprockethjul av støpt stål garanterer maksimal slitestyrke
- Belterullene er livstidssmurt

FORSTERKET BOM OG ARM

Under utviklingen av maskinene våre bruker vi intensiv testing for å beregne den beste belastningsfordelingen over hele bomstrukturen.

Kombinert med tykkere materiale betyr dette at elementutmattelse er begrenset, og at både påliteligheten og komponentlevetiden økes.

For å beskytte nedre del av armen bedre har vi lagt til avstivere, og armens senter og endenav er forsterket.

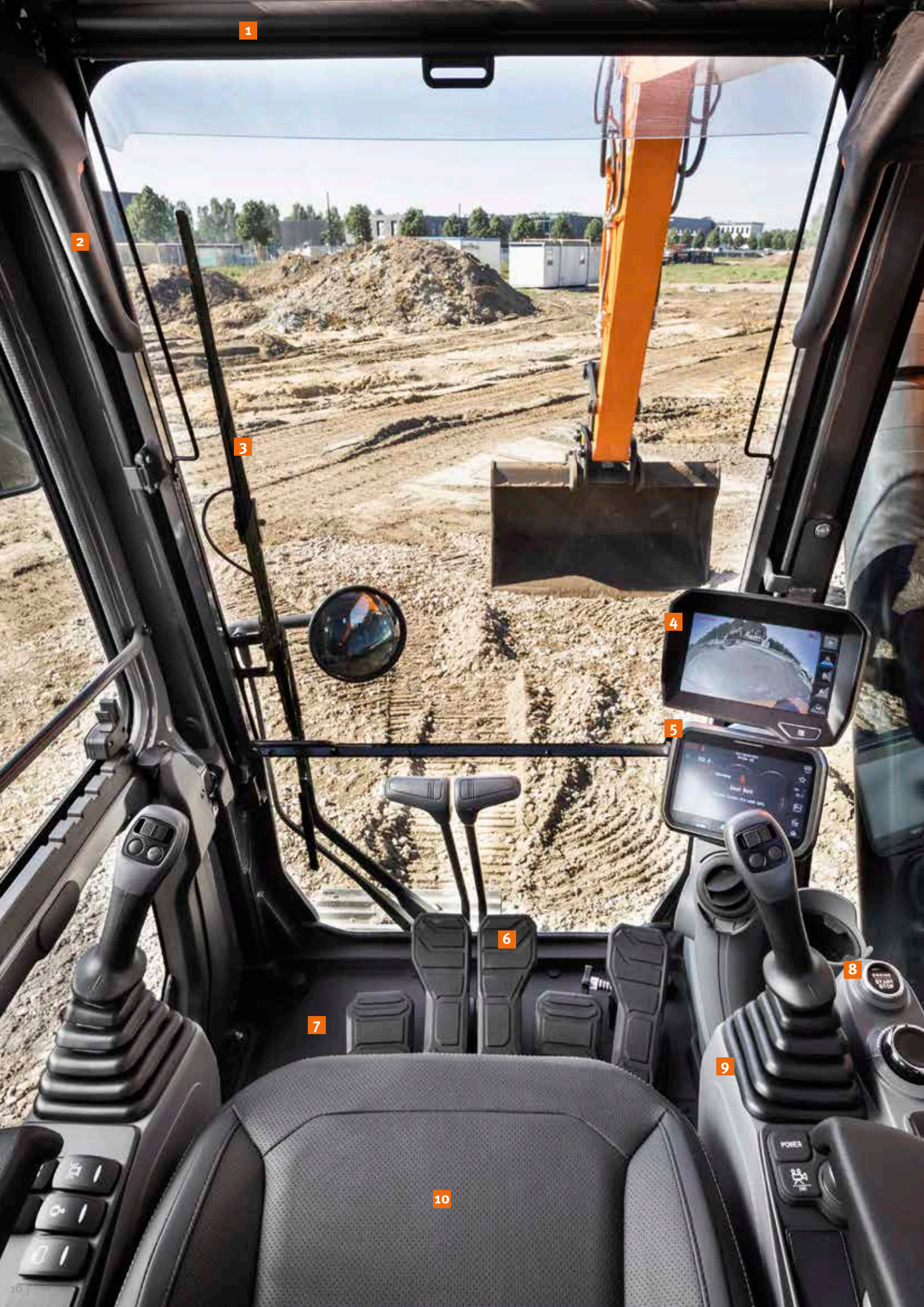
AVANSERT FILTRERING

- Drivstoffiltere og vannutskiller: Et vannutskillerfilter med høy ytelse fanger effektivt opp fuktighet i drivstoffet, reduserer mengden urenheter og bidrar til å minimalisere drivstoffrelaterte problemer. Forfiltre og doble hovedfiltre som standard gir en høy renhetsgrad som forebygger feil i drivstoffsystemet.
- Syklon-luftforfilter: Luftfilterets levetid og motorens effektivitet er direkte relatert til mengden urenheter som kommer inn gjennom motorens luftinntak. Derfor har vi montert et syklon-luftforfilter (som standard) som første trinn i et luftinntakssystem som stopper de fleste partikler som er tyngre enn luft, fra å komme inn i motoren. Dette systemet er selvrensende og vedlikeholdsfritt, og det fanger opp og fjerner alle typer urenheter, inkludert søle, snø, regn, løv, sagstøv, skall osv.

AVANSERT TEKNOLOGI I BOLTER OG FØRINGER

Et selvsmørende metallmateriale har blitt brukt i føringene på bommen for å øke levetiden og forlenge smøreintervallene. Skuffens svingtapp er utstyrt med EM (Enhanced Macrosurface) føring. Disse har et spesialmønster på overflaten og et selvsmørende belegg for optimal smøring og enklere fjerning av avfallsrester. Ultraharde, slitesterke skiver og polymermellomlegg i skuffeføringen øker levetiden enda mer.





1

2

3

4

5

6

7

8

9

10

1. Solskjerm
2. Vindushåndtak
3. Parallell vindusvisker
4. 360-graders kamera (AVM) (ekstrautstyr)
5. Develon Smart Touch
6. Redesignede pedaler
7. flatt og stort gulv som er lett å holde rent
8. Nøkkelfri start (Develon smartnøkkel)
9. Spaker og brytere er montert i de regulerbare spakkonsollene
10. Varme og kjøling (ekstrautstyr) i setet
11. Forbedret sikt nede til høyre
12. Oppbevaringsrom for solbriller.
13. Separat heldel for justering av setehøyde og seteputen kan vippes

KJØR MED HØY KOMFORT

KLASSENS BESTE FØRERMILJØ

DX225LC-7 er utformet for å gi deg best mulige arbeidsforhold. Det sofistikerte, moderne førerhuset (ROPS) har overtrykk og er ISO-sertifisert av hensyn til sikkerheten. Et høykvalitets sete med oppvarming (og avkjøling, hvis du velger det som ekstrautstyr) samt luftfjæring gir maksimal førerkomfort.

OVERLEGEN KOMFORT

Fra et komfortabelt sete har du klar sikt til alle kanter og enkel tilgang til flere oppbevaringsrom. Pedaler, joysticker og armlener er designet med tanke på førerkomfort og effektivitet. Støy- og vibrasjonsnivående er oppsiktsvekkende lave, og klimaanlegget og den automatiske klimakontrollen er blitt vesentlig mer effektive. Disse funksjonene gjør det mulig å fortsette arbeidet time etter time uten å bli sliten. Og håndfrisystemet gjør at du ikke går glipp av noen viktige samtaler, og at du alltid er tilgjengelig, selv når du betjener maskinen.

FØRERHUSFJÆRING

Førerhusets fjæringssystem (CabSus-feste) demper vibrasjoner og gir enestående beskyttelse mot støt og slag. Dette systemet absorberer slag og vibrasjoner mye mer effektivt enn tradisjonelle silentblock-fjæringssystemer.

DEVELON SMART TOUCH

Den brede, 8-tommers berøringsskjermen gjør det enkelt å bla gjennom de ulike menyene, deriblant effektinnstillinger og innstillinger for tilleggshydraulikk. Du kan også bruke den til å koble til en Bluetooth-enhet eller høre på radio.

360-GRADERS KAMERASYSTEM (AVM) (EKSTRAUTSTYR)

Et 360-graders kamerasystem gir deg full oversikt over maskinens omgivelser.

11

12

13





TA Plass I BUSINESS CLASS

De ergonomiske kontrollene, den oversiktlige fargeskjermen og Develon Smart Touch gir deg full kontroll over maskinen.

FULL KONTROLL PÅ DEN ENKLE MÅTEN

DYNAMISK EFFEKTSTYRING

- Automatisk valg av kjørehastighet (langsom/rask)
- Når effektmodusens styresystem (power boost) aktiveres, øker graveeffekten med 10 %
- Ett trykk på tomgangsknappen reduserer straks motorturtallet til lavt tomgangsturtall
- Automatisk tomgang starter 4 sekunder (justerbart) etter at alle kontrollene er satt i nøytral – slik at drivstofforbruket og støynivået i førerhuset reduseres

INTELLIGENT BOMFLYTMODUS (VALGFRITT)

Den intelligente bomflytmodusen gjør at bommen flyter fritt opp og ned i henhold til bruksområdet:

- Hydraulisk hammer-innstilling: Når bommen beveges ned, beveges den fritt under sin egen vekt. Resultatet er mindre støtkrefter og vibrasjoner, og lenger levetid for hammeren
- Full flyt-innstilling: Når bommen er nede, kan den løftes og senkes etter behov mens skuffen dras over bakken

NY FINSVINGFUNKSJON

En annen ny standardfunksjon er finsvingfunksjonen. Denne funksjonen minimaliserer ristingen lasten utsettes for når gravemaskinens svingbevegelse starter og stopper – slik at de i nærheten får et sikrere arbeidsmiljø, og at man unngår skade som følge av last som faller av gravemaskinen. Når finsving er aktivert, deaktiveres overløp, slik at DX225LC-7 kan gå mykt til maksimal svinghastighet, uten noe rykk som følge av retningsskifte når bevegelsen stopper.

4 ARBEIDSMODUSER OG 4 EFFEKTMODUSER

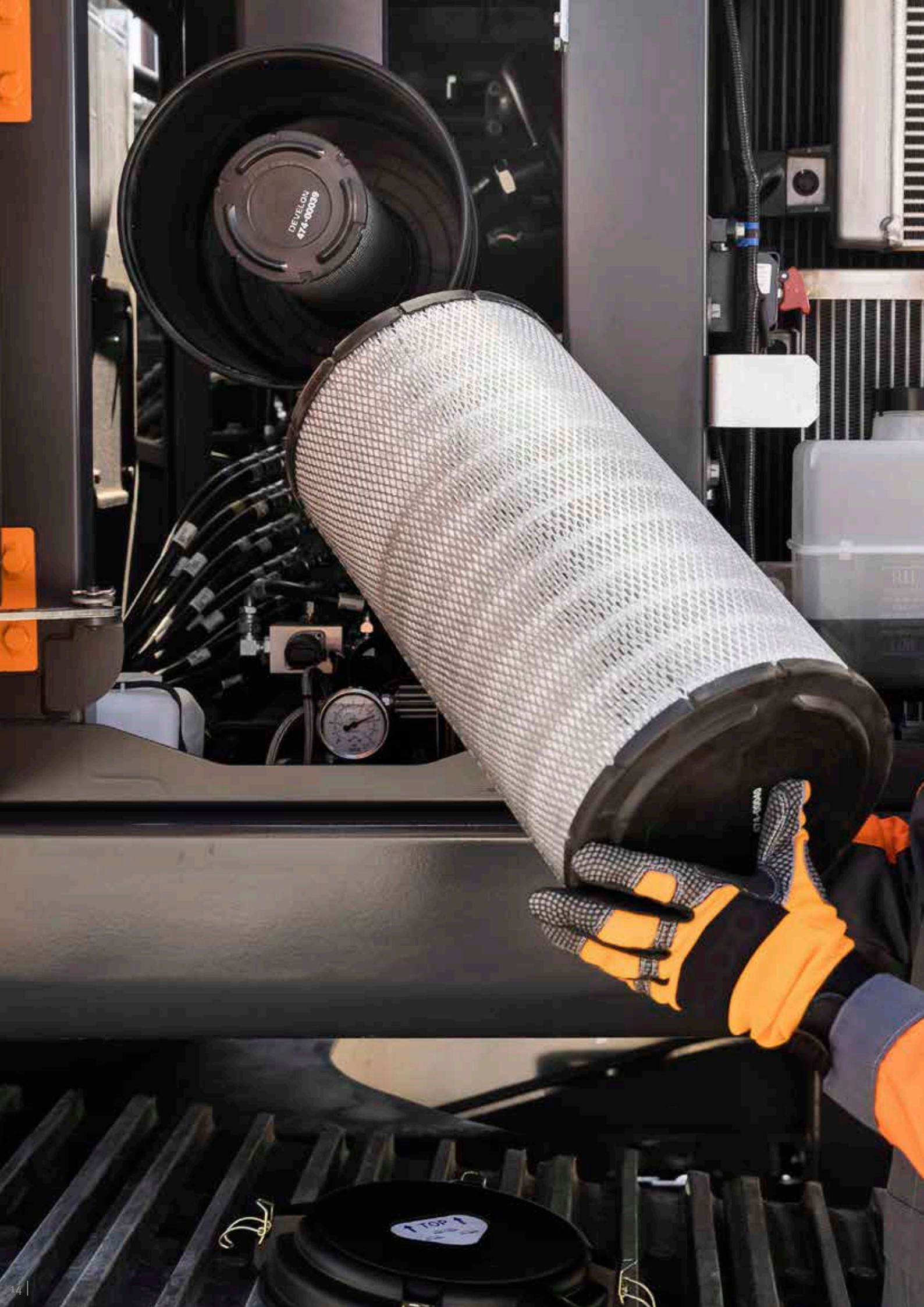
Disse modusene leverer den nødvendige effekten avhengig av det aktuelle bruksområdet, samtidig som drivstofforbruket minimaliseres:

- Arbeidsmoduser: 1-veismodus, 2-veismodus, gravemodus og løftemodus.
For 2-veismodus har vi nå en prioritetsventil på tilbehørslinjen for å øke maskinens produktivitet når du bruker et redskap og beveger armen samtidig. En ny modus er også tilgjengelig, som er dedikert for bruk av tiltrotator, med maksimal presisjon og minimalt tilbaketrykk.
- Effektmoduser: Power Plus-modus, Power-modus, Standard-modus, Economy-modus.

INTELLIGENT FINGERBETJENING

- Den nye, multifunksjonelle 8-tommers Develon berøringsskjermen viser all nyttig informasjon på et visuelt og intuitivt format.
- Med ett blick kan du sjekke maskinens status og innstillinger, slik at du oppnår optimal effektivitet.
- Develons unike velgerbryter gir enkel og nøyaktig styring av alle maskinens funksjoner.
- Joysticker med høy følsomhet og behagelig betjening betyr at du kan jobbe sikkert, jevnt og trygt.
- De proporsjonale tommelbryterne på joystickene kan monteres horisontalt eller vertikalt, etter førerens preferanser, og gir optimal kontroll over hydrauliske redskaper.





ENKELT VEDLIKEHOLD FOR MAKSIMAL TILGJENGELIG DRIFTSTID

ENKEL TILGANG FOR VEDLIKEHOLD

- Lange rekkverk sammen med sklisikre trinn og plater gir tryggere og enklere tilgang til hele overstrukturen.
- Filteret for klimaanlegget er plassert på siden av førerhuset for enkel tilgang. Filterets deksel kan låses og åpnes med en nøkkel.
- En hovedstrømbryter gjør det enkelt å koble fra batteriet når maskinen skal stå i ro i lengre tid.
- Timetelleren kan sjekkes enkelt fra bakkenivå.
- Stoppeventilene som er montert på forfilteret og avtappingsrøret til drivstofftanken, gjør vedlikeholdet enklere og hindrer forurensning dersom det skulle oppstå lekkasje.
- Motordeler kan lett nås via topp- og sidepanelene.
- Alle filtrene (motoroljefilter, forfilter for drivstoff, drivstoffilter og servofilter) er plassert i pumperommet for ekstra enkel tilgang og service.
- En elektrisk overføringspumpe for priming av drivstoffiltrene er montert som standard.
- Fin netting på sidelukene og på selve kjøleren filtrerer inntaksluften til kjøleren for bedre kjøleytelse og redusert vedlikehold.

ADBLUE®-TANK

Sensorer i tanken koblet til ECU-en påviser lave nivåer av AdBlue® og enhver annen feilfunksjon i systemet. Den er også utstyrt med en nivåindikator (LED-lys) for AdBlue® for å unngå overfylling.

SENTRALT Plasserte SMØREPUNKTER

Smørepunktene er sentralt plassert for å gjøre vedlikeholdet enklere. Et automatisk smøresystem er tilgjengelig som ekstrautstyr.



TEKNISKE SPESIFIKASJONER

MOTOR

Develon DLo6V dieselmotor oppfyller alle de nyeste utslippsbestemmelsene for STAGE V og er konstruert for overlegen ytelse og drivstoffeffektivitet. For å optimalisere maskinens ytelse bruker motoren høyt innsprøytningsstrykk, luft-til-luft-mellomkjøler og elektronisk motorstyring. 4-takts vannkjølt, wastegate-turbolader, dieseloksidationskatalysator (DOC), selektiv katalysator (SCR) og dieselpartikkelfilter (DPF).

Modell

Develon DLo6V

Ant. sylindere

6

Nominell effekt ved 1800 o/min

SAE J1995 129 kW (174 hk)

SAE J1349 119 kW (160 hk)

Maks. dreiemoment ved 1400 o/min

82 kgf·m

Turtall (lavt - høyt)

800 [±50]–1900 [±50] o/min

Slagvolum

5890 cm³

Boring x slaglengde

100 mm x 125 mm

Starter

24 V / 6 kW

Batterier – dynamo

2 x 12 V, 150 Ah – 24 V, 100 A

Luftfilter

Luftfilter med doble filterelementer og Cyclone Turbo forfilter

UNDERSTELL

Ekstremt robust gjennomgående konstruksjon av slitesterke kvalitetsmaterialer med helsveidete strukturer som er konstruert for å begrense belastninger.

- Belterullene er livstidssmurt
- Ledehjul og sprockethjul er utstyrt med flytetetninger
- Belteplatene er fremstilt av en induksjonsherdet legering med tre belteribber
- Herdede bolter
- Hydraulisk beltestramming med fjærdemping

Overruller (standard belteplater)

2

Underruller

8

Antall ledd og belteplater per side

49

Leddavstand

190 mm

HYDRAULIKKSYSTEM

e-EPOS (Electronic Power Optimising System) er hjernen i gravemaskinen – som minimaliserer drivstofforbruket og optimaliserer effektiviteten til hydraulikksystemet under alle arbeidsforhold.

For å harmonisere driften av motoren og hydraulikken er e-EPOS koblet til motorens elektroniske styringsenhet (ECU) via en datakobling. Det nye hydraulikksystemet med D-Eco Power, som er elektronisk styrt, leverer nøyaktig den oljemengden som trengs, uten unødig tap av energi.

- To kjørehastigheter som enten gir økt moment eller høyere hastighet
- Pumpesystem med "cross-sensing" for optimal drivstoffbesparelse
- Tomgangsautomatikk
- 4 driftsmoduser, 4 arbeidsmoduser
- Mengde- og trykkontroll for tilleggshydraulikk-kretsene fra kontrollpanelet
- Data-støttet regulering av pumpekapasiteten

Hovedpumper

2 variable aksiale tandpumper med forskyvningsstempel

Maksimal gjennomstrømning ved 1800 o/min 2 x 210,6 l/min

Styrepumpe

Tannhjulpumpe

Maksimal gjennomstrømning ved 1800 o/min 27 l/min

Innstillinger for avlastningsventil

Redskap 350 kgf/cm²

Kjøring 370 kgf/cm²

Sving 270 kgf/cm²

Servo 40 kgf/cm²

HYDRAULIKKSYLINDERE

Stempelstenger og sylinderehus i stål med høy styrke.

Endedemping montert i alle sylindere for støtfri drift og forlenget levetid på stempel.

Sylindre	Antall	Boring x stempelstang-diameter x slag (mm)
Bom	2	125 x 85 x 1263
Arm	1	140 x 100 x 1443
Skuffe	1	120 x 80 x 1060
Todelt bom	1	150 x 100 x 1300
Arm, todelt bom	1	140 x 100 x 1450

FØRERHUS

Klimaanlegget og varmesystemet er integrert for optimal klimakontroll. En automatisk styrt vifte sørger for overtrykk og filtrert luft i førerhuset, som fordeles via flere luftspjeld. Det oppvarmede, luftfjærede og justerbare førersetet er utstyrt med setebelte. Føreren kan justere det ergonomiske setet og joystick-konsollen uavhengig av hverandre etter egne preferanser.

A-vektet lydtryknivå ved førerplassen, LpAd (ISO 6396:2008)

70 dB(A)

A-vektet lydeffektnivå, LwAd (2000/14/EC)

Angitt: 102 dB(A)

Målt: 101 dB(A)

SVINGMEKANISME

Svingmekanismen bruker en aksial stempelmotor som driver et 2-trinns planet-reduksjonsgir i oljebad for maksimalt dreiemoment.

- Svinglageret er et énradet, skrått kulelager med induksjonsherdet innvendig drivverk
- Innvendige gir og drev nedsenket i oljebad.

Maksimal svinghastighet

10,9 o/min

Maksimalt svingmoment

8400 kgf·m

VEKT

	Belteplatebredde (mm)	Maskinvekt (t)	Marktrykk (kg/cm²)
Med tre ribber	600 (standard)	23,3	0,48
	700	23,6	0,41
	800	23,9	0,37
	900	24,2	0,33

KOMPONENTENES VEKT

Enhet	Enhet	Vekt	Merknader
Overvogn uten graveaggregat	kg	11218	Med motvekt
Undervogn	kg	7744	
Motvekt	kg	4900	
Graveaggregat	kg	4322	
Bom	mm kg	5700 / 5850 todelt 1469 / 1956	Inkludert føring
Arm	mm kg	2400 / 2900 / 3500 577 / 664 / 806	
Doserskjær (2990 mm)	kg	899	For 600 mm sko. Doserskjærsylinder (hver): 90 kg

PÅFYLLINGSKAPASITETER

Drivstofftank	400 l
Kjølesystem (radiator)	29,7 l
AdBlue®-tank (DEF)	31,5 l
Hydraulikkoljetank	195 l
Motorolje	27 l
Svinggir	5 l
Beltegir	2 × 4 l

FREMDRIFT

Hvert belte drives av en uavhengig aksial stempelmotor med høyt dreiemoment med planetgirreduksjon. To kjørespaker / kjørepedaler garanterer jevn fremdrift med motgående belter om nødvendig.

Belterammen beskytter kjøremotoren, bremsen og planetgirene. Multi-skivebremsene på beltene er fjæraktiverte og deaktiveres hydraulisk.

Kjørehastighet (lav-høy)

3,1–5,5 km/t

Maksimal trekkraft

27,5 t

Maksimal stigning

35° / 70 %

TEKNISKE SPESIFIKASJONER

SKUFFER

Skuffetype	Kapasitet (m ³) SAE	Bredde (mm)		Vekt (kg)	600 mm beltesko				
		Med sidekniver	Uten sidekniver		Monobom			Todelt bom	
					Arm 2,40 m	Arm 2,90 m	Arm 3,50 m	Arm 2,40 m	Arm 2,90 m
DC	0,45	-	1500	357	-	-	-	-	-
GP	0,51	772	722	529	A	A	A	A	A
	0,81	1128	1065	654	A	A	A	A	A
	0,92	1236	1173	697	A	A	A	A	A
	1,05	1372	1309	751	A	A	A	A	A
	1,17	1493	1430	809	A	B	B	A	A
	1,28	1607	1544	848	A	B	C	A	B
HD	0,73	982	916	732	A	A	A	A	A
	0,90	1130	1064	804	A	A	A	A	A
	1,07	1286	1220	864	A	A	B	A	A
	1,24	1438	1372	923	A	B	C	A	B
	1,32	1516	1450	967	A	B	C	B	C
	1,49	1666	1600	1039	B	C	D	C	C

A: Egnet for en masse med tetthet som er lavere eller lik 2100 kg/m³ B: Egnet for en masse med tetthet som er lavere eller lik 1800 kg/m³

C: Egnet for en masse med tetthet som er lavere eller lik 1500 kg/m³ D: Egnet for en masse med tetthet som er lavere eller lik 1200 kg/m³

Iht. ISO 10567 og SAE J296, armlengde uten hurtigkoblingsfeste. Kun for referanse.

DEVELON-SKUFFER

4 x Mer. Mer fleksibel – Mer robust – Mer kraft – Mer ytelse!

Universalskuffe (General)



Universalskuffen er laget for graving og håndtering av myke til middels harde masser (masser med lave slitasegenskaper, som f.eks. toppjord, leirjord og kull).

Kraftig skuffe (Heavy)



Den kraftige skuffen er laget for tettere masser som hardpakket leire, kalkstein, masser med begrenset steininnhold og grus.

Ekstra kraftig skuffe (Severe Mining)



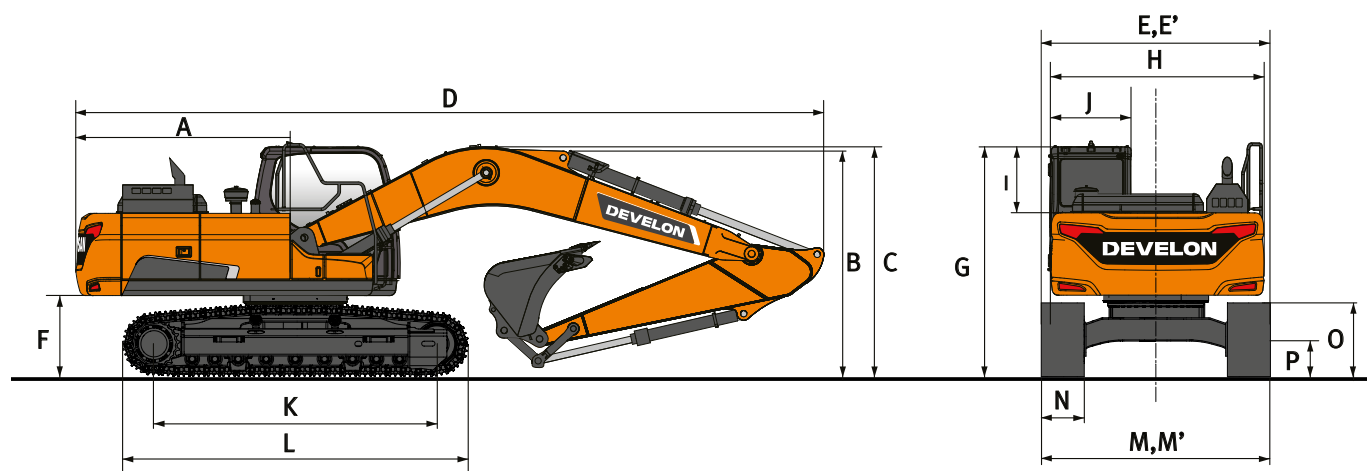
Den ekstra kraftige skuffen er laget for lang levetid ved graving av kompakte masser som løs eller sprengt stein, hardpakket leire og sten.

Ekstremt kraftig skuffe (X-treme Mining)



Den ekstremt kraftige skuffen er en mer robust versjon av den kraftige skuffen, og er laget for masser med de høyeste slitasegenskapene.

DIMENSJONER

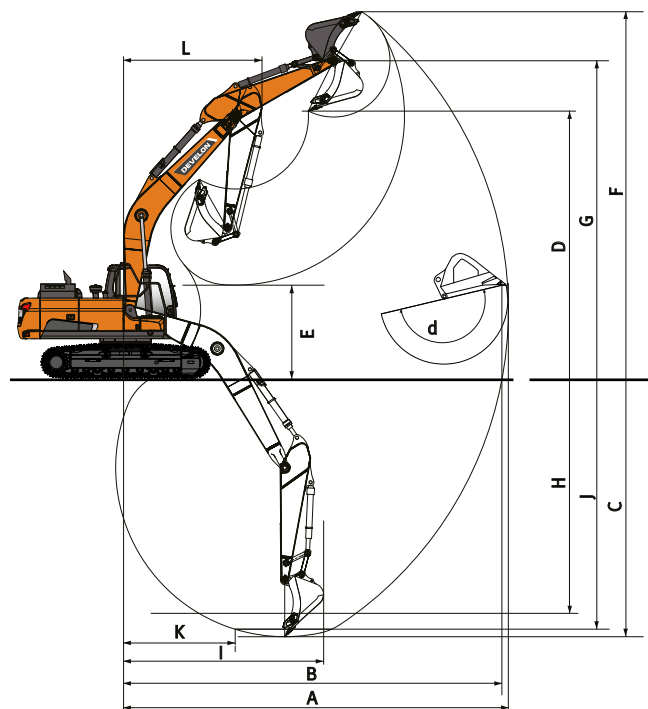


DIMENSJONER

	Enhet	Monobom			Todelt bom	
Bomlengde	mm	5700			5850	
Armlengde	mm	2400	2900	3500	2400	2900
Skuffekapasitet	m³	1,05	0,92	0,81	0,92	0,81
A Svingradius bak	mm	2909	2909	2909	2909	2909
B Transporthøyde (bom)	mm	2940	2890	3110	3073	3054
C Transporthøyde (slange)	mm	3105	3005	3305	3073	3054
D Transportlengde	mm	9600	9570	9610	9760	9740
E Transportbredde	mm	2990	2990	2990	2990	2990
F Klaring under motvekt	mm	1092	1092	1092	1092	1092
G Høyde over førerhus	mm	2980	2980	2980	2980	2980
H Bredde, overvogn	mm	2710	2710	2710	2710	2710
I Førerhusets høyde over motordeksel	mm	840	840	840	840	840
J Bredde, førerhus	mm	1010	1010	1010	1010	1010
K Trommelavstand	mm	3650	3650	3650	3650	3650
L Beltelengde	mm	4445	4445	4445	4445	4445
M Bredde undervogn (standard)	mm	2990	2990	2990	2990	2990
N Belteplatebredde, std.	mm	600	600	600	600	600
O Belte høyde	mm	945	945	945	945	945
P Bakkeklaring *	mm	450,5	450,5	450,5	450,5	450,5

* : uten ribber

REKKEVIDDE



REKKEVIDDE

	Enhet	Monobom			Todelt bom	
Bomlengde	mm	5700			5850	
Armlengde	mm	2400	2900	3500	2400	2900
Skuffekapasitet	m³	1,05	0,92	0,81	0,92	0,81
A Maks. graverekkevidde	mm	9460	9865	10385	9710	10150
B Maks. graverekkevidde (bakkenivå)	mm	9280	9695	10220	9535	9983
C Maks. gravedybde	mm	6105	6590	7210	5980	6465
D Maks. tømmehøyde	mm	6675	6830	6960	8105	8430
E Min. tømmehøyde	mm	2985	2500	1870	3995	3390
F Maks. gravehøyde	mm	9425	9620	9635	11010	11325
G Maks. høyde opp til skuffebolt	mm	8130	8270	8415	9555	9885
H Maks. vertikal vegg høyde	mm	5385	5525	5995	4975	5370
I Maks. vertikal radius	mm	6025	6415	6740	6355	6620
J Maks. gravedybde (8' nivå)	mm	5890	6395	7030	5860	6355
K Min. radius (8' nivå)	mm	2840	2820	2790	1710	1710
L Minste svingradius	mm	3575	3560	3615	2790	2635
d Skuffevinkel	°	177	177	177	177	177

BRYTEKREFTER (ISO)

	Enhet	Monobom			Todelt bom	
Bomlengde	mm	5700			5850	
Armlengde	mm	2400	2900	3500	2400	2900
Skuffekapasitet	m³	1,05	0,92	0,81	0,92	0,81
SKUFFE (Normal/trykk opp)	tonn	15,6 / 16,5	15,6 / 16,5	15,6 / 16,5	15,6 / 16,5	15,6 / 16,5
ARM (Normal/trykk opp)	tonn	12,7 / 13,4	10,9 / 11,5	9,7 / 10,3	12,7 / 13,4	10,9 / 11,5

LØFTEKAPASITET

MONOBOM • UTEN SKUFFE

(ENHET: 1000 KG)

A	1,5 m		3,0 m		4,5 m		6,0 m		7,5 m		9,0 m		Maks. rekkevidde							
															A					
Monobom 5,70 m • Arm 2,90 m • Belteplate 600 mm • Motvekt 4,9 t																				
7,5 m									5,23 *	5,23 *					4,56 *	4,56 *	6,20			
6,0 m									5,78 *	5,78 *					4,25 *	4,25 *	7,31			
4,5 m									6,34 *	5,84	5,87 *	4,13			4,19 *	3,72	7,99			
3,0 m									9,26 *	8,49	7,22 *	5,58	6,09	4,02			4,30 *	3,41	8,35	
1,5 m									10,99 *	7,96	8,09 *	5,33	5,95	3,9			4,58 *	3,3	8,42	
0,0 m									6,39 *	6,39 *	11,82 *	7,68	8,11	5,15	5,85	3,81		5,11 *	3,36	8,22
-1,5 m	6,97 *	6,97 *	11,08 *	11,08 *	11,72 *	7,6	8,02	5,08	5,83	3,78							5,59	3,64	7,73	
-3,0 m	11,95 *	11,95 *	14,90 *	14,83	10,71 *	7,66	7,97 *	5,12									6,55 *	4,3	6,88	
-4,5 m			11,39 *	11,39 *	8,32 *	7,9											6,37 *	5,98	5,50	

Monobom 5,70 m • Arm 3,50 m • Belteplate 600 mm • Motvekt 4,9 t

7,5 m																	3,81 *	3,81 *	6,87		
6,0 m																	3,61 *	3,61 *	7,89		
4,5 m									5,68 *	5,68 *	5,33 *	4,13					3,58 *	3,33	8,52		
3,0 m									12,46 *	12,46 *	8,25 *	8,25 *	6,60 *	5,59	5,77 *	3,99			3,68 *	3,06	8,85
1,5 m									10,19 *	7,98	7,58 *	5,29	5,9	3,84					3,92 *	2,96	8,92
0,0 m									7,77 *	7,77 *	11,38 *	7,58	8,02	5,06	5,77	3,71			4,35 *	3	8,74
-1,5 m	6,85 *	6,85 *	10,92 *	10,92 *	11,66 *	7,42	7,89	4,94	5,7	3,65									4,97	3,21	8,28
-3,0 m	10,65 *	10,65 *	15,76 *	14,4	11,06 *	7,43	7,88	4,94											5,75	3,69	7,49
-4,5 m	15,62 *	15,62 *	13,10 *	13,10 *	9,35 *	7,6	6,70 *	5,08											6,25 *	4,82	6,25

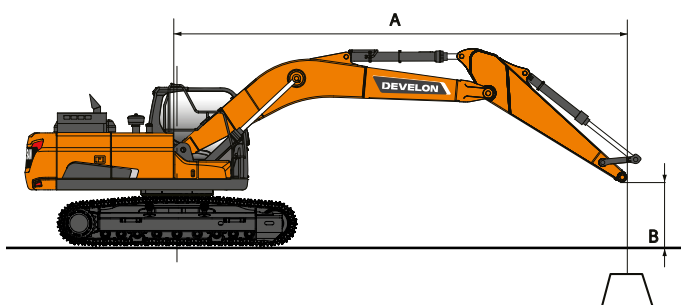
LEDDET BOM • UTEN SKUFFE

(ENHET: 1000 KG)

A	1,5 m		3,0 m		4,5 m		6,0 m		7,5 m		9,0 m		Maks. rekkevidde															
															A													
Leddett bom 5,85 m • Arm 2,40 m • Belteplate 600 mm • Motvekt 4,9 t																												
7,5 m																	7,82 *	7,82 *	3,98									
6,0 m																	6,14 *	5,9	5,96									
4,5 m																	8,32 *	8,32 *	6,66 *	5,88	5,77 *	4,42	7,11					
3,0 m																	10,03 *	8,81	7,11 *	5,69	5,61 *	4,02		5,39 *	3,75	7,81		
1,5 m																	11,45 *	8,15	7,95 *	5,42	5,82 *	3,91		5,26 *	3,43	8,17		
0,0 m																	11,77 *	7,65	8,19	5,17	5,89	3,8		5,13	3,32	8,25		
-1,5 m																	10,90 *	7,47	8,02	5,02	5,82	3,73		5,29	3,41	8,05		
-3,0 m																	8,87 *	8,87 *	9,16 *	7,48	7,19 *	4,99	4,93 *	3,75		4,81 *	3,73	7,54
-4,5 m																	6,46 *	6,46 *	4,92 *	4,92 *						3,85 *	3,85 *	6,59

Leddett bom 5,85 m • Arm 2,90 m • Belteplate 600 mm • Motvekt 4,9 t

7,5 m																	5,29 *	5,29 *	4,83									
6,0 m																	6,52 *	6,52 *	5,99 *	5,99 *						4,41 *	4,41 *	6,56
4,5 m																	6,58 *	6,58 *	6,27 *	5,99	4,71 *	4,12				4,08 *	4	7,62
3,0 m																	11,35 *	11,35 *	9,03 *	9,01	6,72 *	5,78	5,33 *	4,07		3,98 *	3,45	8,27
1,5 m																	11,06 *	8,33	7,54 *	5,49	5,59 *	3,95				4,03 *	3,17	8,62
0,0 m																	11,76 *	7,76	8,24	5,21	5,91	3,81				4,24 *	3,08	8,69
-1,5 m																	9,40 *	9,40 *	11,33 *	7,48	8,03	5,02	5,8	3,71		4,63 *	3,14	8,50
-3,0 m																	9,40 *	9,40 *	9,91 *	7,42	7,63 *	4,95	5,66 *	3,69		4,78 *	3,4	8,02
-4,5 m																	7,55 *	7,52	5,83 *	5,01						3,91 *	3,91 *	7,21



: Løftekapasitet i rett linje.
 : Løftekapasitet over siden eller 360°.

- Løftekapasiteter er i overensstemmelse med ISO 10567:2007(E).
- Festepunktet for lasten er i enden av armen.
- * = Nominell last er basert på hydraulisk kapasitet.
- De nominelle lastene overstiger ikke 75 % av tippelastene eller 87 % av den hydrauliske løftekapasiteten.
- For å finne ut løftekapasitet med skuffe, bare trekk den faktiske vekten av skuffen fra verdiene.
- Den angitte konfigurasjonen gjenspeiler ikke nødvendigvis maskinens standardutstyr.

STANDARDUTSTYR OG TILLEGGSUTSTYR

● Standard ○ Ekstraustyr

Motor

- Develon DLo6V, Stage V-kompatibel, SCR-, DOC- og DPF-etterbehandling, vannkjølt dieselmotor med wastegate-turbolader og luft-til-luft-mellomkjøler
- Tomgangsautomatikk
- Automatisk stoppfunksjon
- Ikke EGR

Hydraulikksystem

- Gjenbruk av olje fra bom og arm
- Finsvingmodus, av/på fra førerhus
- Antikavitasjonsventiler på svingfunksjon
- Reserveuttak (kran)
- Power-boost med ett tastetrykk
- Dobbel linje med høy gjennomstrømning + hammerkrets (PE3C)
- Smart Power Control (SPC)
- Sylindere med endedemping og skraperinger
- Dobbel pumpemengde
- Gripekovlkrets (avlederventil fra skuffesynder)
- Hydraulikkør med lav oljemengde for rotering/vipping av verktøy (joystick-kontroll)
- Hydrauliske rør for hurtigkobling
- Flytende bom

Førerhus og interiør

- Lydisolert førerhus med overtrykk og CabSus-oppheng
- Fullt justerbart og luftfjæret sete med varme
- AC-anlegg med klimakontroll
- Frontrute som kan trekkes opp, med solgardin og avtagbar underdel
- Skyvevindu på venstre side
- Parallell øvre og nedre vindusviskere med intervall
- Regnskjerm
- Defrosterbryter for bakvindu
- Justerbare PPC-håndledds-kontrollspaker for arm, bom, skuffe og sving
- Joystick og pedaler gir proporsjonal kontroll av tilleggslinjer for redskaper
- Pedal for 1- og 2-veis redskapskontroll
- Velgerbryter
- DEVELON Smart Touch – 8 tommers berørings skjerm, multifunksjonsenhet
- Styringsystem for redskap – turteller
- Automatisk kjørehastighet
- 4 driftsmoduser og 4 arbeidsmoduser
- Flere oppbevaringsrom (f.eks. oppbevaringsplass for dokumenter under setet)
- Oppbevaringsområde (til verktøy osv.)
- Lunsjboks med varme og kjøling
- Flatt og stort gulv som er lett å holde rent
- Nøkkelfri start (Develon smartnøkkel) og fjernstyrt dørlås
- Tyverisikring
- Ekstra 12 V strømuttak
- Seriell kommunikasjonsport for grensesnitt PC/bærbar PC
- Fjernkontroll for radio med PÅ/AV-bryter
- Høytalere og tilkoblinger for radio
- DAB-radio med Bluetooth-strømming og håndfritt telefonsystem
- Bak- og sidekamera
- 360-graders kamera (AVM)
- 360-graders kamerasystem (AVM) + ultralyddetektor
- Fullt justerbart og luftfjæret sete (varme og kjøling)

Sikkerhet

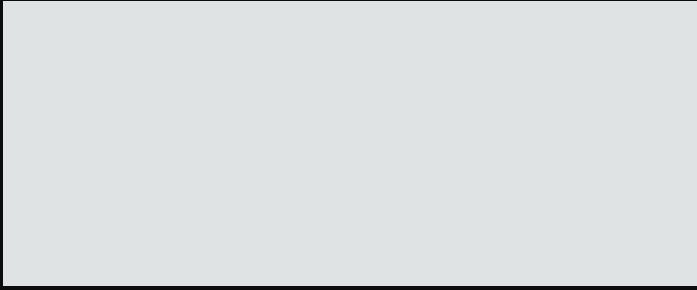
- Roll Over Protective Structure (ROPS) veltesikring
- Slangebruddsventiler på bom- og armsylindere
- Overbelastningsalarm
- Store rekkverk på overstruktur og trinn
- Roterende varsellys
- Sklisikre stigtrinn av stansede metallplater
- Sikkerhetsperre
- Sikkerhetsglass
- Nødhammer
- Høyre og venstre bakspeil
- Låsbart tanklokk og deksler
- Hovedstrømbryter
- Nødstoppbryter og pumpereguleringsbryter
- System som forhindrer re-start av motoren
- Rekkverk (ISO 2867:2011)
- Parkeringsbrems
- 8 LED-arbeidslys (2 på bom, 4 på hoveddel, 2 på førerhus)
- 4 ekstra LED-arbeidslys (2 foran og 2 bak på førerhus)
- Vernegitte mot fallende gjenstander – over og foran førerhuset (ISO 10262 nivå II og SAE J1356)
- Beskyttelse oppe og nede på frontruten

Annet

- 5700 mm bom – 2900 mm arm – 4900 kg motvekt
- DEVELON Fleet Management Web (telematikkssystem)
- Automat-stopp av fyllpumpe
- Luftfilter med doble filterelementer og Turbo forfilter
- Drivstofforfilter med vannutskillerensensor
- Støvsjerm for radiator/oljekjøler
- Selvdiagnosefunksjon
- Dynamo (24 V, 100 A) – Batteri (2 × 12 V, 150 Ah)
- Hydrostatisk drivmotor med 2-girs powershift-transmisjon
- Fjernmonterte smørenipler for svingkranen og graveaggregatets opplagringspunkter
- Armer: 2400 mm, 2900 mm
- Armer: 3500 mm kun for monobom
- Bom: 5850 mm leddet bom
- DEVELON skuffer: hele serien av universalskuffer, HD-skuffer og steinskuffer
- DEVELON hydraulikkhammere og DEVELON hurtigkoblinger
- Automatisk centralsmøring
- Luftkompressor

Understell

- Standard fast undervogn 2990 mm med 600 mm belteplater
- 600 mm brede belteplater med tre kammer
- 700 mm brede belteplater med tre kammer
- 800 mm brede belteplater med tre kammer
- 900 mm brede belteplater med tre kammer
- Doserskjær for 600-700-800 mm belteplater



Powered by Innovation

**FINN UT MER:
DX225LC-7**



DEVELON

DOOSAN Infracore Europe s.r.o.
IBC - Pobřežní 620/3, 186 00 Praha 8-Karlín
Czech Republic

©2023 DEVELON D4600882-NO (04-23)

Enkelte spesifikasjoner er basert på tekniske beregninger og er ikke faktiske mål. Spesifikasjoner er bare angitt for sammenligningsformål, og de kan endres uten forvarsel. Spesifikasjonene for ditt spesifikke Develon-utstyr kan variere basert på normale variasjoner i konstruksjon, produksjon, driftsforhold og andre faktorer. Bilder av Develon-produkter kan vise annet utstyr enn standardutstyret.