

DEVELON

Minigravere

DX27Z-7

DX35Z-7



	DX27Z-7	DX35Z-7
Maksimal effekt	18,4 kW	18,4 kW
Driftsvekt	2798 kg	3995 kg
Skuffekapasitet	0,06 m ³	0,11 m ³





DEVELON DX27Z-7 OG DX35Z-7 MINIGRAVEMASKIN:

DEN NYE GENERASJONEN DEVELON-MASKINER

Løft virksomheten til et nytt nivå med en DX27Z-7/DX35Z-7 Develon gravemaskin. Gravemaskinene DX27Z-7 og DX35Z-7 er ekstremt kraftige og samtidig miljøvennlige med en enestående drivstoffeffektivitet.

HØYERE PROFITT, PRODUKTIVITET OG DRIVSTOFFEFFEKTIVITET

TOPP YTELSE I EN ALLSIDIG PAKKE

- En kompakt og kraftig maskin som er ideell for ethvert arbeidssted.
- Stor hydraulisk redskapskapasitet.
- Kan brukes på trange steder takket være en ultrakompakt konstruksjon og bomsving.
- Konstruert spesifikt for tunge oppgaver over lang tid til lave driftskostnader.
- Et nytt doserskjær med mulighet for høyere skjærløft og dypere skjærposisjon.

EFFEKTIV

De nye modellene DX27Z-7 og DX35Z-7 er svært effektive, uansett bruksområde, takket være en helt ny konstruksjon. DX27Z-7 er kompaktkongen på markedet, mens DX35Z-7 er et smart kompromiss mellom liten størrelse og stor kraft når det er behov for tunge løft.

KONTROLLERBAR

- Jevn og presis hydraulikk for enkel betjening av alle redskapene som trengs på arbeidsstedet.
- Føreren kan styre oljemengden trinnløst.
- 2 gir med automatisk girskift.
- Innfellbare pedaler for bedre fotplass når pedalene ikke er i bruk.
- Bomsvingen kan styres med pedal.





ENKELT VEDLIKEHOLD

- Enkel tilgang fra bakkenivå til alle komponenter, filtre og påfyllingspunkter.
- DX27Z-7/DX35Z-7 er konstruert for å få jobben gjort så enkelt som mulig.
- Enkel tilgang til filtre, væsker og alle servicepunkter – inkludert motor, pumpepakke, ventilbank, kjølesystem og rør.
- Takket være en rask og enkel maskindiagnose kan du overvåke kritiske systemer i sanntid på et 5,7-tommers digitalt kontrollpanel i førerhuset.

PRODUKTIVITET

Overlegen kraft ved graving, trekking og fremdrift gjør den perfekt til ethvert arbeidssted.

SIKKERHET

- Ryggekamerasystem (tilleggsutstyr)
- Kraftige LED-lys og stor glassdør gir full oversikt over arbeidsområdet
- Låseventil for bom og arm
- ROPS-førerhus
- OPG-vern (tilleggsutstyr)

KOMFORT

- Et av de mest romslige førerhusene på markedet, med lave støy- og vibrasjonsnivåer og svært god sikt til alle kanter.
- Stor glassdør for enkel tilgang og bedre sikt.
- Fullt justerbart sete med varme og luftdemping samt klimaanlegg med klimakontroll som standard.

EFFEKT

Den nye Develon Stage V-motoren, med DOC og DPF, er ekstremt kraftig – med høyt dreiemoment på lave turtall.



DEVELON DX27Z-7/DX35Z-7 HYDRAULISK GRAVEMASKIN MED HØY YTELSE

En rekke redesignede funksjoner og nye teknologier sikrer myk drift, overlegen produktivitet og stabilitet, enestående førerkomfort og bedre drivstoffeffektivitet. Denne kraftige maskinen gir arbeidsstedet et skikkelig løft.

OVERLEGEN ALLSIDIGHET OG BEDRE DRIVSTOFFEFFEKTIVITET

EN MODELL MED KREATIVE, NYE FUNKSJONER

Vi startet med konseptet "optimal verdi for sluttbrukeren". Resultatet er den hydrauliske gravemaskinen DX27Z-7/DX35Z-7 med null halesving, som er utviklet spesielt med tanke på føreren. Konkret betyr dette:

- Økt produktivitet og bedre drivstofføkonomi takket være elektronisk styring av hydraulikksystemet og motoren.
- Bedre ergonomi, bedre komfort og glimrende sikt til alle kanter gir et sikkert og behagelig arbeidsmiljø.
- En mer pålitelig konstruksjon, som følge av høykvalitets materialer kombinert med nye metoder for strukturell stressanalyse, gir lengre forventet levetid for komponentene og dermed lavere total kostnader.
- Redusert vedlikehold gjør gravemaskinen mer tilgjengelig og gir lavere driftskostnader.

GARANTERT OPTIMAL YTELSE I ETHVERT ARBEIDSMILJØ

Det avanserte hydraulikksystemet, kombinert med en kraftig motor, gir maksimal gravekraft og trekraft for effektivt arbeid. Det gjør sitt til at DX27Z-7/DX35Z-7 kan levere enestående ytelse, arbeidseffektivitet og mulighet til å tilpasse seg ethvert arbeidsmiljø.

DEVELON D17 MOTOR

DX27Z-7/DX35Z-7 har en kraftig, miljøvennlig kjerne som sørger for effektive og behagelige arbeidsforhold.

BOMSVING

Bomsvingfunksjonen gjør det mulig å arbeide på svært trange steder.

HØY GRAVEKRAFT (SKUFFE)

Kraftig, effektiv og med større gravekraft, slik at den takler alle tenkelige forhold på arbeidsstedet.

DOSERSKJÆR

Skjær som er sveist sammen til én robust enhet som tåler selv de røffeste arbeidsforholdene. Automatisk styrt flytefunksjon for skjæret for rask og enkel planering.

TO GIR OG AUTOMATISK GIRSKIFT

Kjøremotorene går automatisk tilbake til høy hastighet etter nedgiring under belastning. Dette gir jevnere svinger og enklere doserarbeid.





1

3

8

4

5

9

13

10

12

11

6

7

1. Solskjerm
2. Vindushåndtak
3. Parallell vindusvisker
4. Skjerm
5. Develon Smart Touch
6. Redesignede pedaler
7. flatt og stort gulv som er lett å holde rent
8. Nøkkelfri start (Develon smartnøkkel)
9. Spaker og brytere montert i regulerbare kontrollkonsoller
10. Mulighet for varme i setet
11. Forbedret sikt nede
12. Oppbevaringsrom for solbriller
13. Separat justering av setehøyde og putevinkel

DEN IDEELLE ARBEIDSPLASSEN - KONSTRUERT RUNDT DEG

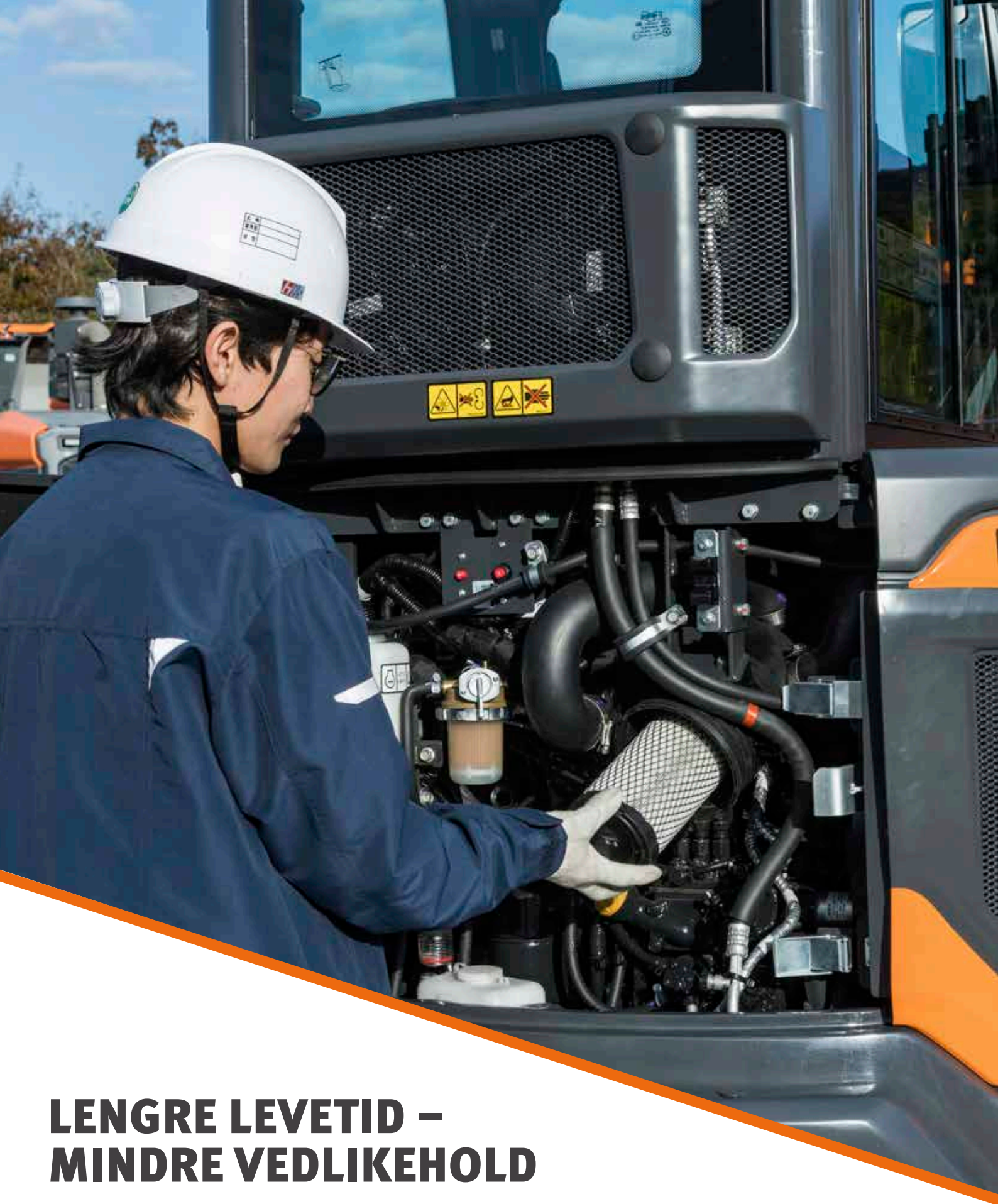
FØRERHUSET ER KONSTRUERT MED TANKE PÅ ERGONOMI OG KOMFORT

DX27Z-7/DX35Z-7 er utformet for å gi deg best mulige arbeidsforhold. Det sofistikerte førerhuset (ROPS) med overtrykk er ISO-sertifisert for din sikkerhet. Romslig førerhus med fullt justerbart, komfortabelt sete. Mens du sitter godt har du lett tilgang til flere oppbevaringsrom og god oversikt over arbeidsstedet. Nivåene av støy og vibrasjoner er redusert, mens et klimaanlegg bidrar til maksimal produktivitet og avkastning på investeringen. Klimaanlegget (tilleggsutstyr) er forbedret med flere dyser enn det som er vanlig.

LENGRE LEVETID – MINDRE VEDLIKEHOLD

Et forsterket chassis gir styrke, mens den optimaliserte bomkonstruksjonen sørger for jevnere belastning og lengre levetid. Materialer av topp kvalitet, avansert dataassistert konstruksjon og svært krevende testing av slitestyrke sørger for at gravemaskinen fortsetter å levere i lang tid. DX27Z-7/DX35Z-7 er konstruert for lengre vedlikeholdsintervaller, slik at maskinen er mer tilgjengelig på arbeidsstedet. I tillegg står Develon-opplærte teknikere klare til å hjelpe ved behov.





LENGRE LEVETID – MINDRE VEDLIKEHOLD

Den mest avanserte teknologien som er utviklet av Develon Infracore s.r.o, er integrert i gravemaskinene DX27Z-7 og DX35Z-7 for kraftigere ytelse og enklere vedlikehold. Dette gir føreren praktiske sjekkpunkter for vedlikehold og gjør DX27Z-7 og DX35Z-7 mer effektive i bruk.

OPTIMAL TILGANG FOR VEDLIKEHOLD

ENKEL TILGANG FOR VEDLIKEHOLD

- En hovedstrømbryter gjør det enkelt å koble fra batteriet når maskinen skal stå i ro i lengre tid
- Timetelleren kan sjekkes lett fra bakkenivået
- Alle filterne (motoroljefilter, forfilter for drivstoff, drivstoffilter og servofilter) er tilgjengelige fra bakkenivå

VENTILATOR

Hydraulikksystemet er konstruert for å forhindre at pumpen kaviterer.

FORSTERKET BOM

Ved hjelp av begrensede elementer og tredimensjonal datasimulering er formen på bommen optimalt konstruert for bedre fordeling av lasten over hele strukturen. Denne forbedringen, kombinert med tykkere materialer, gir komponenter som tåler mer, varer lengre og er mer pålitelige.

ARMENHET

Armenheten er blitt sterkere ved bruk av støpte komponenter og forsterkninger rundt utsparingene for lengre levetid.

GUMMIBELTER

Gummibeltene glipper mindre og har bedre grep på underlaget, samtidig som de gjør mindre skade på fortau og andre overflater i et urbant miljø.

MOTORROM

Motorrommet er konstruert for enklere service, og den robuste lyddempingen på innsiden av motordekselet reduserer støy og sørger for et mer behagelig miljø for føreren og andre som jobber i nærheten av maskinen.

OLJENIVÅMÅLER

Hydraulikkoljenivået kan enkelt sjekkes via måleren på siden av hydraulikk tanken.

SMØRERØR

Integrerte smørerør for enkelt vedlikehold av svinglager og bomsvingsylinder.

UTVENDIG TANKLOKK

Det utvendige låsbare tanklokket sørger for enkel og sikker påfylling av drivstoff. En praktisk varsel tone signaliserer når tankens maksnivå er nådd under påfylling.

MASKINTRANSPORT

Begge modellene er kompakte og enkle å transportere.



TEKNISKE SPESIFIKASJONER

DX27Z-7

MOTOR

Develon D17 dieselmotor oppfyller alle de nyeste utslippsbestemmelsene for STAGE V og er konstruert for overlegen ytelse og drivstoffeffektivitet. For å optimalisere maskinytelsen bruker motoren høyt innsprøytingstrykk, naturlig luftinntak og elektronisk motorstyring. 4-sylindret, væskekjølt, med EGR.

Modell

D17

Ant. sylindre

3

Nominell effekt ved 2400 o/min

ISO 14396 18,4 kW (25 hk)

Maks. dreiemoment ved 1600 o/min

97 N.m

Turtall (lavt - høyt)

1300 - 2400 o/min

Slagvolum

1647 cm³

Boring x slaglengde

87 mm x 92,4 mm

Starter

12 V / 1,7 kW

Batterier – dynamo

1 x 12 V, 55 Ah – 13,5 V, 75 A

Luftfilter

Luftfilter med to elementer

UNDERSTELL

Ekstremt robust gjennomgående konstruksjon av slitesterke kvalitetsmaterialer med helveisede strukturer som er konstruert for å begrense belastninger.

- Belterullene er livstidssmurt
- Ledehjul og sprockethjul er utstyrt med flytetetninger
- Belteplatene er fremstilt av en induksjonsherdet legering med tre belteribber
- Herdede bolter
- Hydraulisk beltestramming med fjærdemping

Overruller (standard belteplater)

1

Underruller

3

Antall ledd og belteplater per side

44

HYDRAULIKKSYSTEM

Hjernen i gravemaskinen er e-EPOS (Electronic Power Optimising System) – som minimaliserer drivstofforbruket og optimaliserer effektiviteten til hydraulikksystemet under alle arbeidsforhold. For å harmonisere driften av motoren og hydraulikken er e-EPOS koblet til motorens elektroniske styringsenhet (ECU) via en datakobling.

- To kjørehastigheter som enten gir økt moment eller høyere hastighet
- Pumpesystem med "cross-sensing" for optimal drivstoffbesparelse
- Tomgangsautomatikk
- 3 driftsmoduser
- Mengde- og trykkontroll for tilleggshydraulikk-kretsene fra kontrollpanelet
- Data-støttet regulering av pumpekapasiteten

Hovedpumper

Variable aksiale stempelpumper	2 x 28,8 l/min
Tannhjulpumpe	1 x 19,2 l/min

Styrepumpe

Tannhjulpumpe	
Maksimal strømning ved 2400 o/min	10,8 l/min

Innstillinger for avlastningsventil

Redskap	220 kgf/cm ²
Kjøring	220 kgf/cm ²
Sving	170 kgf/cm ²
Servo	23 kgf/cm ²

HYDRAULIKKSYLINDERE

Stempelstenger og sylinderhus i stål med høy styrke. Endedemping montert i alle sylindre for støtfri drift og forlenget levetid på stempel.

Sylindre	Antall	Boring x stempelstangdiameter x slag (mm)
Bom	1	70 x 40 x 575
Arm	1	70 x 40 x 506
Skuffe	1	65 x 35 x 435
Doserskjær	1	85 x 40 x 129
Bomsving	1	80 x 45 x 643

FØRERHUS

Klimaanlegget og varmesystemet er integrert for optimal klimakontroll. En automatisk styrt vifte sørger for overtrykk og filtrert luft i førerhuset, som fordeles via flere luftspjeld. Det oppvarmede, luftfjærede og justerbare føreraset er utstyrt med setebelte. Føreren kan justere det ergonomiske setet og joystick-konsollen uavhengig av hverandre etter egne preferanser.

A-vektet lydtryknivå ved førerplassen, LpAd (ISO 6396:2008)

Angitt: 78 dB(A)

A-vektet lydeffektnivå, LwAd (2000/14/EC)

Angitt: 97 dB(A)

Målt: 96 dB(A)

SVINGMEKANISME

Svingmekanismen bruker en aksial stempelmotor som driver et 2-trinns planet-reduksjonsgir i oljebad for maksimalt dreiemoment.

- Svinglageret er et énradet, skrått kulelager med induksjonsherdet innvendig drivverk.
- Innvendige gir og drev nedsenket i oljebad.

Maksimal svinghastighet

9,3 o/min

Maksimalt svingmoment

868,3 kgf·m

VEKT OG MARKTRYKK

	Maskinvekt (kg)	Marktrykk (kg/cm²)
300 mm gummibelte	2798	0,28

FRONTREDSKAPER

	Lengde (mm)	Vekt (kg)	Gravekraft (ISO) (tonn)
Std. bom	2090	96,5	–
Std. arm	1300	55	1,30
Kort arm	1100	47	1,45

PÅFYLLINGSKAPASITETER

Drivstofftank	43 l
Kjølesystem (radiator)	4,8 l
Hydraulikkoljetank	38 l
Motorolje	5,8 l
Beltgir	2 × 0,9 l

FREMDRIFT

Hvert belte drives av en uavhengig aksial stempelmotor med høyt dreiemoment med planetgirreduksjon. To kjørespaker / kjørepedaler garanterer jevn fremdrift med motgående belter om nødvendig. Belterammen beskytter kjøremotoren, bremsen og planetgirene. Multi-skivebremsene på beltene er fjæraktiverte og deaktiveres hydraulisk.

Kjørehastighet (lav - høy)

2,4 - 4,2 km/t

Maksimal trekkraft

3,13 t

Maksimal stigning

25° / 70%

TEKNISKE SPESIFIKASJONER

DX35Z-7

MOTOR

Develon DN1.7 dieselmotor oppfyller alle de nyeste utslippsbestemmelsene for STAGE V og er konstruert for overlegen ytelse og drivstoffeffektivitet. For å optimalisere maskinytelsen bruker motoren høyt innsprøytingstrykk, naturlig luftinntak og elektronisk motorstyring. 4-sylindret, væskekjølt, med EGR.

Modell

DN1.7

Ant. sylindre

3

Nominell effekt ved 2200 o/min

ISO 14396 18,4 kW (25 hk)

Maks. dreiemoment ved 1600 o/min

97 N.m

Turtall (lavt - høyt)

1300 - 2350 o/min

Slagvolum

1647 cm³

Boring x slaglengde

87 mm x 92,4 mm

Starter

12 V / 1,7 kW

Batterier – dynamo

1 x 12 V, 55 Ah – 13,5 V, 75 A

Luftfilter

Luftfilter med to elementer

UNDERSTELL

Ekstremt robust gjennomgående konstruksjon av slitesterke kvalitetsmaterialer med helsevede strukturer som er konstruert for å begrense belastninger.

- Belterullene er livstidssmurt
- Ledehjul og sprockethjul er utstyrt med flytetetninger
- Belteplatene er fremstilt av en induksjonsherdet legering med tre belteribber
- Herdede bolter
- Hydraulisk beltestramming med fjærdemping

Overruller (standard belteplater)

1

Underruller

3

Antall ledd og belteplater per side

44

Leddavstand

101,6 mm

HYDRAULIKKSYSTEM

e-EPOS (Electronic Power Optimising System) er hjernen i gravemaskinen – som minimaliserer drivstofforbruket og optimaliserer effektiviteten til hydraulikksystemet under alle arbeidsforhold. For å harmonisere driften av motoren og hydraulikken er e-EPOS koblet til motorens elektroniske styringsenhet (ECU) via en datakobling.

- To kjørehastigheter som enten gir økt moment eller høyere hastighet
- Pumpsystem med "cross-sensing" for optimal drivstoffbesparelse
- Tomgangsautomatikk
- 3 driftsmoduser
- Mengde- og trykkontroll for tilleggshydraulikk-kretsene fra kontrollpanelet
- Data-støttet regulering av pumpekapasiteten

Hovedpumpe

Variable aksiale stempelpumper	2 x 37 l/min
Tannhjulspumpe	20,7 l/min

Styrepumpe

Tannhjulspumpe	
Maksimal strømning ved 2200 o/min	10,8 l/min

Innstillinger for avlastningsventil

Redskap	250 kgf/cm ²
Kjøring	250 kgf/cm ²
Sving	220 kgf/cm ²
Styring	23 kgf/cm ²

HYDRAULIKKSYLINDERE

Stempelstenger og sylindarhus i stål med høy styrke. Endedemping montert i alle sylindre for støtfri drift og forlenget levetid på stempel.

Sylindre	Antall	Boring x stempelstangdiameter x slag (mm)
Bom	1	85 x 50 x 633
Arm	1	80 x 55 x 726
Skuffe	1	70 x 45 x 600
Doserskjær	1	110 x 60 x 197
Bomsving	1	95 x 60 x 449

FØRERHUS

Klimaanlegget og varmesystemet er integrert for optimal klimakontroll. En automatisk styrt vifte sørger for overtrykk og filtrert luft i førerhuset, som fordeles via flere luftspjeld. Det oppvarmede, luftfjærede og justerbare førersetet er utstyrt med setebelte. Føreren kan justere det ergonomiske setet og joystick-konsollen uavhengig av hverandre etter egne preferanser.

A-vektet lydtryknivå ved førerplassen, LpAd (ISO 6396:2008)

Angitt: 78 dB(A)

A-vektet lydeffektnivå, LwAd (2000/14/EC)

Angitt: 97 dB(A)

Målt: 96 dB(A)

SVINGMEKANISME

Svingmekanismen bruker en aksial stempelmotor som driver et 2-trinns planet-reduksjonsgir i oljebad for maksimalt dreiemoment.

- Svinglageret er et énradet, skrått kulelager med induksjonsherdet innvendig drivverk.
- Innvendige gir og drev nedsenket i oljebad.

Maksimal svinghastighet

8,3 o/min

Maksimalt svingmoment

868,3 kgf·m

VEKT OG MARKTRYKK

	Maskinvekt (kg)	Marktrykk (kg/cm²)
300 mm gummibelte	3995	0,36

FRONTREDSKAPER

	Lengde (mm)	Vekt (kg)	Gravekraft (ISO) (tonn)
Std. bom	2535	136	–
Std. arm	1500	81,5	1,95
Kort arm	1330	74,3	2,12

PÅFYLLINGSKAPASITETER

Drivstofftank	43 l
Kjølesystem (radiator)	4,8 l
Hydraulikkoljetank	38 l
Motorolje	5,8 l
Beltgir	2 × 0,9 l

FREMDRIFT

Hvert belte drives av en uavhengig aksial stempelmotor med høyt dreiemoment med planetgirreduksjon. To kjørespaker / kjørepedaler garanterer jevn fremdrift med motgående belter om nødvendig.

Belterammen beskytter kjøremotoren, bremsen og planetgirene. Multi-skivebremsene på beltene er fjæraktiverte og deaktiveres hydraulisk.

Kjørehastighet (lav - høy)

2,4 - 4,2 km/t

Maksimal trekkraft

3,13 t

Maksimal stigning

25° / 70%

TEKNISKE SPESIFIKASJONER

KOMPONENTVEKTER (KG)

Enhet	DX27Z-7		DX35Z-7		Merknader
	STD	TILL	STD	TILL	
Øvre struktur uten front (førerhus/førervern)	1448	1528	1603		Uten motvekt
Motvekt	146		630		
Ekstra motvekt	60		100		
Undervogn	886		1117		Gummi
Graveaggregat	316	369	492	499	
Bomenhet	96		145		
Armenhet	53	54	100	107	
Skuffe	49,6	58	86		
Bomsylinder	22	22,5	30		
Armsylinder	21	21,5	31,5		
Skuffesylder	15,7		24		
Doserskjær	92		184		
Dosersylinder	16		16		

GRAVEKRAFT (ISO) – UTRIVNINGSKRAFT ARM

	Bom (m)	Arm (m)	Utrivningskraft arm (kN)	Utrivningskraft arm (kg)
DX27Z-7	2,09	1,3	12,7	1300
		1,1	14,2	1450
DX35Z-7	2,54	1,5	19,1	1950
		1,33	20,8	2120

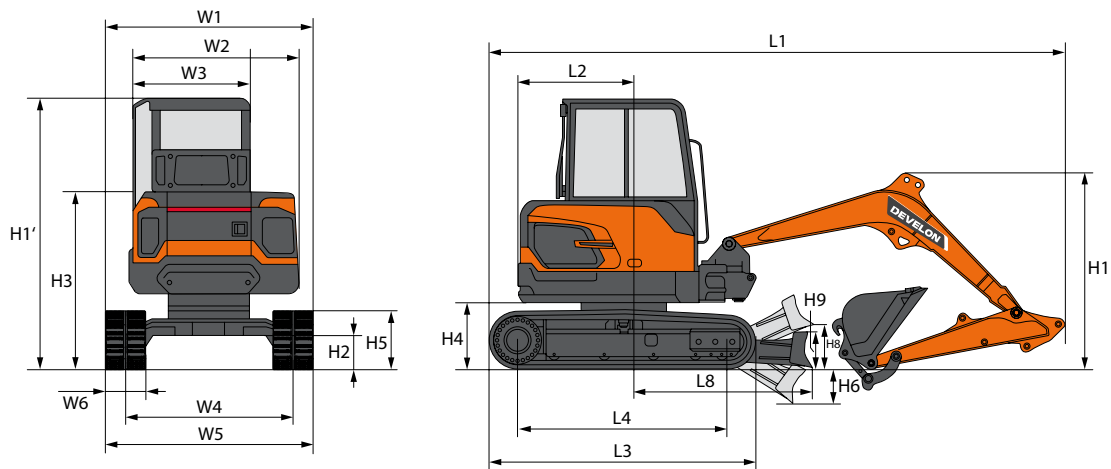
GRAVEKRAFT (ISO) – UTRIVNINGSKRAFT SKUFFE

	Kapasitet (SAE) (m³)	Utrivningskraft skuffe (kN)	Utrivningskraft skuffe (kg)
DX27Z-7	0,08	21,8	2220
	0,06	21,8	2220
DX35Z-7	0,11	31,8	3240

SKUFFER

		Volum (SAE) (m³)	Bredde (mm)		Vekt (kg)
			Med sidekniver	Uten sidekniver	
DX27Z-7	STD	0,08	476	450	58,5
	TILL	0,06	398	372	46
DX35Z-7	STD	0,11	576	550	85

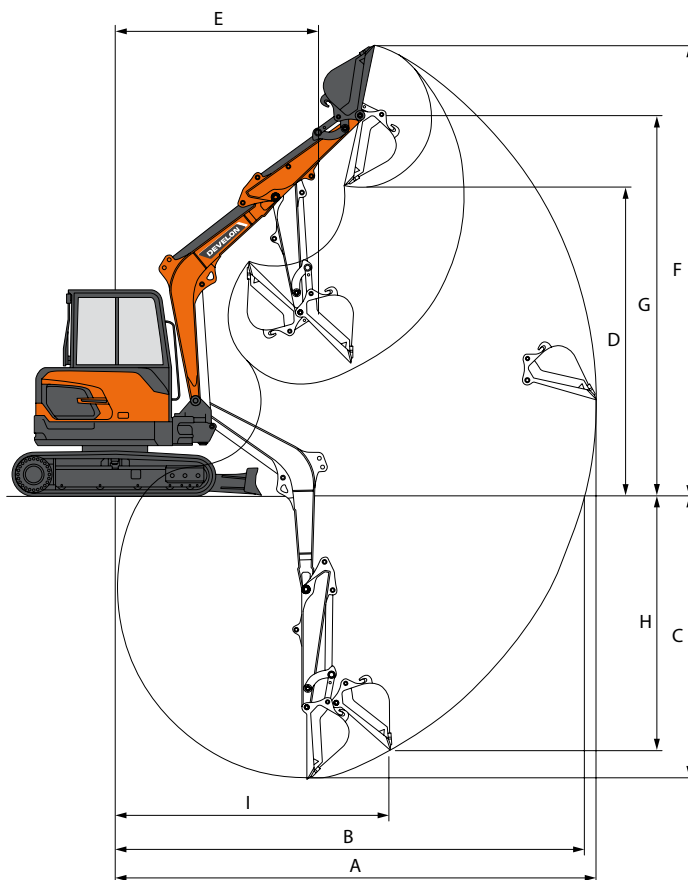
DIMENSJONER



DIMENSJONER

		Enhet	DX27Z-7		DX35Z-7		
Foran		-	Førerhus	Førervern	Førerhus		
Motvekt		-	Ekstra	-	Ekstra	-	
Bomlengde		mm	2090		2535		
Armlengde		mm	1300	1100	1500	1330	
Skuffevolum (ISO)		m ³	0,06		0,11		
Undervogn/belte		-	STD/gummi		STD/gummi		
L1	Total lengde	mm	4191	4186	4777	4760	
H1	Total høyde	Bom	mm	1688	1556	1679	1589
		Førerhus	mm	2448		2479	
W1	Total bredde	mm	1550		1700		
R1	Bakre svingradius	mm	855	790	945	875	
H2	Bakkeklaring	mm	217		235		
L2	Avstand bakende	mm	855	790	945	875	
W2	Bredde, overvogn	mm	1500				
W3	Bredde, førerhus	mm	1062				
H3	Høyde uten førerhus	mm	1471		1508		
H4	Klaring under motvekt	mm	512		537		
H5	Belte høyde	mm	451		475,5		
L3	Beltelengde	mm	1960		2121		
L4	Trommelavstand	mm	1540		1700		
W4	Beltevidde	mm	1250		1400		
W5	Bredde på undervogn	mm	1550		1700		
W6	Bredde på belteplate	mm	300				
H6	Doserskjær gravedybde	mm	335		429		
H8	Doserskjær løfteklaring	mm	383		410		
H9	Doserskjær høyde	mm	259		380		
L8	Avstand til ende av doserskjær	mm	1450		1605		
	Bomsvingvinkel (venstre/høyre)	mm	66,5 / 53,5				

REKKEVIDDE



REKKEVIDDE

	Enhet	DX27Z-7		DX35Z-7	
Bomlengde	mm	2090		2535	
Armlengde	mm	1300	1100	1500	1330
Skuffevolum (SAE)	m³	0,06		0,11	
A Maks. graverekkevidde	mm	4845	4655	5515	5355
B Maks. graverekkevidde (bakkenivå)	mm	4720	4520	5400	5235
C Maks. gravedybde	mm	2845	2645	3445	3275
D Maks. dumpehøyde	mm	3065	2935	3700	3580
E Minste svingradius	mm	2095	2045	2145	2115
F Maks. gravehøyde	mm	4515	4385	5215	5095
G Maks. høyde opp til skuffebolt	mm	3795	3665	4460	4345
H Maks. vertikal veggghøyde	mm	1690	1565	2045	1980
I Maks. vertikal radius	mm	3815	3670	4350	4215

STANDARDUTSTYR OG TILLEGGSUTSTYR

● Standard ○ Tilleggsutstyr

Motor

- Develon D17 – Common-rail-dieselmotor med direkte drivstoffinnsprøyting, Stage V-kompatibel
- Tomgangsautomatikk

Hydraulikksystem

- 2 × variable stempelpumper + 2 tannhjulspumper
- Hammerkrets med direkte retur til tanken
- 2-veis hjelpekrets med høy gjennomstrømning og innstillinger fra skjermpanelet
- Sylinderer med endedemping og skraperinger
- Rotasjonskrets (Pero)
- Hurtigkoblingskrets

Førerhus og interiør

- Førervern med 4 stolper og 5,7-tommers digitalt målerpanel for DX27Z-7
- Trykksatt, lydisolert førerhus med varme cab for DX35Z-7
- Førersete med mekanisk fjæring
- Frontrute som kan trekkes opp, med avtagbar underdel
- Skyvevinduer på høyre side med lås
- Taklys
- Vindusvisker med intervall (ikke på førervern for DX27Z-7)
- Flere oppbevaringsrom
- Flatt og stort gulv som er lett å holde rent
- Koppholder
- Tyverisikring
- 5,7-tommers digitalt målerpanel
- Elektrisk horn
- Reguleringshjul for motorturtall (O/MIN)
- Hydrostatisk fremdrift med to hastigheter og automatgiring
- DAB-radio med håndfritt ringesystem (ikke i førervern for DX27Z-7)
- USB-lader og 12 V strømuttak
- Seriell kommunikasjonsport for PC-grensesnitt
- Justerbare servospaker for arm, bom, skuffe og sving, med proporsjonale skyvebrytere
- Kontroll for redskaper og knapper for tillegghydraulikk
- Kjørepedaler og kjørespaker
- Hovednøkkel
- Trykksatt, lydisolert førerhus med varme for DX27Z-7
- Klimaanlegg som tilleggsutstyr for DX27/35-førerhuset

Sikkerhet

- Roll Over Protective Structure (ROPS) veltesikring
- Slangebruddsventiler på bom- og armsylindere
- Overbelastningsalarm
- Roterende varsellys (unntatt førervern for DX27Z-7)
- Sikkerhetsperre
- Sikkerhetsglass
- Nødhammer
- Nødstoppbryter for motoren
- Forsterking av boss i støpestål
- Hovedstrømbryter
- LED-arbeidslys (1 på bommen)
- Låsbart tanklokk
- LED-arbeidslys (2 på toppen av førerhus, 1 på toppen av DX27Z-7-førervern)
- Bakkamera (selges som sett)

Annet

- DX27Z-7: 2090 mm monobom – 1100 mm arm
- DX35Z-7: 2540 mm monobom – 1330 mm arm
- DEVELON Fleet Management Web (telematikkssystem)
- Bomsylindervern
- Luftfilter med to elementer
- Selvdiagnosefunksjon
- Batteri (12 V, 55 Ah), dynamo (12 V, 75 A)
- Fjernmonterte smørenipler for svingkranen og graveaggregatets opplagringspunkter
- DX27Z-7: 2090 mm monobom – 1300 mm arm – 60 kg ekstra motvekt
- DX35Z-7: 2540 mm monobom – 1500 mm arm – 100 kg ekstra motvekt

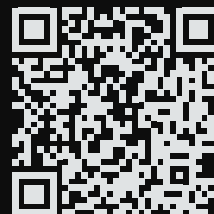
Understell

- Fast understell
- Hydraulisk beltestramming
- 300 mm gummibelter
- Doserskjær
- Smurte og forseglede belteledd



Powered by Innovation

FINN UT MER:
DX27Z-7



DX35Z-7



DEVELON

DOOSAN Infracore Europe s.r.o.
IBC - Pobřežní 620/3, 186 00 Praha 8-Karlín
Czech Republic

©2023 DEVELON D4601221-NO (04-23)

Enkelte spesifikasjoner er basert på tekniske beregninger og er ikke faktiske mål. Spesifikasjoner er bare angitt for sammenligningsformål, og de kan endres uten forvarsel. Spesifikasjonene for ditt spesifikke Develon-utstyr kan variere basert på normale variasjoner i konstruksjon, produksjon, driftsforhold og andre faktorer. Bilder av Develon-produkter kan vise annet utstyr enn standardutstyret.