



TELESKOPHJULLASTER | TM420

Bruttoeffekt: 108 kW (145 hk) Løftekapasitet: 4 100 kg Løftehøyde: 5 450 mm



SMART TEKNOLOGI FRA JCB.

DEN SMARTE HYDRAULIKKPAKKEN FRA JCB BETYR BEDRE SYKLUSTIDER OG LAVERE DRIVSTOFFORBRUK.



Regenerativ hydraulikk.

1 For å få mest mulig ut av hver eneste dyrebare dråpe drivstoff, blir tyngdekraften utnyttet for å gjøre senking og inntrekk av bommen mer energieffektiv og produktiv.



Hydraulisk tilleggsventilasjon.

2 Førerhytten har en trykkavlastningsknapp for hydrauliske ekstrafunksjoner foran og bak som gjør det enklere og sikrere å skifte redskap.



Endedemping av bommen.

3 Forbedret grep på materialet og jevnere syklusarbeid med endedemping på bommen ved løft, forlengelse, inntrekk og skuffetømmesykluser.

Vi introduserer JCB Smart hydraulikk.

JCBs Euro trinn IV/Tier 4 Final TM420 er ytterligere forbedret med JCBs nye smarte hydraulikkpakke. Utstyr med høy gjennomstrømming og en setemontert styrespake gir bedre komfort og produktivitet. Disse funksjonene kommer i tillegg til JCBs unike regenerative hydraulikksystem, som forbedrer syklustidene og reduserer mengden av drivstoff som blir brukt til å flytte samme mengde materiale.

Smart-hydraulikkpakken omfatter også endedemping ved bomløft, forlengelse/inntrekk av bommen og redskapstømmesykluser, mens Auto-SRS gir enda bedre komfort og lønnsomhet.



Automatisk Smooth Ride System som ekstrautstyr.

4 Auto SRS kobles inn når hastigheten er over 4 km/t. Det gir bedre lastsikring ved rask kjøring på veier eller jorder.



Hydraulikk med høy gjennomstrømming.

5 Rørapplegg med høy gjennomstrømming gir bedre flyt til bommen, og er perfekt for redskap som krever høy gjennomstrømming, som silofør- og halmspredere.



STYRKEN TIL Å YTE.

BEST I SIN KLASSE NÅR DET GJELDER LØFTEKAPASITET OG GRAVEKRAFT KOMBINERT MED EN LØFTEHØYDE PÅ 5,42 M, 3,05 M REKKEVIDDE FØROVER OG DEN UNIKE JCB ECOMAX-MOTOREN. DET ER IKKE NOE EN TM320 IKKE KAN HÅNDTERE.

Produktivitet definert på nytt.

1 Automatisk SmoothRide System (SRS) kobles inn når hastigheten er over 4 km/t. Det gir bedre lastsikring og komfort (og produktivitet) ved rask kjøring på veier eller jorder. Systemet kan kobles inn manuelt, uavhengig av hvilken stilling bommen har.

2 TM420 er utstyrt med en JCB EcoMAX Tier 4 Final-motor med turbo med variabel geometri. Det er for å oppnå mer effekt ved lavere turtall samt bedre syklustider og trekraft. Motoren har et slagvolum på 4,4 liter og en effekt på 145 hk (108 kW). Et dreiemoment på hele 560 Nm ved lavt turtall gir optimal respons.

3 EcoMAX genererer kraft og dreiemoment på et høyt nivå helt ned til 1300–1400 rpm, og sørger for en drivstoffeffektiv balanse mellom overføring og hydraulikk.

4 Vår valgfrie hydrauliske slepekobling bak gjør maskinen enda mer allsidig. Det oppfellbare festet hindrer støtskader og bakkekontakt ved arbeid i hellinger eller på ujevnt underlag.

2



1



3



4

Veigrep og kjøring.

5 JCB TM420 har en enestående trekraft og ytelse på mykt og gjørmete underlag, takket være et oscillerende understell foran og bak samt differensialer med begrenset sluring (ekstrautstyr) og 4WD som standard.

6 På TM420 kan du velge torquelock i girene 4-6, slik at du oppnår enda bedre effektivitet og produktivitet.

7 Den ekstra hydraulikken med variabel gjennomstrømning i TM420 er brukervennlig og utformet for å øke produktiviteten og effektiviteten. Delingsystemet for gjennomstrømning med en stempelpumpe med variabelt fortreningsvolum gjør at flere funksjoner kan utføres samtidig for å redusere syklustidene.

8 Konstant strømningshydraulikk er intuitiv i bruk. Gjennomstrømningsmengden vises i førerhytten, og kan raskt justeres for å optimere halmspredning eller feiing. Et stort 5/8 ekstra røropplegg som gir større gjennomstrømning ned til redskapet, er standardutstyr.



5



Torquelock på girkassen gir 100 % effektivitet og bedre drivstofføkonomi.

6



8



8

STYRKE DU KAN STOLE PÅ.

TM420 ER UTFORMET OG PRODUSERT FRA BUNNEN, SLIK AT DU FÅR DEN STYRKEN OG KRAFTEN DU ER UTE ETTER I EN LEDDSTYRT MASKIN. UTEN KOMPROMISSER.

Anerkjent pålitelighet.

- 1 TM420 har gjennomgått et strengt testprogram med blant annet langvarig belastning på understellet, bommen og andre viktige komponenter, samt gjentatt bruk av transmisjonen i tusenvis av jordbruksrelaterte arbeidssykluser.
- 2 De midtmonterte løfte-, vippe- og forlengessylinderne eliminerer vridninger av bommen, og holdes på plass av midtmonterte nøkkelhullsstøpninger som øker den strukturelle styrken ytterligere.
- 3 JCB produserer sine egne hydraulikksylindre, førerhytter, aksler, girkasser og motorer. Alt er utviklet for å fungere i perfekt harmoni og gi optimal pålitelighet.
- 4 For å gi førerhytten og flere av karosseriplatene på TM420 langvarig beskyttelse, senkes de i en elektroforetisk legering før de lakeres.



De unike oscillerende midtre leddpunktene får mer ut av trekraften ved å opprettholde jevn vektfordeling over hvert av de fire hjulene. Det gir også ekstra stabilitet og kjørekomfort.



Utformet for hardt arbeid.

- 5** TM420 har et solid understell og en bomkonstruksjon som gir deg alt du kan ønske deg av styrke og pålitelighet.
- 6** Et solid midtledd tåler både vertikale og horisontale belastninger og sørger for maksimal holdbarhet og stivhet.
- 7** En bredkjernet kjølepakke med en valgfri hydraulisk reverserbar vifte som fjerner oppsamlet smuss. Den reverserbare viften kan innstilles på manuell eller automatisk med en bryter.
- 8** Motvekten i støpejern på JCB TM420 beskytter mot støtskader.
- 9** Godt beskyttede, innfelte baklys som er montert over motvekten.
- 10** Hydraulikklangene er ført gjennom hovedbomstrukturen slik at de er sikret mot skade.



FULL KONTROLL, TOPP KOMFORT.

TM420 GJØR LIVET ENKLERE. FOR DET FØRSTE ER DEN ENKEL Å BETJENE TAKKET VÆRE ERGONOMISKE, INTUITIVE KONTROLLER OG INTELLIGENTE FUNKSJONER. FOR DET ANDRE HAR DEN ET KOMFORTABELT ARBEIDSMILJØ SOM GJØR FØREREN MER PRODUKTIV.

Du har styringen.

1 Fra den høye, midtmonterte kjørestillingen har du full kontroll med lavt omdreiningspunkt for bommen og store vindusflater som gir deg 360° uhindret utsikt.

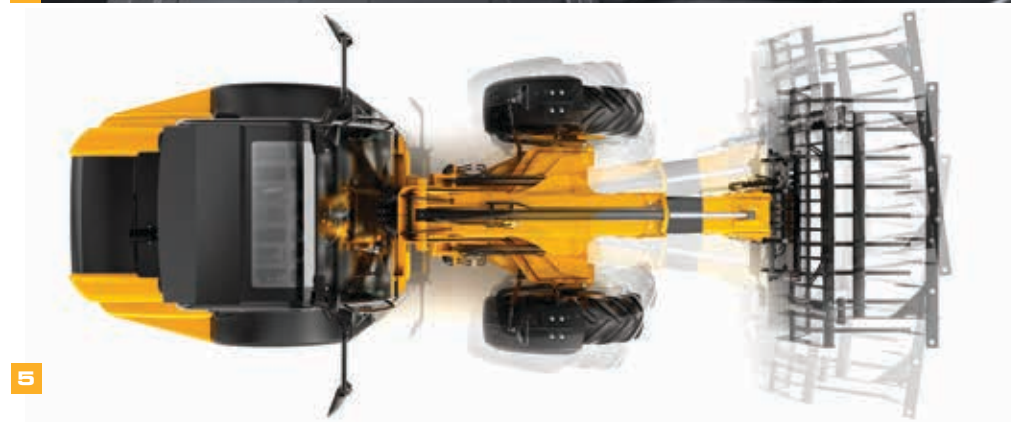
2 TM420 er utstyrt med en proporsjonal enkeltstående servostyrespake som gir ergonomisk, rask og nøyaktig kontroll.

Manuelle girskift via styrespaken betyr at du raskt og enkelt kan skifte gir, hastighet og retning med én ergonomisk spak. TM420 har også mulighet til automatiske girskift.

3 Vårt nye HVAC-system gjør det komfortabelt i førerhytten og holder føreren lengre fokusert. Den 3-trinns viften legger til rette for riktig arbeidstemperatur hele året, fra kalde vintre til varme innhøstingsdager. Med tilvalget klimaanlegg er det enda enklere å finne den perfekte temperaturen i førerhytten.

4 En valgbar girkasseutkobling på fotbremsen gir suveren flerfunksjonalitet og økt turtall under lastning og håndtering.

5 En annen fordel med TMs leddstyrte styring er den innebygde sideskyverer som gjør det enklere å posisjonere ekstrautstyr og plassere lasten nøyaktig.

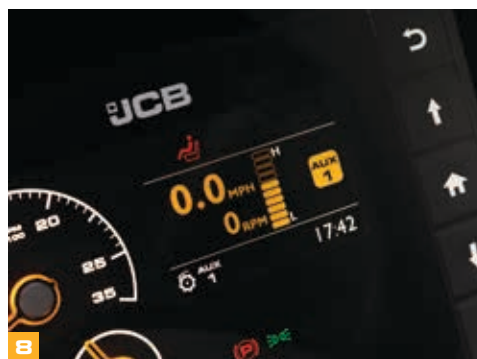


God sittekomfort.

- 5** Bomdemping ved heving, forlengelse, inntrekking og tømning reduserer støt mot føreren og maskinen.
- 6** TM420-førerhytten er stor og romslig med massevis av oppbevaringsplass for alt du måtte trenge.
- 7** TM420 er utstyrt med en ekstra standardfunksjon som gjør at den kan brukes med et stort utvalg av ekstrautstyr, og som gjør den enda mer allsidig. Førerhytten har også en trykkavlastningsknapp for hydrauliske ekstrafunksjoner foran og bak. En konstant gjennomstrømning er standard med dobbel ekstrahydraulikk.
- 8** En LED-fargeskjerm på dashbordet viser nyttig informasjon som effektiv drift, gjenværende drivstoffnivå, drivstoff brukt siden siste påfylling og aktuelt drivstofforbruk. Med Tier 4 Final/trinn IV viser den også DEF-nivået og eventuell tilleggsinformasjon.
- 9** Brytere med bakgrunnsbelysning gjør det raskt og nøyaktig å gjenkjenne kontroller, også i mørket.
- 10** Adaptive Load Control-teknologi kontrollerer automatisk hydraulisk drift for å opprettholde maskinens stabilitet i lengderetningen.



6



8



Med ekstrautstyr som 360-graders LED-arbeidslys på førerhytten og bommen spiller det liten rolle om det er kl. 3 på natten eller kl. 3 på ettermiddagen. Sikten om natten eller i dårlig belyste områder som driftsbygninger o.l. blir merkbart bedre. Det finnes også et nyttig ekstra LED-lys for slepekroken som gjør det enklere å koble til en tilhenger ved begrenset sikt.



9



10

EN SMART INVESTERING.

NÅR DU EIER EN JCB, EIER DU EN MASKIN SOM ER KJENT FOR Å HA EN HØY ANDREHÅNDSVERDI, OVER HELE VERDEN. MED SITT EFFEKTIVE OG KOSTNADSBESPARENDE DESIGN, ER DEN EN REELL VERDI FOR VIRKSOMHETEN DIN.

EcoMAX reduserer kostnadene dine.

- 1 JCBs nye og effektive EcoMAX Tier 4 Final/trinn IV-motor generer kraft og dreiemoment ved lavt turtall gir god respons.
- 2 JCB EcoMAX-motoren har en effekt på 145 hk (108 kW) og er utstyrt med en kjølevifte med variabel hastighet. Den reagerer automatisk på omgivelsestemperaturen og justerer viftehastigheten for å optimere driftsøkonomien og redusere støynivået i førerhytten.
- 3 Bremses med høy «back-off»-kraft som reduserer viskøst drag ved landeveiskjøring og håndtering og gir lavere drivstofforbruk.
- 4 TM420s hydraulikk har belastningssensorer og bruker bare strøm ved behov, og sparer dermed drivstoff.



EcoMAX reduserer kostnadene dine (forts.)

5 En helt ny, innovativ og smart regenererende hydraulikk bidrar til å få mest mulig ut av hver dråpe drivstoff. Vi utnytter tyngdekraften for å gjøre senking og inntrekk av bommen enda mer energieffektiv. Bommen kan trekkes inn og senkes på mindre enn fem sekunder.

6 JCBs innovative Clean Burn-teknologi bidrar til at motorene våre oppfyller Tier 4 Final/trinn IV-forskriftene uten eksosetterbehandling, som dieselpartikkelfilter. Det betyr at du aldri trenger å bekymre deg over en kostbar DPF-regenerering eller -utskiftning. TM420 benytter i stedet et Selective Catalytic Reduction (SCR) system som er forseglet levetiden ut. Blant de mange fordelene med dette oppsettet, er det særlig viktig at du slipper redusert produktivitet på grunn av DPF-regenerering.

7 TM420 er utstyrt med TorqueLock på girene fire til seks for å oppnå høyere hastighet, raskere kjøretid mellom gården og jordet og lavere drivstofforbruk ved kjøring på landeveien.



5



6



7

ENKEL SERVICE.

TM420 ER EN MASKIN SOM KREVER LITE VEDLIKEHOLD OG SERVICE. DET BETYR MINDRE NEDETID, OG MER ARBEIDS- OG INNTJENINGSTID. DEN ER OGSÅ KONSTRUERT MED TANKE PÅ TOPP SIKKERHET FOR Å BESKYTTE BÅDE DEG OG INVESTERINGEN DIN.

Enkelt vedlikehold.

Med neste generasjons skjerm i førerhytten har føreren full oversikt over daglige kontroller som kjølevæsknivå og motoroljenivå.

Grafitimpregnerte bronseføringer har redusert smøreintervaller til 500 timer, som betyr maksimal driftstid for maskinen.

1 Både diesel- og DEF-tanken kan enkelt fylles opp fra bakkenivå. Begge tankene har også innebygde forfiltre i påfyllingsrøret for hindre inntrenging av smuss og forurensning, samt hver sin nøkkel for å unngå sammenblanding under påfylling. Det er montert kvalitetssensorer i DEF-tanken.

2 Selvmørende bomslitasjeputer og tørr bomsmøring gjør at driften av TM420 nærmest er vedlikeholdsfri.

3 Filtre for motorolje, hydraulikkvæske og drivstoff er sentralt plassert for å forenkle vedlikeholdet. Luftfilteret er også lett tilgjengelig, og utformingen med dobbelt element forenkler rengjøring.

4 Vi har utstyrt TM420 med et stort og bredt vedlikeholdsrom med tilgang via en gassassistert åpningsmekanisme. Det gjør det raskt og enkelt å kontrollere tre sider av motoren.



3



1



1



2



4

Holder deg trygg.

- 7** Enkel tilgang til førerhytten med tre kontaktpunkter og ergonomisk plasserte håndtak og fottrinn.
- 8** Slangebruddsventiler på sylindrene forhindrer at bommen eller lasten faller ned hvis en slange ryker.
- 9** Den lave profilen og det lave omdreingspunktet til bommen gir suveren sikt forover.
- 10** Adaptive Load Control-teknologi kontrollerer automatisk den hydrauliske driften for å opprettholde maskinens stabilitet i lengderetningen.
- 11** For å sikre investeringen din leveres TM420 med JCB LiveLink-telematikk som sporer kjøretøyposisjonen i sanntid. I tillegg er den tilgjengelig med en startsperre.
- 12** Et valgfritt ryggekamera viser fri sikt bakover på en fargeskjerm i førerhytten.
- 13** Den elektriske totrinnshurtigkoblingsisoleringen i førerhytten beskytter mot utilsiktet utløsning av redskap.



LIVELINK, ARBEID SMARTERE.

JCB LIVELINK ER ET NYSKAPENDE PROGRAMVARESISTEM SOM KAN BRUKES TIL Å OVERVÅKE OG ADMINISTRERE MASKINENE EKSTERNT – PÅ INTERNETT, VIA E-POST ELLER VIA MOBILTELEFON.

Produktivitet og kostnadsfordeler –

Informasjon om hvor maskinen befinner seg kan gjøre maskinparken mer effektiv, du kan til og med få lavere forsikringspremie på grunn av økt sikkerhet med LiveLink.

** Merk: Den lokale forhandleren har mer informasjon om LiveLink-tilgjengelighet.*



Vedlikeholdsfordeler – Nøyaktig overvåking av timer, vedlikeholdshistorikk, kritiske maskin- og servicevarsler gjør det enklere å planlegge vedlikeholdet.

Sikkerhetsfordeler – Med geogjerde i sanntid kan du angi driftsøner og avstengingsvarsler som melder fra når maskinen er i drift utenfor angitte tidsperioder. Stedsinformasjonen gjør det enklere å oppbevare maskinene trygt.

MER VERDI.

JCB HAR EN FØRSTEKLASSES VERDENSOMSPENNENDE KUNDESTØTTE. UANSETT HVA DU TRENGER OG HVOR DU ER, ER VI TILGJENGELIG RASKT OG EFFEKTIVT FOR Å HJELPE DEG SLIK AT MASKINPARKEN DIN YTER TIL SITT FULLSTENDIGE POTENSIALE.



1 Vår tekniske støttetjeneste gir øyeblikkelig tilgang til fabrikkkompetanse, dag og natt, mens våre finans- og forsikringsteam alltid er tilgjengelige med raske, fleksible og konkurransedyktige tilbud.

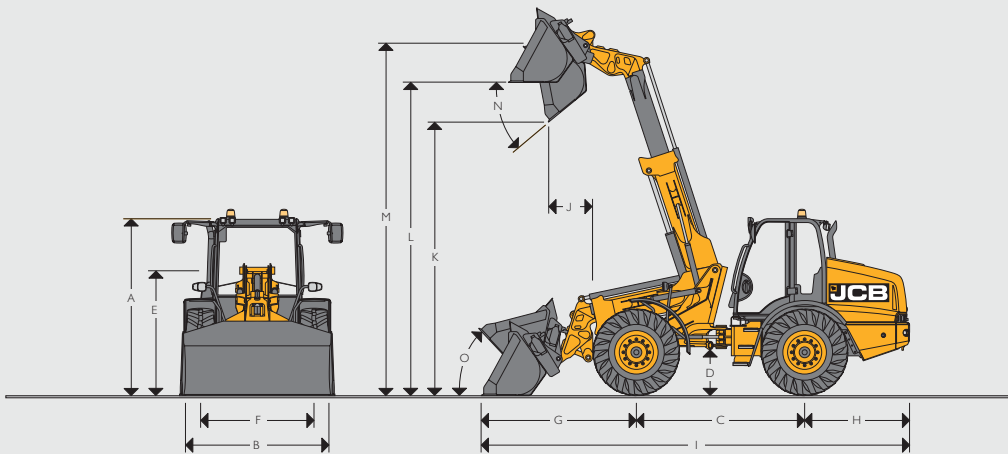
JCB Assetcare tilbyr omfattende og utvidede garantier og serviceavtaler, i tillegg til kun service- eller reparasjons- og vedlikeholdskontrakter. Uansett hva du velger har vedlikeholdsteamene våre over hele verden konkurransedyktige priser. De gir deg tilbud som ikke medfører forpliktelser for deg, og utfører forsikringsreparasjoner raskt og effektivt.



2 Det globale nettverket til JCBs reservedelssentre er en annen måte å øke effektiviteten på. Med 16 regionale baser kan vi levere rundt 95 % av alle deler hvor som helst i verden innen 24 timer. De originale JCB-delene er utformet for å fungere i perfekt harmoni med maskinen, slik at du oppnår best mulig ytelse og produktivitet.

Merk: Hvis JCB LIVELINK og JCB ASSETCARE ikke er tilgjengelig i ditt område, kan du ta kontakt med den lokale forhandleren.

STATISKE MÅL



STATISKE MÅL

A	Total høyde	mm	2827
B	Total bredde (over dekk)	mm	2350
C	Akselavstand	mm	2758
D	Bakkeklaring til bunnen av akselen	mm	466
E	Høyde øverst på omdreingspunktet på bommen	mm	1975
F	Sporvidde	mm	1860
G	Aksel til skuffe med platebelagte tupper	mm	2532
H	Aksel til motvektfronten	mm	1721
I	Hel lengde*	mm	7011
J	Tømmerekkevidde	mm	735
K	Tømmehøyde	mm	4411
L	Lasthøyde	mm	5064
M	Bolthøyde	mm	5661
N	Maks. tømmevinkel	grader	39
O	Tilbakerulling ved løft	grader	43
	Total lengde til fremsiden av kroken	mm	5829
	Innvendig radius	mm	3880
	Utvendig radius (kant på dekk)	mm	5060
	Utvendig radius (over skuffe)	mm	5680
	Leddvinkel	grader	±40°
	Driftsvekt	kg	9530
	Vekt foraksel	kg	3280
	Vekt bakaksel	kg	6250
	Dekk iht. spesifikasjoner	Michelin XMCL 480/80R26	
	Skuffe iht. spesifikasjoner	1,6 m ³ GP	
	Kobling iht. spesifikasjon	Q-feste	

*Legg merke til total lengde: Maskin med standard skuffe – i løftestilling, skuffe lagt helt tilbake.

MOTOR

Produsent	JCB		
Modell	EcoMAX		
Kapasitet	liter	4,8	
Innsugning	Turboladet og ladning etterkjølt		
Antall sylindre	4		
Nominell effekt			
Bruttoeffekt til SAE J1995 / ISO 14396	kW (hk)	108 (145) ved 2200 o/min	
Nettoeffekt til J1349/EEC 80/12	kW (hk)	101 (135) ved 2200 o/min	
Nominelt dreiemoment			
Brutto dreiemoment	Nm	560 ved 1500 o/min	

GIRKASSE

Type	Powershift		
Merke	JCB		
Modell	PS760 – 6-trinns		
Maks.. kjørehastighet	km/t	40	

AKSLER

Type	Reduksjon for planetdrev		
Merke	JCB		
Modell	PD87 Max-Trac		
Totalt akselforhold / oppsamlingsboksforhold	15,23		
Understellsvinkel ved oscillasjon	grader	± 10°	

BREMSER

Fotbrems	Innvendige oljekjølte bremses		
Håndbrems	Kabelbetjent skivebrems på girassens utgående aksel		

STØY OG VIBRASJON

		Usikkerhet	Måleforhold	
Støy ved førerplass	LpA	73 dB	+/- 1 dB	Fastsatt i samsvar med testmetoden angitt i ISO 6396 og den dynamiske testbetingelsen angitt i 2000/14/EF.
Støynivå fra maskinen	LWA	107 dB	+/- 1 dB	Garantert ekvivalent lydeffekt (ekstern støy) fastsatt i samsvar med den dynamiske testbetingelsen angitt i 2000/14/EF.
Vibrasjon på hele kroppen	m/s ²	0.39	+/- 0.11 dB	ISO 2631-1:1997 normalisert til en åttende referanseperiode og basert på en testsyklus som omfatter arbeid med lasteren (jord).
Hånd-arm-vibrasjon	m/s ²	< 2,5	I/R	ISO 5349-2:2001, dynamiske testbetingelser.

DRIFTPÅFYLLINGSKAPASITET

Hydraulikk tank	liter	97
Drivstoff tank	liter	160
Motoroljebunnpanne	liter	14
Akselolje (foran) inkludert nav	liter	25
Akselolje (bak) inkludert nav	liter	25
Oppsamlingsboks	liter	1,3
DEF	liter	29
Girkasse	liter	19

HYDRAULIKK

Pumpetype	Stempelpumpe med variabelt fortrenningsvolum	
Maks. pumpegjennomstrømming	l/min	160
Maks. pumpestrykk	bar	260

Hydrauliske syklustider

Heve bom	sekunder	5,1
Senke bom	sekunder	4,7
Forlenge	sekunder	3,6
Trekke inn	sekunder	3,5
Tømme skuffe	sekunder	2,9
Fylle skuffe	sekunder	3,4
Total syklustid	sekunder	15

ELEKTRISK ANLEGG

Systemspenning	Volt	12
Omformereffekt	Amperetime	150
Batterikapasitet	Amperetime	120

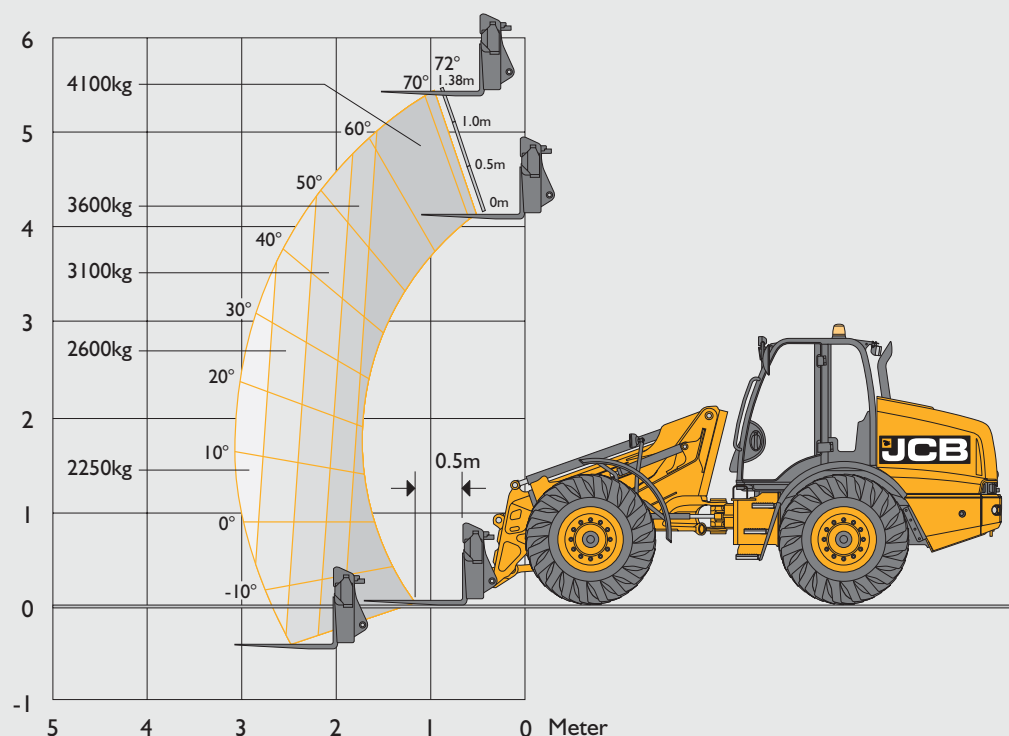
DEKKALTERNATIVER

Produsent	Dimensjon	Type	Bruksområde	Dimensjonendringer	
				Total høyde (mm)	Bredde over dekk (mm)
Michelin	480/80R26	XMCL	AG	-	-
Michelin	480/80R26	BIBLOAD	AG/EM	+8	0
Michelin	620/70R26	CEREXBIB	AG	+7	+201
Michelin	17.5R25	XHA	EM	-54	-19
Michelin	17.5R25	XSNPLUS	EM	-60	-19
Nokian	17.5R25	LOADER GRIP TL	EM	-42	-20
JCB	17.5R25	EARTHMOVER	EM	-23	-22

LASTERYTELSE – GAFFELRAMME MED GAFLER

Maks. løftekapasitet til full høyde med gafler	kg	4100
Løftekapasitet ved full rekkevidde	kg	2250
Løftehøyde	mm	5450
Maks. rekkevidde forover	mm	3050
Rett tippelast – gafler med 500 mm lastmidtpunkt*	kg	6670
Tippelast ved full sving – gafler med 500 mm lastmidtpunkt*	kg	5200 **
Tippelast ved full sving – gafler beregnet ved 80 % lastfaktor*	kg	4160 **
Tippelast ved full sving – gafler beregnet ved 60 % lastfaktor*	kg	3120 **
Brytekraft – gravekraft	kg	7200

** Rett tippelast / tippelast ved full sving med gafler og direkte montert på Q-Fit-vogn iht. EN474 (ISO 14397)



STANDARD-/EKSTRAUTSTYR			
MOTOR OG KJØLING		FØRERHYTTE	
I45 hk JCB EcoMAX motor	•	ROPS/FOPS-sikkerhetsstruktur	•
Syklonluftfilter	•	Laminert skjerm	•
Rensesystem for luftinntak	•	Justerbart mekanisk sete	•
Kjølepakke med bred kjerne	•	Luftavfjært sete	+
Automatisk reverserbar vifte	+	Lys innvendig	•
		LED innvendig lys	+
GIRKASSE / AKSLER		Vippbar og teleskopisk rattstamme	•
6-trinns Powershift-girkasse	•	Justerbar styrespakksoll og justerbart armlene	•
Sperremomentomformer i girene 4 - 6	•	Spyl/vask / foran og bak	•
Kjørehastighet: 40 km/t	•	3-trinns varmevifte	•
Girkassefrakobling på fotbremsen	•	Klimaanlegg	+
Forover-/reverskontroller på styrespaken	•	Høyre sideåpningsvindu med sperre	•
Rattstammemontert girvelger	•	Venstre sideåpningsdør med sperre	•
Innvendig oljekjølte skivebrems	•	Venstre skyvevindu	+
Differensial med begrenset sluring foran og bak	+	Enkeltstående styrespakkontroller	•
		Skillebryter for lastkontroll	•
HYDRAULIKK		Utvendige bakspeil	•
Servostyring	•	Frontrute- og takpersienner	•
Hydraulikk med strømningsdeling	•	Brannslukningsapparat	+
Proporsjonal bom og ekstra kontroller	•	Ekstra oppbevaringsboks	+
Justerbar konstant strømningshydraulikk	•	Verktøyboks	+
Stempelpumpe med variabelt fortrenningsvolum	•		
Prioritert styreventil	•	ELEKTRISK ANLEGG	
Sikkerhetsventiler for slangebrudd	•	Kjørellys foran og bak	•
JCB Adaptive Load Control	•	LED kjørellys foran og bak	+
JCB Smoothride system	+	Ryggelys	•
Biologisk nedbrytbar hydraulikkvæske	+	Batteriisolator	•
		Roterende blinklys	+
		To blinklys	+
		Fire arbeidslys foran og fire bak	+
		LED-arbeidslys på bommen	+
		Sett med doble halogenryggelys	+
		Sett med tåkelys bak	+
		LiveLink-telematikk	•
		360-graders LED-arbeidslys	+
		Fire LED-arbeidslys foran og fire bak	+
		Slepekobling med LED-lys	+
		12 V strømuttak i førerhytten	•
		Ryggekamera med fargeskjerm	+
		UNDERSTELL OG KAROSSERI	
		Plastskjermer foran og bak	•
		Fast nedre trinn	•
		Motvekt bak med full bredde	•
		Slepekobling	•
		Drivakselbeskyttelse	•
		Smørepestol og patron	+
		Deluxe utvendige speil	•
		Hydraulisk slepekobling	+
		Rockinger-kobling(15 000 kg)	+
		Elektrisk anlegg for tilhenger	+
		Tilhengerbrems	+
		Utstyr bak	+
		Bukbeskyttelser bak	+
		Bukbeskyttelser på midten	+
		LASTER	
		Parallelløft	•
		Endedemping på bommen ved løft, utvidelse, inntrekk og skuffetømming	•
		Bolt- og konusredskapsfeste (CAT III)	+
		JCB Q-redskapsfeste	+
		Industrielt redskapsfeste	+
		Isolering av elektrisk anlegg i førerhytten med hurtigkoblingspinne	•
		5/8" ekstra koblinger	+
		REDSKAP	
		Kornskuffe 4,0 m ³	+
		Kornskuffe 2,7 m ³	+
		Gjødselskuffe 2,4 m ³	+
		GP-skuffe 1,6 m ³	+
		Pallegafler 067 mm	+
		Pallegafler 200 mm	+

STANDARD •

EKSTRAUTSTYR +

IKKE TILGJENGELIG X

NB: Regionale variasjoner kan forekomme mht. standardutstyr og ekstrautstyr







ETT SELSKAP, MER ENN 300 MASKINER.

Din nærmeste JCB-forhandler

Teleskophullaster TM420

Bruttoeffekt: 108 kW (145 hk) Løftekapasitet: 4 100 kg Løftehøyde: 5 450 mm

JCB Agriculture, Rocester, Staffordshire ST14 5JP.

Tlf.: +44 (0)1889 590312 e-post: salesinfo@jcb.com

Last ned siste nytt om denne produktserien fra: www.jcb.com

[facebook.com/JCBAg](https://www.facebook.com/JCBAg)
[@JCBAgriculture](https://twitter.com/JCBAgriculture)
[youtube.com/JCBAgriculture](https://www.youtube.com/JCBAgriculture)

©2014 JCB Sales. Med enerett. Det er ikke tillatt å kopiere denne publikasjonen, oppbevare den i et gjenfinningsystem eller overføre den i noen form eller på noen måte, verken elektronisk, mekanisk, ved hjelp av kopimaskin eller annet, uten at det på forhånd er innhentet tillatelse fra JCB Sales. Alle referanser i denne publikasjonen til driftsvekt, størrelse, kapasitet og andre ytelsesmålinger er bare ment som en veiledning og kan variere avhengig av maskinens nøyaktige spesifikasjoner. De bør derfor ikke legges til grunn når det gjelder maskinens egnethet for et bestemt bruksområde. Du bør alltid søke råd og veiledning hos din JCB-forhandler. JCB forbeholder seg retten til å endre spesifikasjoner uten varsel. De viste illustrasjonene og spesifikasjonene kan inneholde valgfritt tilleggsutstyr. Alle bilder er riktige på tidspunktet for trykking. JCB-logoen er et registrert varemerke som tilhører J C Bamford Excavators Ltd.

9999/6023nb-NO 03/18 Utgave 1

